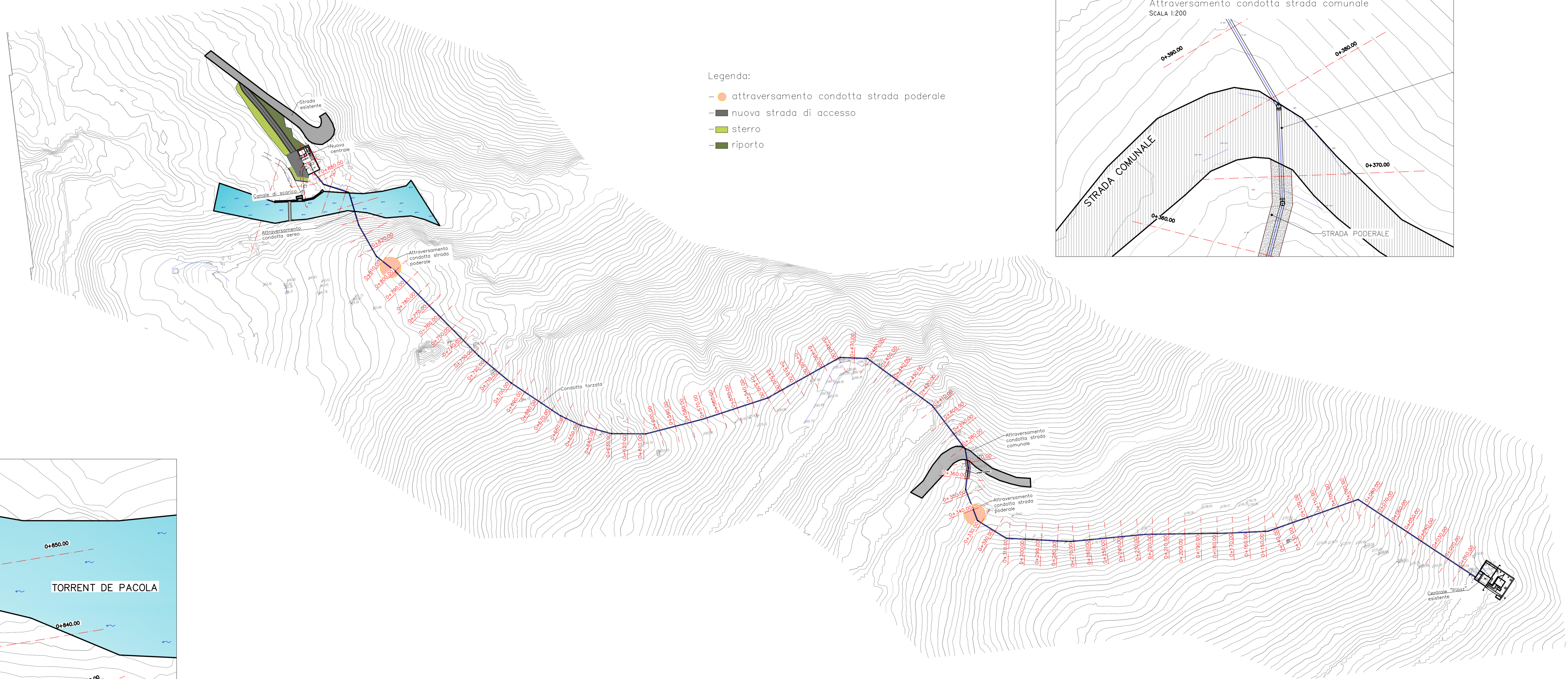
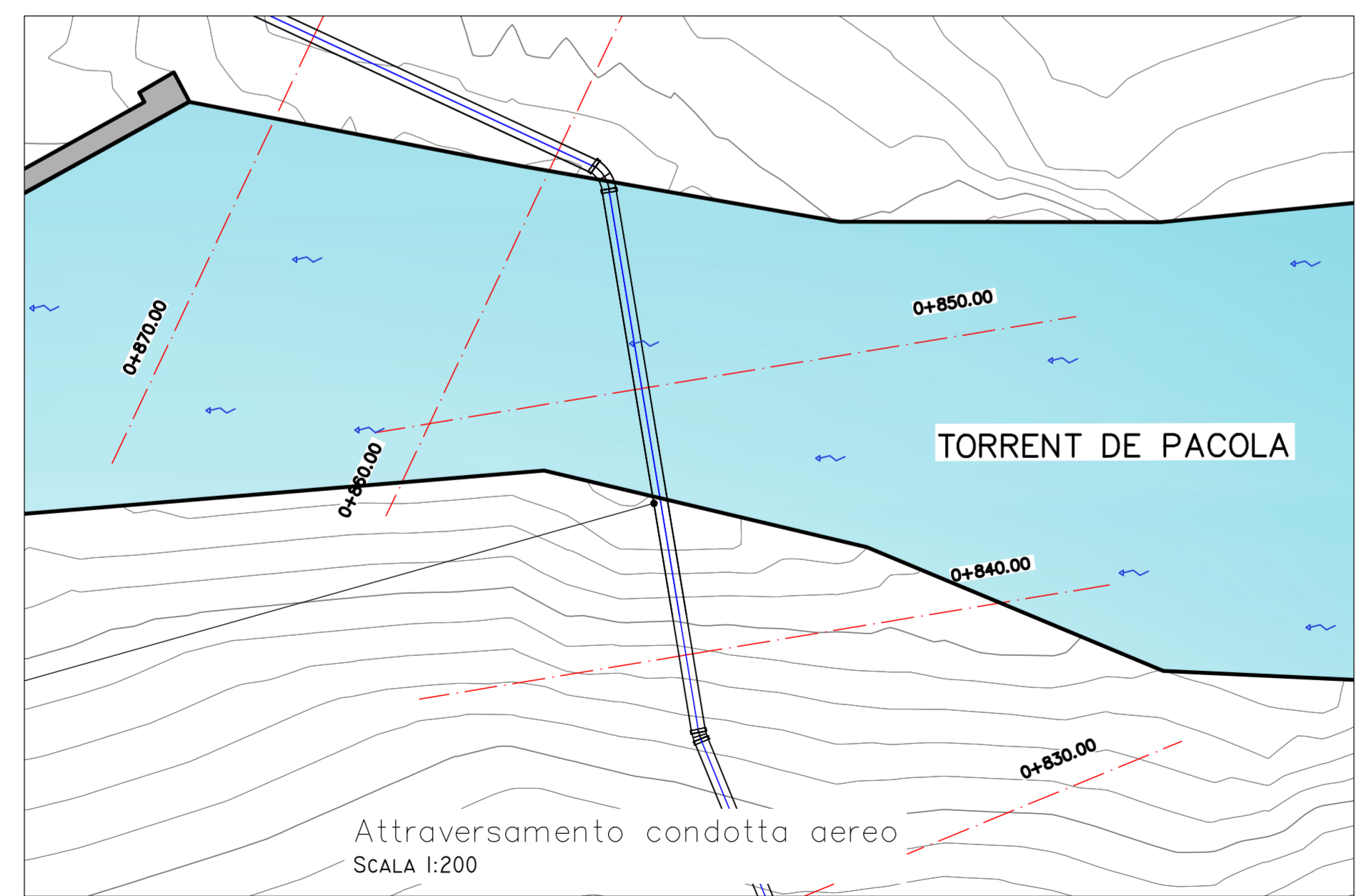
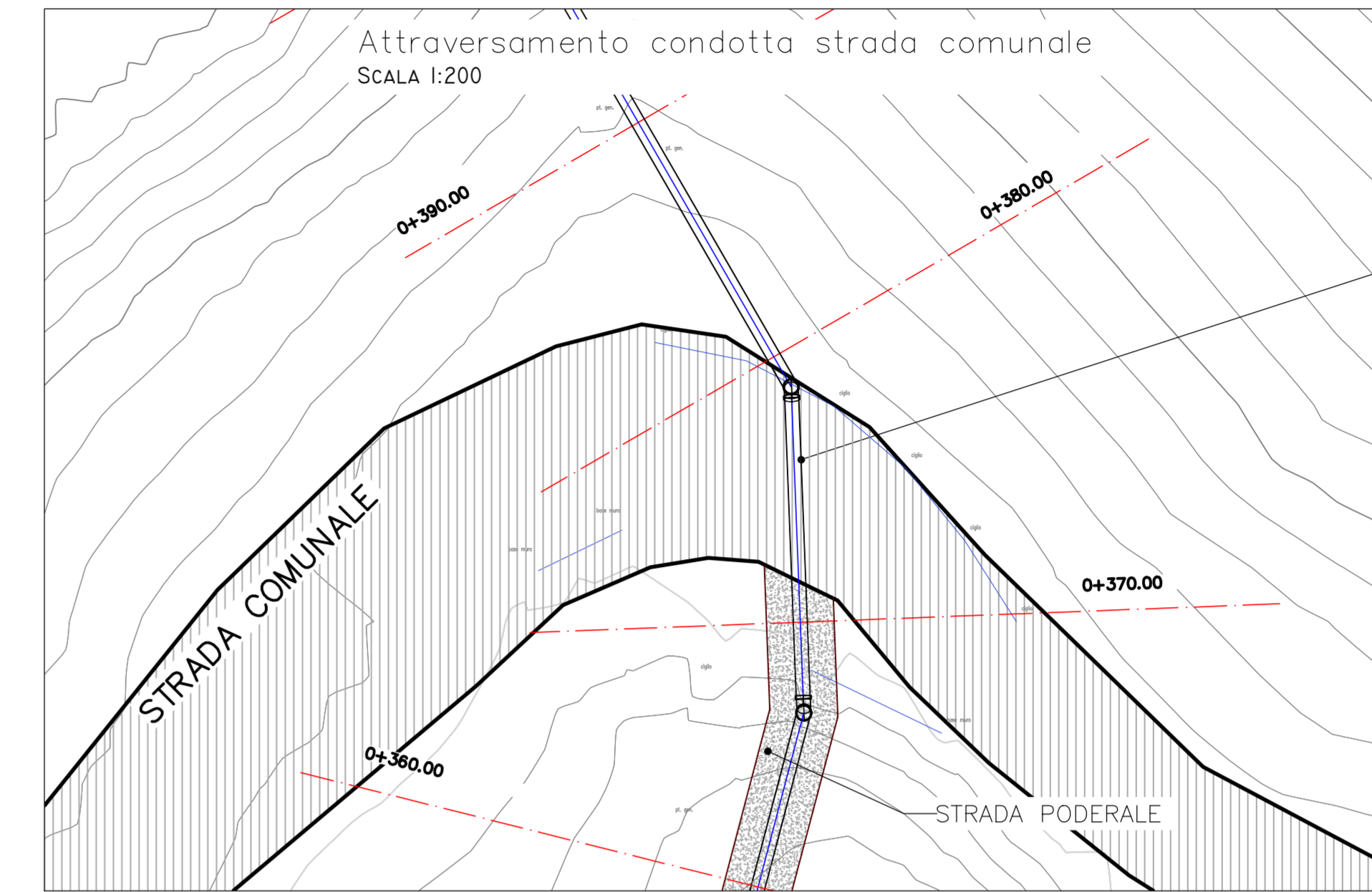


Pianta generale  
SCALA 1:1.000



Legenda:

- ● attraversamento condotta strada poderale
- ■ nuova strada di accesso
- ■ sterro
- ■ riporto





**IMPIANTO IDROELETTRICO  
SUL TORRENTE PACOLA  
II° SALTO**

COMUNE DI FONTAINEMORE



---

**PROGETTO DEFINITIVO**

TAVOLA	DESCRIZIONE TAVOLA		
U05	PLANIMETRIA DI PROGETTO		
SCALA	1:1000 - 1:200		
COMPITENTE	PROGETTISTA		
S.I.V. S.R.L. SOCIETÀ IDROELETTRICA VARGNO C/O MUNICIPIO 11020 FONTAINEMORE (AO)	 <p><b>BRUNO CERISE</b> ING. C.A. GIOV. NERI, SA. 11020 SART-CRISTONE ROVERETO@BRUNOCERISE.IT</p>		
REV	DATA	DESCRIZIONE	AUTORE
00	02/2021	PIENA STELURA	ING. BRUNO CERISE
Commissa: 8005	Dimensione: 1261x594	File: U05_P08_01.dwg	File stampa: DWG_standard_2007.rvt