

447.796 iscritti

44.592

Follow

6,229 followers

edilportale
il motore di ricerca dell'edilizia

Holcim



Edizioni locali: Abruzzo | Basilicata | Calabria | Campania | Emilia | Friuli | Lazio | Liguria | Lombardia | Marche | Molise | Piemonte | Puglia | Sardegna | Sicilia | Toscana | Trentino | Umbria | Valle d'Aosta | Veneto |

News e Servizi

Prodotti e Aziende

Normativa

Software

Libri

Lavoro

Forum

Gli speciali tecnici

Cerca



Normativa tecnica (13.000 leggi on-line) | Notizie Normativa

News - NORMATIVA

Impianti termici, in vigore il nuovo Regolamento sulla manutenzione

Definiti i requisiti professionali degli addetti alle ispezioni, semplificati i controlli sugli impianti fino a 100 Kw

di [Rossella Calabrese](#)

0

Tweet 5

Consiglia 23

Letto 785 volte

12/07/2013 - Entra in vigore oggi il Regolamento sulla manutenzione degli impianti termici negli edifici ([Dpr 74/2013](#)).



Il nuovo Regolamento adegua alle norme europee la disciplina italiana sull'ispezione e manutenzione degli impianti per la **climatizzazione invernale ed estiva** degli edifici, e definisce i requisiti professionali e i criteri di accreditamento per gli esperti e gli organismi cui affidare i compiti di ispezione, nell'edilizia pubblica e privata.

Il provvedimento **semplifica le procedure** per gli impianti con una potenza minore di 100 Kw, che rappresentano il 90% del totale, prevedendo che i controlli su questi impianti non siano più annuali, ma biennali o quadriennali a seconda della potenza e del tipo di alimentazione.

Vengono fissati i **valori massimi** della temperatura degli ambienti: per il riscaldamento, 18°C + 2°C di tolleranza per gli edifici a destinazione industriale o artigianale e 20°C + 2°C di tolleranza per tutti gli altri edifici; per la climatizzazione estiva, 26°C - 2°C di tolleranza per tutti gli edifici. Gli impianti di riscaldamento potranno restare accesi per un numero massimo di mesi all'anno e di ore giornaliere, differenziati per zona climatica, derogabili dai Comuni.

Il Regolamento definisce i **requisiti dei responsabili** dell'esercizio, della conduzione, del controllo e della manutenzione degli impianti termici per la climatizzazione invernale ed estiva: il responsabile dell'impianto risponde del mancato rispetto delle norme in materia di sicurezza e di tutela dell'ambiente. Il responsabile dell'impianto deve essere soggetto diverso dal venditore di energia per l'impianto stesso.

Per gli impianti termici di potenza superiore a 350 kWm il

Notizie correlate



08/07/2013
Certificatore energetico, i requisiti e le procedure per diventarlo



28/06/2013
Certificatori energetici e impianti termici, i Regolamenti in gazzetta



15/02/2013
Certificatori energetici e impianti termici, via libera ai regolamenti



14/02/2013
Impianti termici, costi più bassi e controlli semplificati sotto 100Kw



30/01/2013
Ispezione impianti di climatizzazione, l'Italia si adegua alla Direttiva



27/04/2012
Certificazione energetica: Italia deferita alla Corte UE

Norme correlate

inserisci qui la tua Email

-32%

Entra nell'Archivio Newsletter

NE TEMPO REALE?
ISCRIVITI AI NOSTRI CANALI SOCIALI

Mi piace

Piace a 44.595 persone. [Registrati](#) per vedere cosa piace ai tuoi amici.

Segui @edilportale

6.229 follower

176

Recommend on Google

447.796 iscritti

[iscriviti ad Edilportale](#)

YouTube

Rss

Available at the iPhone
App Store

Cerca un prodotto o un'azienda

edilportale **MADE**expo

FORUM
TECNOLOGIE
COSTRUZIONI

ISCRIVITI!

FINITURA YTONG WF100

YTONG
Finitura
YTONG WF100
25 kg Xella

SPECIFICO PER CALCESTRUZZO CELLULARE
ELEVATA TRASPIRABILITÀ
MAGGIORE DURABILITÀ NEL TEMPO
MASSIMA IMPERMEABILITÀ
FACILITÀ DI POSA

prima volta su Edilportale? [Registrati adesso](#)

Accedi OPPURE

Facebook Login

n. 74

Regolamento recante definizione dei criteri generali in materia di esercizio, conduzione, controllo, ..

Decreto Pres. Repubblica 16/04/ 2013 n. 75

Regolamento recante disciplina dei criteri di accreditamento per assicurare la qualificazione e l'indipendenza ..

Direttiva CEE 19/05/ 2010 n. 2010/31/UE

Direttiva del Parlamento europeo e del Consiglio, del 19 maggio 2010, sulla prestazione energetica nell'edilizia ..

Direttiva CEE 16/12/ 2002 n. 2002/91/CE

Parlamento Europeo - Rendimento energetico nell'edilizia

EN ISO 9001 relativa alla gestione e manutenzione degli impianti termici, o di apposita **attestazione**. Le operazioni di controllo e manutenzione degli impianti devono essere eseguite da ditte abilitate ai sensi del DM 37/2008 "Impianti negli edifici".

In occasione degli interventi di controllo ed eventuale manutenzione degli impianti termici, va effettuato anche un controllo dell'efficienza energetica e redatto apposito Rapporto che va trasmesso al **Catasto degli impianti termici**.

Le autorità competenti effettuano accertamenti e ispezioni per verificare l'osservanza delle norme sul contenimento dei **consumi di energia** degli impianti termici. Le ispezioni si effettuano su impianti di climatizzazione invernale sopra i 10

kW e di climatizzazione estiva sopra i 12 kW.

Per gli impianti di climatizzazione invernale tra 10 kW e 100 kW, alimentati a **gas, metano o gpl**, e per gli impianti di climatizzazione estiva tra 12 kW e 100 kW, il controllo di efficienza energetica effettuato dal manutentore o dal responsabile sostituisce l'ispezione.

Il Regolamento si applica nelle **Regioni e Province autonome** che non abbiano già recepito la Direttiva 2002/91/CE. quelle che l'hanno recepita devono assicurare la coerenza dei loro provvedimenti con il Regolamento.

Oggi entra in vigore anche il **Regolamento sull'accREDITAMENTO dei certificatori energetici (Dpr 75/2013) (leggi tutto)**.

Con i due provvedimenti l'Italia completa, in ampio ritardo, il recepimento della **Direttiva 2002/91/CE** sul rendimento energetico nell'edilizia, Direttiva da poco sostituita dalla **2010/31/UE**, mettendo fine ad una lunga serie di richiami della Commissione europea, deferimenti alla Corte di Giustizia e rischio di nuove condanne da parte della Corte di Giustizia.

(riproduzione riservata)

Consiglia questa notizia ai tuoi amici

Consiglia

Invia

23 persone lo consigliano. [Registrati](#) per vedere cosa consigliano i tuoi amici.

APPROFONDIMENTI / Sicurezza impianti negli edifici

Normativa sull'argomento

Decreto Pres. Repubblica 16/04/ 2013 n. 74

Regolamento recante definizione dei criteri generali in materia di esercizio, conduzione, controllo, ..

Decreto Pres. Repubblica 16/04/ 2013 n. 75

Regolamento recante disciplina dei criteri di accreditamento per assicurare la qualificazione e l'indipendenza ..

Direttiva CEE 19/05/ 2010 n. 2010/31/UE

Direttiva del Parlamento europeo e del Consiglio, del 19 maggio 2010, sulla prestazione energetica nell'edilizia ..

Direttiva CEE 16/12/ 2002 n. 2002/91/CE

Parlamento Europeo - Rendimento energetico nell'edilizia

Dichiarazione Conformità

Marcatura CE e Fascicoli Tecnici Possibilità Contributi Europei
www.coccoingegneria.it/CE



Scegli Tu! ▶

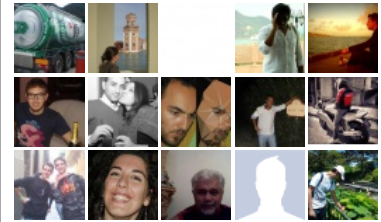
Inserisci un commento alla news

Non hai un account Facebook? [Clicca qui](#)



Mi piace

Edilportale.com piace a 44.595 persone.



Plug-in sociale di Facebook

[Edilportale.com su Facebook](#)

Più lette

Più commentate

Articolo letto 57987 volte
Detrazione 65% riqualificazione energetica, 50% ristrutturazioni e 'bonus mobili': il DL in Gazzetta

Articolo letto 50576 volte
Con il nuovo 'bonus mobili' anche gli arredi sono detraibili al 50%

Articolo letto 40369 volte
Riqualificazione energetica, come funzionerà la detrazione del 65%

Articolo letto 32014 volte
Demolizioni e ricostruzioni senza vincolo di sagoma, basterà la Scia

Articolo letto 27021 volte
Professioni e permesso costruire, via libera alle semplificazioni

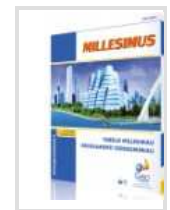


STIMATRIX® Plug-In forRating

Software per il calcolo del rischio nell'acquisto e/o nell'investimento immobiliare

Prezzo: € 199,00

Offerta: **€ 89,00**



MILLESIMUS

Software per il calcolo e la redazione di tabelle millesimali e regolamenti condominiali

Prezzo: € 400,00

Offerta: **€ 269,00**

Entra nell'Archivio Software

prima volta su Edilportale? [Registrati adesso](#)

[Accedi](#) OPPURE

[Facebook Login](#)



[Commenta](#)

Plug-in sociale di Facebook

bticino



NUOVO VIDEOCITOFONO CLASSE 100



Vuoi maggiori informazioni? [Clicca qui!](#) >

[Chi Siamo](#) | [Contattaci](#) | [Assistenza](#) | [Pubblicità](#) | [Dicono di noi](#) | [Lavora con noi](#) | [segnala ad un amico](#) | [Site Map](#) | [Rss feed](#)

© 2001-2013 Edilportale.com S.p.A. P.IVA 05611580720 n° iscrizione ROC 21492 - Tutti i diritti riservati. [Condizioni generali](#) | [Informativa Privacy](#) | [Note Legali](#)