

# Edilio - edilizia avanti veloce

Cerca nel sito



Login [Registrati](#) | [Recupera password](#)

email



- [Homepage](#)
- [Informazione](#)
- [Appuntamenti](#)

- [Strumenti](#)

- [Software](#)

- [Video](#)

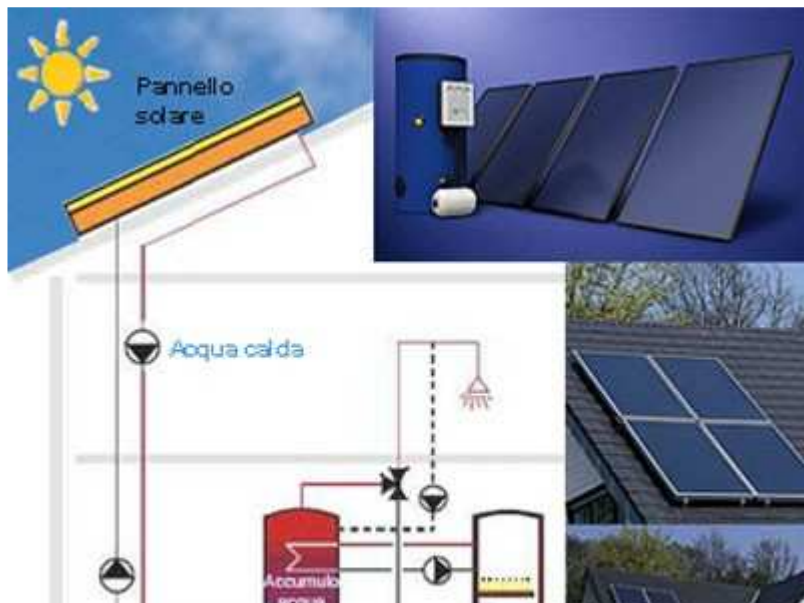
- [Shop](#)

- [Forum](#)



[Home Page](#) / [Informazione](#) / [Efficienza energetica](#) / [Energie rinnovabili](#) / **Gse: da gennaio valutazione delle domande del Quarto Conto energia nei...**

## Gse: da gennaio valutazione delle domande del Quarto Conto energia nei tempi previsti



28/11/2011

Il **Gestore dei servizi energetici**, da gennaio prossimo, sarà di nuovo nelle condizioni di rispettare il termine dei 120 giorni previsto dalla normativa per la valutazione delle richieste e l'erogazione della tariffa incentivante.

Il **rilevante numero di richieste pervenute al GSE negli ultimi mesi** (25mila solo nel mese di giugno, incluse le domande di iscrizione al registro "grandi impianti") e che tuttora continuano ad arrivare (in media 18 mila al mese), ha determinato, infatti, un inevitabile rallentamento dei tempi di analisi.

Il **ritardo** è dipeso anche da alcune incertezze legate alle novità normative introdotte dal decreto 5 maggio 2011, come quelle relative al premio del 10% per gli impianti che utilizzano componenti realizzati nella UE che, in molti casi, hanno determinato, da parte degli operatori, l'invio di richieste incomplete e successive domande di integrazione da parte del GSE.

Per far fronte a tali problemi il GSE ha messo in atto una serie di **provvedimenti come l'adeguamento dei sistemi informatici, il potenziamento delle risorse e della capacità di lavoro al fine di recuperare l'arretrato**. Il GSE è consapevole del disagio che tale ritardo sta arrecando agli operatori e confida nella comprensione degli stessi, consapevoli della complessità della situazione che il GSE si è trovato a fronteggiare.

### EDICOLA ONLINE



### [EDICOLA COMPLETA](#)



## Help & Servizi

- [Scopri il portale](#)
- [Shop](#)
- [RSS](#)
- [Forum](#)

## Per le aziende

- [Contatti commerciali](#)
- [Area riservata agenti](#)

## Edilio

- [The building star](#)
- [Guida ai servizi 2009-2010](#)

## Il portale

- [Informazione](#)
- [Appuntamenti](#)
- [Strumenti](#)
- [Software](#)
- [Video](#)
- [Shop](#)

© 2000-2010 Business Media Web S.r.l.

P.IVA 02163941202

[Company info](#)

Link consigliati: [BusinessToBusiness News](#) | [Information Technology](#) | [Mondo Apple](#) | [Mondo Immobiliare](#)