

ENERGIA. GLI ULTIMI DATI SUI CENTRI DI PRODUZIONE

Boom degli impianti fotovoltaici In due anni sono passati da 36 a 172

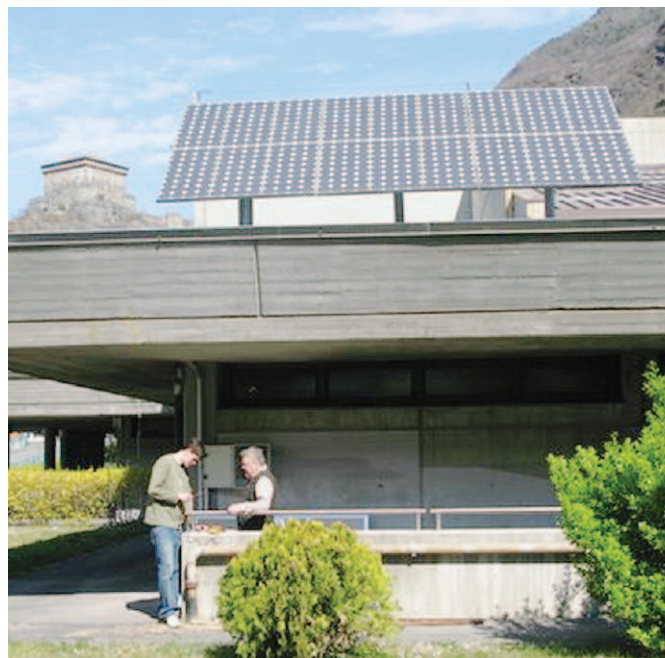
La potenza generata in Valle ora raggiunge i 2.155 chilowatt

In un anno sono quasi raddoppiati gli impianti fotovoltaici in funzione in Valle d'Aosta. Secondo i dati del Gse, il Gestore servizi energetici, gli impianti sono 172 (dato aggiornato all'inizio di questo mese), mentre alla fine del

2009 erano 96 e l'anno prima appena 36. La potenza prodotta nella regione è di 2.155 kW. La classe che conta il numero più elevato di impianti è quella con potenze comprese tra i 3 e i 20 kW con 92 centri di produzione; gli impianti da più di 20 kW sono 16, mentre quelli di piccole dimensioni, di carattere domestico (tra 1 e 3 kW) sono 64.

La diffusione del fotovoltaico è sostenuta dall'assessorato regionale alle Attività produttive, che nell'ambito del «Conto energia» ha previsto, a integra-

zione delle agevolazioni esistenti in campo nazionale, contributi per l'installazione di impianti fotovoltaici non connessi alla rete elettrica di distribuzione (fino al 70 per cento della spesa ammissibile), oltre che di quelli, di potenza nominale non superiore a 20 kW, realizzati in corrispondenza di edifici già allacciati alla locale rete di distribuzione dell'energia elettrica o inseriti all'interno di agglomerati urbani già serviti dalla stessa rete (fino al 20 per cento della spesa ammissibile).



L'impianto fotovoltaico realizzato sul tetto del Palasport di Verrès

Gli impianti «a isola» finanziati con contributi regionali sono 17 (per un importo totale di 35 mila euro) e 57 quelli in rete (153 mila euro). Inoltre, all'inizio di quest'anno, la Regione ha lanciato anche una sfida a sviluppare gli investimenti nel settore prevedendo, nell'ambito del Programma di sviluppo rurale 2007-2013, 2 milioni di euro per aiutare le aziende agricole della regione a investire nel fotovoltaico.

A oggi sono circa 50 le aziende agricole valdostane che hanno presentato domanda di aiuto per ottenere i contributi per l'installazione di impianti ad energia solare. Il meccanismo prevede un contributo a fondo perduto pari al 20 per cento delle spese, per cui gli investimenti complessivi attivabili potranno raggiungere la somma di 10 milioni di euro.