

prima volta su Edilportale? [Registrati adesso](#)

Accedi OPPURE

Facebook Login

418.429 iscritti

38.931

4.473



Edizioni locali: Abruzzo | Basilicata | Calabria | Campania | Emilia | Friuli | Lazio | Liguria | Lombardia | Marche | Molise | Piemonte | Puglia | Sardegna | Sicilia | Toscana | Trentino | Umbria | Valle d'Aosta | Veneto

News e Servizi

Prodotti e Aziende

Normativa

Software

Libri

Lavoro

Forum

Gli speciali tecnici

Cerca



[Notizie](#)

[Eventi](#)

[Progetti](#)

[Concorsi e Appalti](#)

[Prezzari](#)

[Formazione](#)

[Annunci Immobiliari](#)

[SMART Village](#)

[Tour EEQZ](#)

[iPhone](#)

[Awards](#)

[Newsletter](#)

[Ristrutturazione](#)

News - RISPARMIO ENERGETICO

Incentivi alle rinnovabili non fotovoltaiche, via alle domande

Operativo il portale del GSE per l'invio delle richieste relative agli impianti che entrano in esercizio dal 1° gennaio 2013

di [Rossella Calabrese](#)

0

[Tweet](#) 7

[Mi piace](#) 54

Letto 735 volte

08/02/2013 - Via libera alle domande per accedere agli incentivi per la produzione di energia elettrica da impianti a fonti rinnovabili diversi dai fotovoltaici, di cui al [DM 6 luglio 2012](#).



Il Gestore dei Servizi Energetici (GSE) ha attivato, all'indirizzo <https://applicazioni.gse.it>, la procedura per la presentazione delle richieste per gli impianti che entrano in esercizio a partire dal 1° gennaio 2013.

Gli impianti che intendono accedere agli incentivi, sia in modalità accesso diretto, sia in quanto già iscritti in posizione utile nei registri e nelle aste, possono pertanto procedere all'invio della richiesta di ammissione agli incentivi, la quale potrà avvenire esclusivamente per via telematica tramite il **Portale FER-E**.

Per agevolare la presentazione delle istanze, il GSE ha pubblicato la **Guida** all'utilizzo dell'applicazione web per la richiesta degli incentivi, oltre alle **Procedure applicative** già pubblicate a fine agosto 2012.

Ricordiamo che il DM 6 luglio 2012 è entrato in vigore il 1° gennaio 2013 e si applica agli impianti da fonte **idroelettrica, geotermica, eolica, da biomasse e biogas** con potenza non inferiore a 1 kW.

Il costo indicativo annuo degli incentivi è fissato a **5,8 miliardi euro**. Sono previsti anche dei contingenti annuali di potenza incentivabile, relativi a ciascun anno dal 2013 al 2015, divisi per tipologia di fonte e di impianto e ripartiti secondo la modalità di accesso agli incentivi.

Gli impianti possono accedere agli incentivi con **quattro modalità**:

- direttamente;
- attraverso l'iscrizione ai registri per gli interventi di nuova costruzione, integrale ricostruzione, riattivazione,

potenziamento e ibridi;

- attraverso l'iscrizione ai registri per gli interventi di rifacimento;
- attraverso aste al ribasso.

inserisci qui la tua Email

-50%

Entra nell'Archivio Newsletter

NE TEMPO REALE?
ISCRIVITI AI NOSTRI CANALI SOCIALI

[Mi piace](#)

Piace a 38.969 persone. [Registrati per vedere cosa piace ai tuoi amici.](#)

[Segui @edilportale](#)

4.488 follower

159

Recommend on Google

418.429 iscritti

[iscriviti ad Edilportale](#)

[YouTube](#)

[Rss](#)

Available at the iPhone
[App Store](#)

Cerca un prodotto o un'azienda

YTONG®

prima volta su Edilportale? [Registrati adesso](#)

Accedi OPPURE

Facebook Login

Per tutelare gli investimenti in corso, e previsto un **periodo transitorio** di 4 mesi: per gli impianti che entrano in esercizio entro il 30 aprile 2013 e, solo per gli impianti alimentati da rifiuti, entro il 30 giugno 2013, si potrà optare per un meccanismo di incentivazione alternativo. (riproduzione riservata)

Consiglia questa notizia ai tuoi amici

Consiglia

Invia

54 persone lo consigliano. [Registrati](#) per vedere cosa consigliano i tuoi amici.

Normativa sull'argomento

[Linee Guida 05/10/ 2012](#)

Gestore Servizi Energetici (GSE) - Guida all'utilizzo dell'applicazione web per la richiesta degli incentivi ..

[Linee Guida 24/08/ 2012](#)

GSE - Procedure applicative del DM 6 luglio 2012 contenenti i regolamenti operativi per le procedure ..

[Decreto Ministeriale 06/07/ 2012](#)

Ministero dello Sviluppo Economico - Attuazione dell'art. 24 del decreto legislativo 3 marzo 2011, n. ..

Fotovoltaico incentivi 2013

enerpoint.it/Torino

Scopri gli Incentivi a Torino e provincia. Richiedi Preventivo!



Scegli Tut

Inserisci un commento alla news

Non hai un account Facebook? [Clicca qui](#)



Aggiungi un commento...

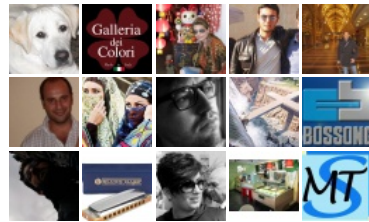
Commenta

Plug-in sociale di Facebook



Mi piace

Edilportale.com piace a 38.969 persone.



Plug-in sociale di Facebook

[Edilportale.com su Facebook](#)

Più lette

Più commentate

Articolo letto 38763 volte
Conto Termico, in Gazzetta il decreto con incentivi fino al 40%

Articolo letto 22283 volte
Progettisti, pubblicati in Gazzetta Ufficiale i nuovi Studi di settore

Articolo letto 21526 volte
Piano Città, i 28 Comuni vincitori attiveranno lavori per 4,4 miliardi

Articolo letto 13279 volte
Pagamenti entro 30 giorni anche per le imprese edili

Articolo letto 13113 volte
Il gazebo diventa abusivo se non è più amovibile e precario



ENERGIE RINNOVABILI

Prezzo: € 54,00

Offerta: € 48,60



BIOMASSE ED ENERGIA

Prezzo: € 54,00

Offerta: € 48,60

[Entra nell'Archivio Libri](#)



EDILPREV

Progetti di massima per il risparmio energetico

Prezzo: € 150,00

Offerta: € 75,00

prima volta su Edilportale? [Registrati adesso](#)

[Accedi](#) OPPURE

[Facebook Login](#)



EUCLIDE Piani di Manutenzione

Software per la
redazione di piani di
manutenzione di
edifici ed impianti ai
sensi dell'art. 40 DPR
554/99 e successive
modifiche

Prezzo: € 400,00

Offerta: **€ 219,00**

[Entra nell'Archivio Software](#)

[Chi Siamo](#) | [Contattaci](#) | [Assistenza](#) | [Pubblicità](#) | [Dicono di noi](#) | [Lavora con noi](#) | [segnala ad un amico](#) | [Site Map](#) | [Rss feed](#)

© 2001-2013 Edilportale.com S.p.A. P.IVA 05611580720 n° iscrizione ROC 21492 - Tutti i diritti riservati. Condizioni generali | [Informativa Privacy](#) | [Note Legali](#)