

CONCORSO PUBBLICO, PER TITOLI ED ESAMI, PER L'ASSUNZIONE A TEMPO INDETERMINATO DI 10 POSTI DI VIGILE DEL FUOCO (CATEGORIA B – POSIZIONE B2), NELL'AMBITO DELL'ORGANICO DEL PERSONALE PROFESSIONISTA DEL CORPO VALDOSTANO DEI VIGILI DEL FUOCO.

### **PROVA DI MESTIERE**

#### **AUTISTA - PROVA N. 1**

Il candidato prima di eseguire la prova di guida dinamica dovrà effettuare un controllo visivo dell'automezzo.

I finestrini durante tutta la prova dovranno rimanere chiusi.

Il candidato dovrà eseguire un percorso di guida prima di arrivare alla postazione di partenza.

La suddetta postazione di partenza è posta a 90° rispetto l'asse di birilli messi a distanza nel rispetto del mezzo che si utilizzerà per la manovra. Il candidato partirà a marcia avanti, al 1° cono dovrà svoltare verso sinistra, poi al successivo a destra fino a posizionarsi a 90° rispetto l'asse dei birilli, posizione contrapposta a quella di partenza. Dalla posizione indicata a metà percorso dovrà eseguire la retromarcia, lasciando il cono di sinistra alla sua sinistra, eseguendo poi la gimcana entro l'ultimo spazio più grande e quindi in posizione d'arrivo posto a 90° rispetto l'asse dei birilli, contrapposta alla precedente e quindi dallo stesso lato della partenza.

Il tempo massimo per l'esecuzione della prova è di 15 minuti, e il punteggio minimo necessario ai fini del superamento della prova è di 6/10.

#### **AUTISTA - PROVA N. 2**

Il candidato prima di eseguire la prova di guida dinamica dovrà effettuare un controllo visivo dell'automezzo.

I finestrini durante tutta la prova dovranno rimanere chiusi.

Il candidato dovrà eseguire un percorso di guida prima di arrivare alla postazione di partenza.

La suddetta postazione di partenza sul lato SX è posta parallela rispetto l'asse dei birilli nel rispetto del mezzo che si utilizzerà per la manovra. Il candidato eseguirà una retromarcia utilizzando un passaggio obbligato messo in obliquo rispetto all'asse dei birilli, al termine della manovra cambierà il senso di marcia, partendo dal 1° birillo svoltando verso sinistra, poi a destra percorrendo tutti e 5 i birilli, finendo la manovra in uno spazio delimitato parallelamente alla riga dei birilli in posizione d'arrivo.

Il tempo massimo per l'esecuzione della prova è di 15 minuti, e il punteggio minimo necessario ai fini del superamento della prova è di 6/10.

### **AUTISTA - PROVA N. 3**

Il candidato prima di eseguire la prova di guida dinamica dovrà effettuare un controllo visivo dell'automezzo.

I finestrini durante tutta la prova dovranno rimanere chiusi.

Il candidato dovrà eseguire un percorso di guida prima di arrivare alla postazione di partenza.

La suddetta postazione di partenza è posta a 90° rispetto l'asse dei birilli messi a distanza nel rispetto del mezzo che si utilizzerà per la manovra. Il candidato partirà a marcia avanti, al 1° cono dovrà svoltare verso sinistra, poi al successivo a destra eseguendo poi la gimcana fino in fondo oltre il 5° birillo, entro l'ultimo spazio più grande e quindi eseguendo la retromarcia in spazio delimitato in posizione d'arrivo posto a 90° rispetto l'asse dei birilli, contrapposta alla precedente.

Il tempo massimo per l'esecuzione della prova è di 15 minuti, e il punteggio minimo necessario ai fini del superamento della prova è di 6/10.

### **AUTISTA - PROVA N. 4**

Il candidato prima di eseguire la prova di guida dinamica dovrà effettuare un controllo visivo dell'automezzo.

I finestrini durante tutta la prova dovranno rimanere chiusi.

Il candidato dovrà eseguire un percorso di guida prima di arrivare alla postazione di partenza.

La suddetta postazione di partenza sul lato DX è posta parallela rispetto l'asse dei birilli nel rispetto del mezzo che si utilizzerà per la manovra. Il candidato eseguirà una retromarcia utilizzando un passaggio obbligato messo in obliquo rispetto all'asse dei birilli, al termine della manovra cambierà il senso di marcia, partendo dal 1° birillo svoltando verso destra, poi a sinistra percorrendo tutti e 5 i birilli, finendo la manovra in uno spazio delimitato parallelamente alla riga dei birilli in posizione d'arrivo.

Il tempo massimo per l'esecuzione della prova è di 15 minuti, e il punteggio minimo necessario ai fini del superamento della prova è di 6/10.

CONCORSO PUBBLICO, PER TITOLI ED ESAMI, PER L'ASSUNZIONE A TEMPO INDETERMINATO DI 10 POSTI DI VIGILE DEL FUOCO (CATEGORIA B – POSIZIONE B2), NELL'AMBITO DELL'ORGANICO DEL PERSONALE PROFESSIONISTA DEL CORPO VALDOSTANO DEI VIGILI DEL FUOCO.

### PROVA DI MESTIERE

#### **RADIORIPARATORE - PROVA N. 1**

Nel rispetto delle elementari norme di sicurezza sul lavoro e utilizzando il materiale a disposizione, realizzare una stazione ricetrasmittente (alimentazione, apparato radio, linea di antenna) tenendo conto che:

- a. L'alimentazione generale di rete è 220 V in corrente alternata
- b. L'apparato radio funziona con alimentazione compresa fra 12 – 14 V in corrente continua. L'assorbimento massimo della radio è di 10 A.
- c. L'apparato radio deve poter funzionare correttamente per un breve periodo di tempo in assenza di alimentazione elettrica in corrente alternata.
- d. L'apparato radio opera sulla frequenza di 74 Mhz con una potenza RF in trasmissione di 15W

Si predisponga, inoltre, la strumentazione opportunamente calibrata, per la verifica dell'efficienza del sistema di antenna.

#### **RADIORIPARATORE - PROVA N. 2**

Il corretto funzionamento di una stazione ricetrasmittente è stato compromesso da una scarica elettrostatica atmosferica (fulmine).

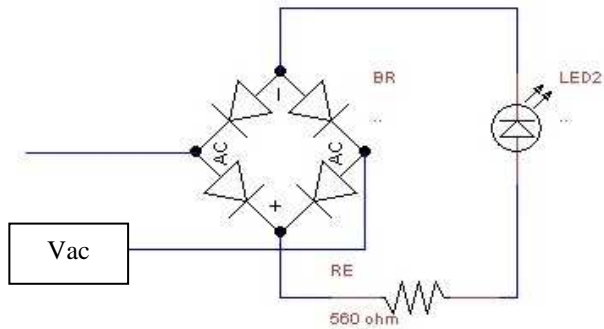
La stazione è costituita da un sistema di alimentazione dell'apparato radio con tensione di ingresso alternata protetta pari a 220 Vac e tensione di uscita continua protetta pari a 12 Vcc, da una batteria tampone, da un apparato radio (alimentato a 12-14 Vcc, con assorbimento massimo di 10 A) e da un sistema di antenna in gamma 74 Mhz con potenza RF massima in trasmissione di 15 W.

Nel rispetto delle elementari norme di sicurezza sul lavoro e utilizzando il materiale a disposizione ripristinare la funzionalità del sistema verificando:

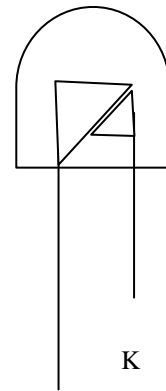
- La corretta alimentazione dell'apparato radio da rete ac e da batteria cc.
- L'efficienza del sistema di antenna predisponendo la strumentazione occorrente in maniera corretta.

### **RADIORIPARATORE - PROVA N. 3**

Nel rispetto delle elementari norme di sicurezza sul lavoro e utilizzando il materiale a disposizione realizzare su piastra multifori un circuito come da schema allegato predisponendo il cavo di alimentazione per testare il corretto funzionamento del circuito.



DIODO LED



A

CONCORSO PUBBLICO, PER TITOLI ED ESAMI, PER L'ASSUNZIONE A TEMPO INDETERMINATO DI 10 POSTI DI VIGILE DEL FUOCO (CATEGORIA B – POSIZIONE B2), NELL'AMBITO DELL'ORGANICO DEL PERSONALE PROFESSIONISTA DEL CORPO VALDOSTANO DEI VIGILI DEL FUOCO.

### **PROVA DI MESTIERE**

#### **CARPENTIERE LEGNO - PROVA N. 1**

Il candidato deve realizzare la sbadacchiatura di una finestra rilevando le misure della sagoma messa a disposizione ed eseguire il lavoro come da disegno allegato, al fine di sostenere una struttura potenzialmente lesionata nella piattabanda.

Il puntellamento deve essere posizionato al centro della mazzetta della struttura resa disponibile.

Il manufatto deve essere messo in opera a regola d'arte.

#### **CARPENTIERE FERRO - PROVA N. 1**

Il candidato deve realizzare un telaio in ferro tubolare ed eseguire il lavoro come da disegno allegato.

Il manufatto deve essere saldato e molato nei punti di giunzione e messo in opera a regola d'arte.

#### **CARPENTIERE LEGNO - PROVA N. 2**

Il candidato deve realizzare un cassero per getto di cemento armato come da disegno allegato.

Il manufatto deve essere messo in opera a regola d'arte.

#### **CARPENTIERE FERRO - PROVA N. 2**

Il candidato deve realizzare una griglia su telaio tubolare a tre sbarre ed eseguire il lavoro come da disegno allegato.

Il manufatto deve essere saldato e molato nei punti di giunzione e messo in opera a regola d'arte.

#### **CARPENTIERE LEGNO - PROVA N. 3**

Il candidato deve realizzare un puntellamento a stampella di una finestra rilevando le misure della sagoma messa a disposizione ed eseguire il lavoro come da disegno allegato, al fine di sostenere una struttura potenzialmente lesionata nella piattabanda.

Il puntellamento deve essere posizionato al centro della mazzetta della struttura resa disponibile.

Il manufatto deve essere messo in opera a regola d'arte.

#### **CARPENTIERE FERRO - PROVA N. 3**

Il candidato deve realizzare un telaio in ferro ad angolo ed eseguire il lavoro come da disegno allegato.

Il manufatto deve essere saldato e molato nei punti di giunzione e messo in opera a regola d'arte.

CONCORSO PUBBLICO, PER TITOLI ED ESAMI, PER L'ASSUNZIONE A TEMPO INDETERMINATO DI 10 POSTI DI VIGILE DEL FUOCO (CATEGORIA B – POSIZIONE B2), NELL'AMBITO DELL'ORGANICO DEL PERSONALE PROFESSIONISTA DEL CORPO VALDOSTANO DEI VIGILI DEL FUOCO.

### **PROVA DI MESTIERE**

#### **ELETTRICISTA - PROVA N. 1**

Dopo aver individuato il punto di alimentazione corretto tra quelli a disposizione, realizzare un circuito elettrico per comandare da un (1) punto una presa elettrica alla quale verrà collegato un utilizzatore da 3000 W - 220 V in corrente alternata.

Il circuito dovrà essere protetto da cortocircuito, sovracorrenti, dispersione verso terra e folgorazione.

Il candidato dovrà utilizzare nel miglior modo possibile il materiale fornito e adottare tutte le precauzioni atte ad evitare infortuni.

#### **ELETTRICISTA - PROVA N. 2**

Dopo aver individuato il punto di alimentazione corretto tra quelli a disposizione, realizzare un circuito elettrico per comandare una presa da due (2) punti devianti, che dovrà alimentare una lampada da 500 W - 220V in corrente alternata.

Il circuito dovrà essere protetto da cortocircuito, sovracorrenti, dispersione verso terra e folgorazione.

Il candidato dovrà utilizzare nel miglior modo possibile il materiale fornito e adottare tutte le precauzioni atte ad evitare infortuni.

#### **ELETTRICISTA - PROVA N. 3**

Si ripari il circuito elettrico operante in corrente alternata 220 V atto ad alimentare una lampada ad incandescenza comandata da due punti devianti.

Il candidato dovrà utilizzare nel miglior modo possibile il materiale fornito e adottare tutte le precauzioni atte ad evitare infortuni.

CONCORSO PUBBLICO, PER TITOLI ED ESAMI, PER L'ASSUNZIONE A TEMPO INDETERMINATO DI 10 POSTI DI VIGILE DEL FUOCO (CATEGORIA B – POSIZIONE B2), NELL'AMBITO DELL'ORGANICO DEL PERSONALE PROFESSIONISTA DEL CORPO VALDOSTANO DEI VIGILI DEL FUOCO.

### **PROVA DI MESTIERE**

#### **IDRAULICO - PROVA N. 1**

Il candidato deve installare un rubinetto miscelatore su un lavabo in ceramica, collegandolo attraverso tubazioni flessibili a valvole di carico.

Il candidato, inoltre, deve installare una piletta di scarico su lavabo.

Il materiale installato deve essere infine smontato senza danni dall'impianto.

Il lavoro deve essere eseguito a regola d'arte.

#### **IDRAULICO - PROVA N. 2**

Il candidato deve installare una piletta di scarico sifonato su lavabo in ceramica.

Il sistema di scarico deve dimostrarsi a tenuta d'acqua.

Il materiale installato deve essere infine smontato senza danni dall'impianto.

Il lavoro deve essere eseguito a regola d'arte.

#### **IDRAULICO - PROVA N. 3**

Il candidato deve installare una cassetta scarico WC esterna.

Il sistema di carico e di scarico idrico deve essere a tenuta d'acqua.

Il materiale installato deve essere infine smontato senza danni dall'impianto.

Il lavoro deve essere eseguito a regola d'arte.

CONCORSO PUBBLICO, PER TITOLI ED ESAMI, PER L'ASSUNZIONE A TEMPO INDETERMINATO DI 10 POSTI DI VIGILE DEL FUOCO (CATEGORIA B – POSIZIONE B2), NELL'AMBITO DELL'ORGANICO DEL PERSONALE PROFESSIONISTA DEL CORPO VALDOSTANO DEI VIGILI DEL FUOCO.

### **PROVA DI MESTIERE**

#### **MECCANICO - PROVA N. 1**

La prova consiste nell'eseguire la registrazione delle valvole di un motore, verificando l'area di lavoro e il suo corretto ripristino finale, usando correttamente i DPI e le attrezzature idonee.

Il tempo massimo per l'esecuzione della prova è di 30 minuti, e il punteggio minimo necessario ai fini del superamento della prova è 6/10.

#### **MECCANICO - PROVA N. 2**

La prova consiste nell'eseguire lo smontaggio e montaggio di un gruppo frizione, verificando l'area di lavoro e il suo corretto ripristino finale, usando correttamente i DPI e le attrezzature idonee.

#### **MECCANICO - PROVA N. 3**

La prova consiste nell'eseguire la sostituzione di disco e pastiglie freni, verificando l'area di lavoro e il suo corretto ripristino finale, usando correttamente i DPI e le attrezzature idonee.

Il tempo massimo per l'esecuzione della prova è di 30 minuti, e il punteggio minimo necessario ai fini del superamento della prova è 6/10



CONCORSO PUBBLICO, PER TITOLI ED ESAMI, PER L'ASSUNZIONE A TEMPO INDETERMINATO DI 10 POSTI DI VIGILE DEL FUOCO (CATEGORIA B – POSIZIONE B2), NELL'AMBITO DELL'ORGANICO DEL PERSONALE PROFESSIONISTA DEL CORPO VALDOSTANO DEI VIGILI DEL FUOCO.

### **PROVA DI MESTIERE**

#### **MURATORE - PROVA N. 1**

Installazione di un falso telaio in legno su struttura precostruita utilizzando il falso telaio messo a disposizione già assemblato, da eseguirsi a regola d'arte

#### **MURATORE - PROVA N. 2**

Realizzazione di un arco in mattoni portanti su centina in legno posizionata su struttura precostruita, da eseguirsi a regola d'arte

#### **MURATORE - PROVA N. 3**

Realizzazione di un muro portante, a due teste, all'interno di un vano precostruito, da eseguirsi a regola d'arte

#### **MURATORE - PROVA N. 4**

Realizzazione di un tramezzo all'interno di un vano precostruito, da eseguirsi a regola d'arte