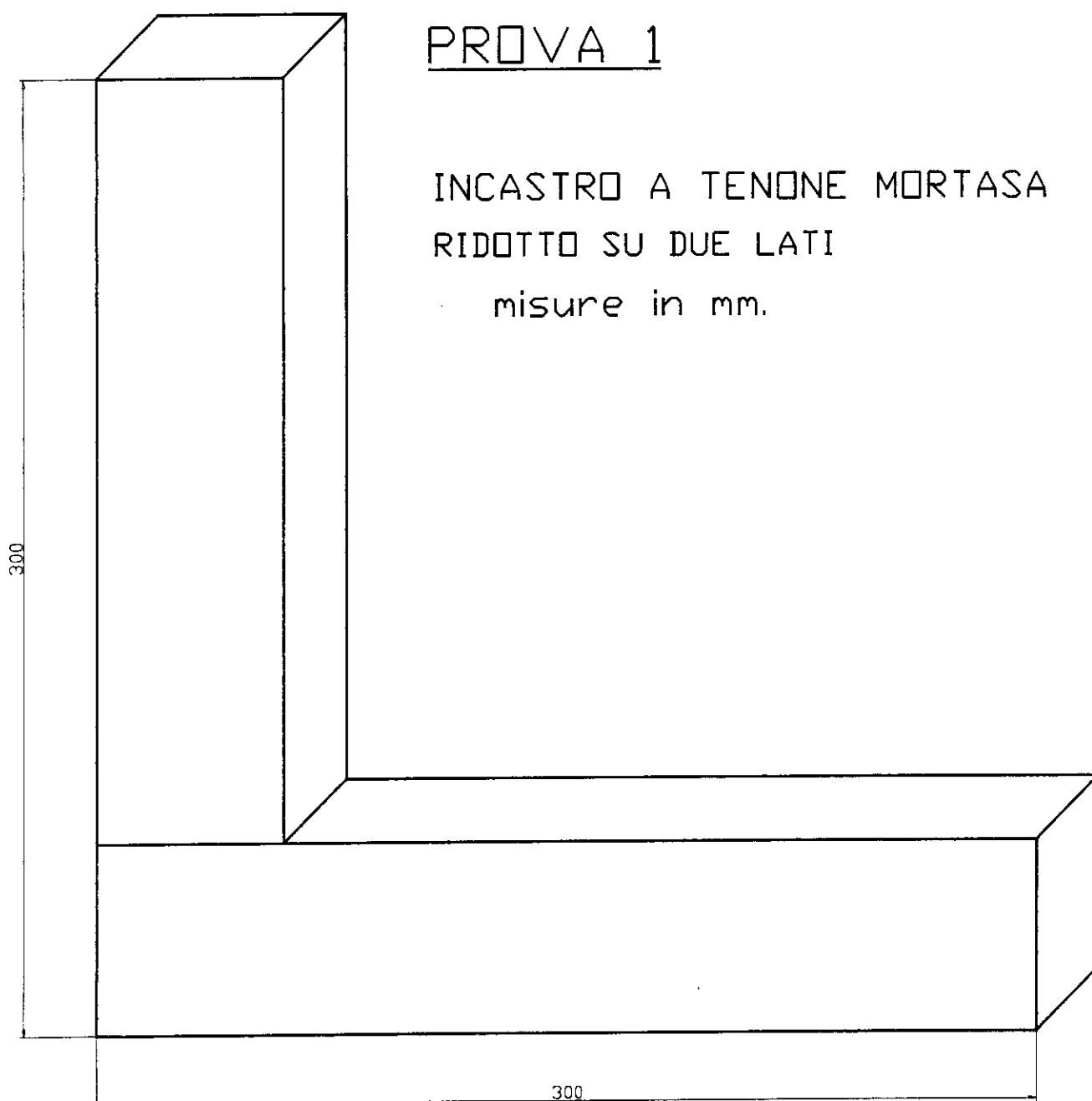
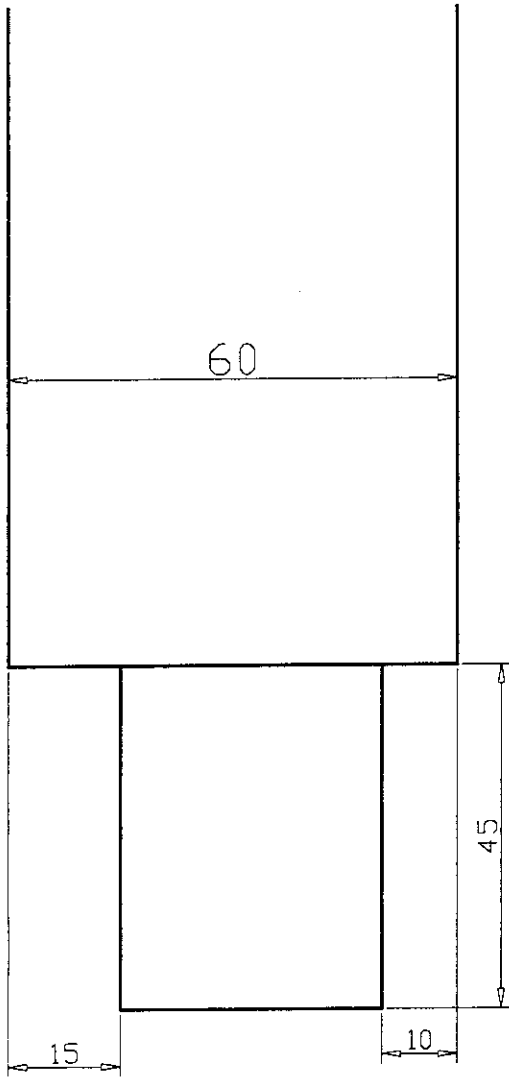


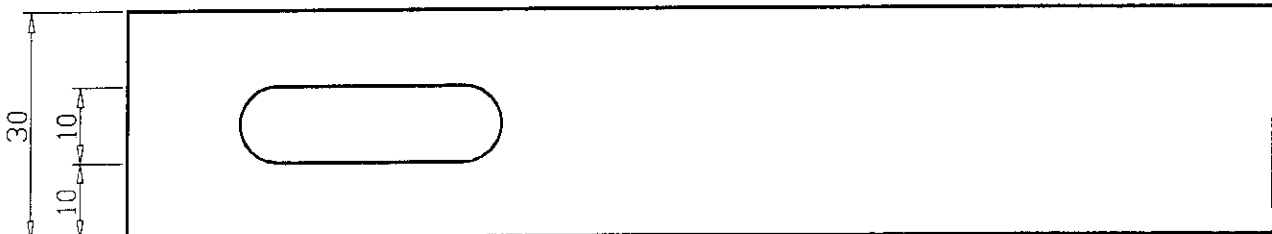
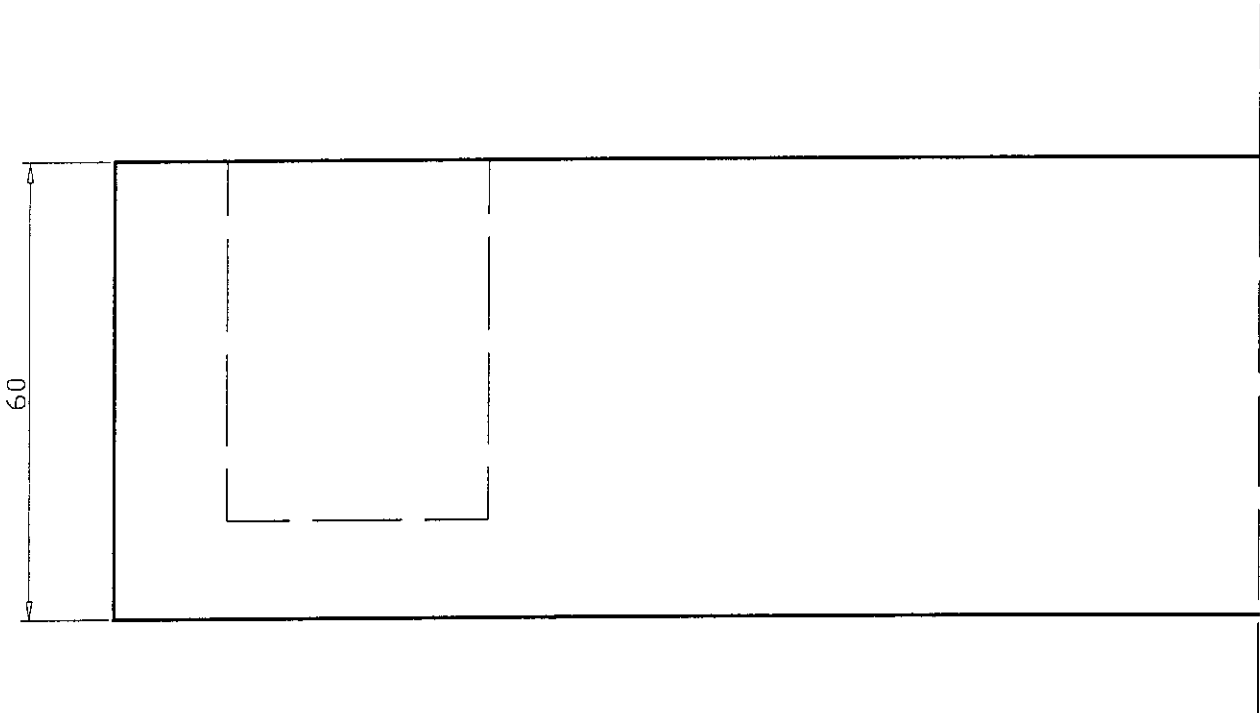
PROVA 1

INCASTRO A TENONE MORTASA
RIDOTTO SU DUE LATI
- misure in mm.





PROVA 1



PROVA 1

DOMANDE

1. Nome e peso specifico (circa) del legno (campione).
2. Lunghezza di un tenone 45 mm profondità della mortasa ?
3. In quale direzione si ha la maggiore percentuale di ritiro nella fase di essiccazione del legno, nella direzione radiale o assiale ?
4. A che cosa serve il graffietto?

MACCHINE UTENSILI DA UTILIZZARE:

Segatrice a nastro

Pialla a filo

Pialla a spessore

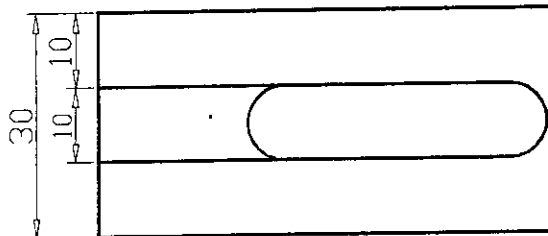
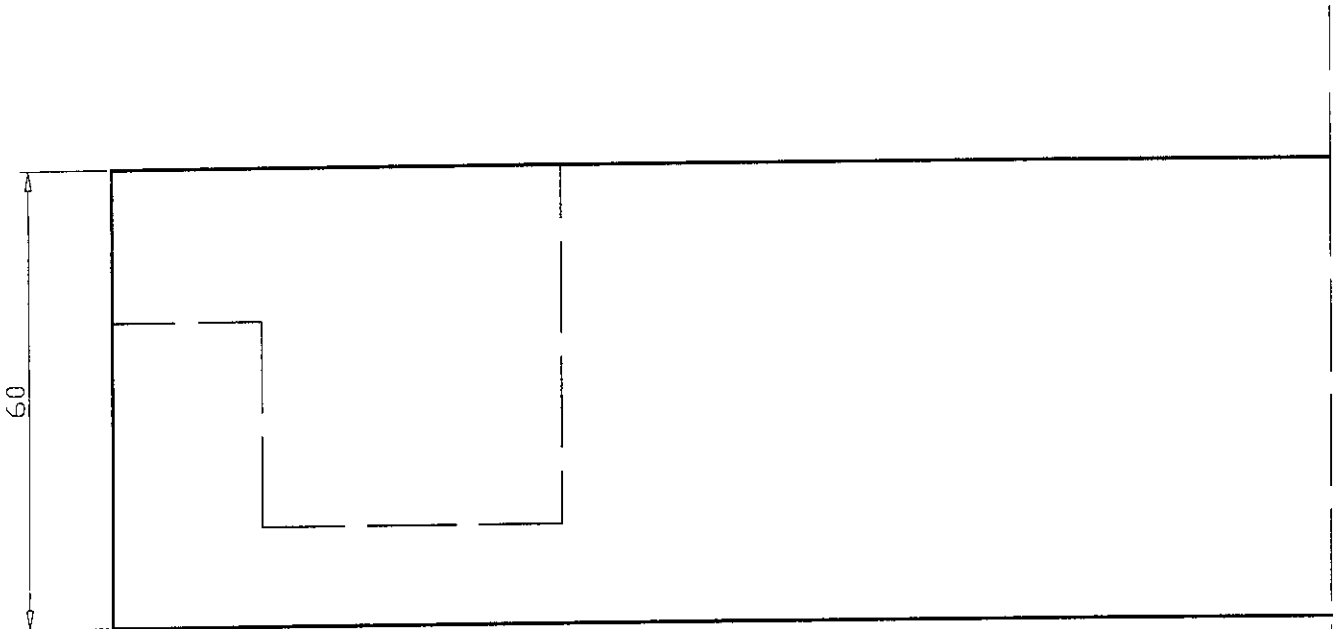
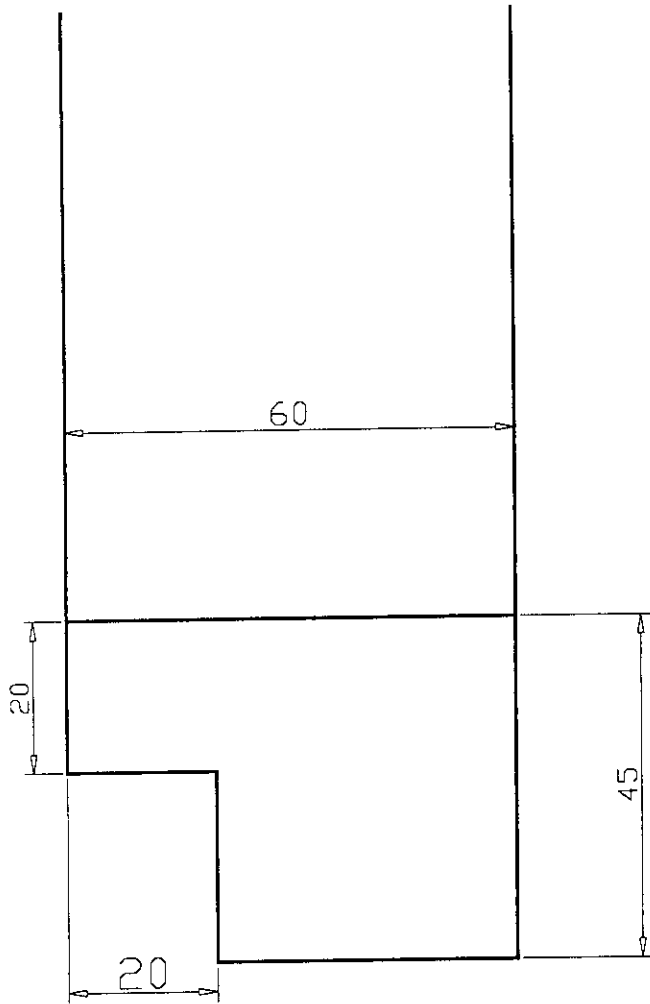
Mortasatrice a punta

Sega radiale

Troncatrice

Sgusciatrice

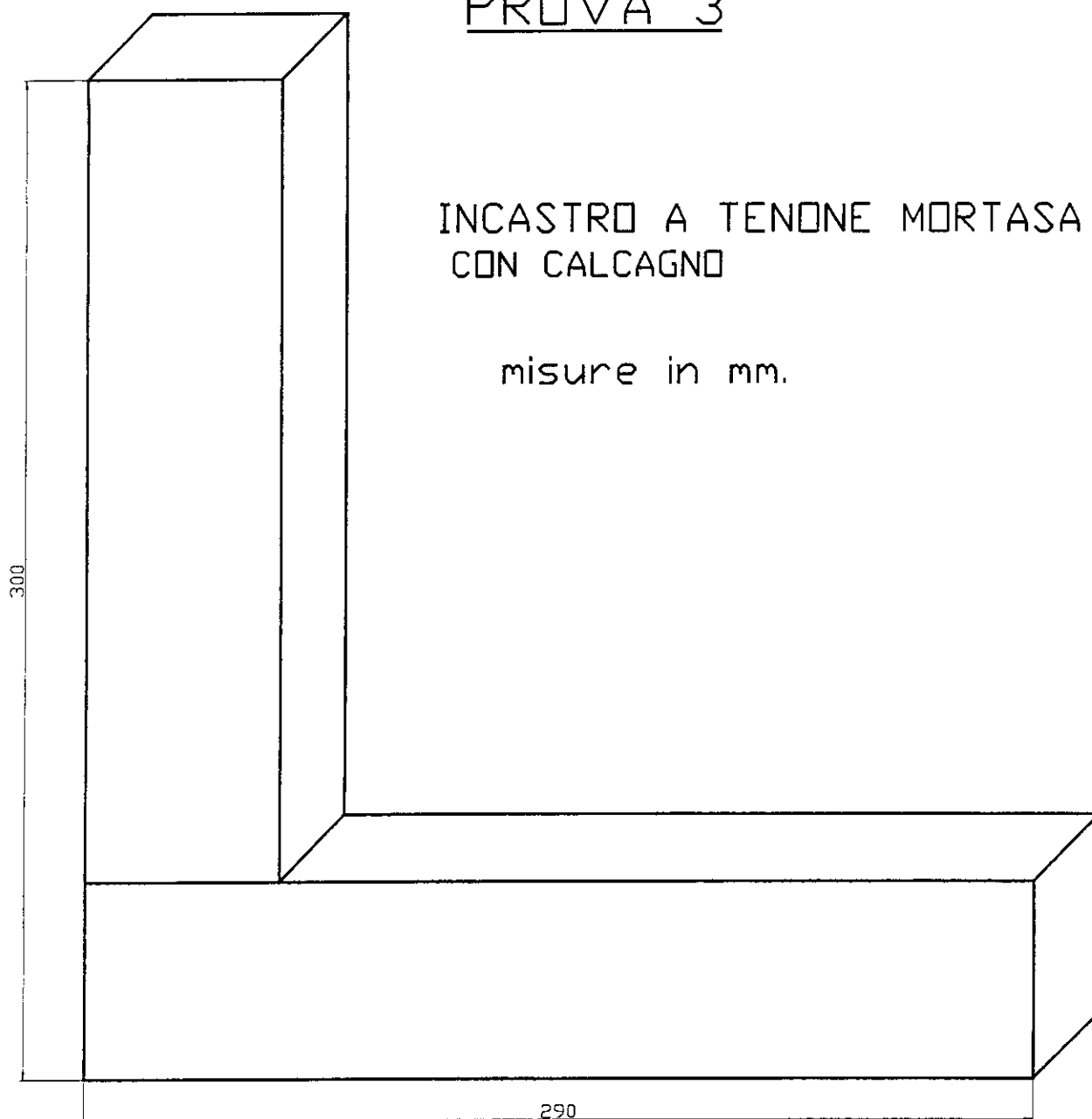
PROVA 3



PROVA 3

INCASTRO A TENONE MORTASA
CON CALCAGNO

misure in mm.



PROVA 3

DOMANDE

1. Nome e peso specifico (circa) del legno (campione).
2. Nome del pannello (campione).
3. Nome di almeno tre giunti o unioni di costa (lungo vena).
4. Nella costruzione di un cassetto, qual è l'incastro migliore dal punto di vista della resistenza e se vogliamo anche dell'estetica ?

MACCHINE UTENSILI DA UTILIZZARE:

Segatrice a nastro

Pialla a filo

Pialla a spessore

Mortasettrice a punta

Sega radiale

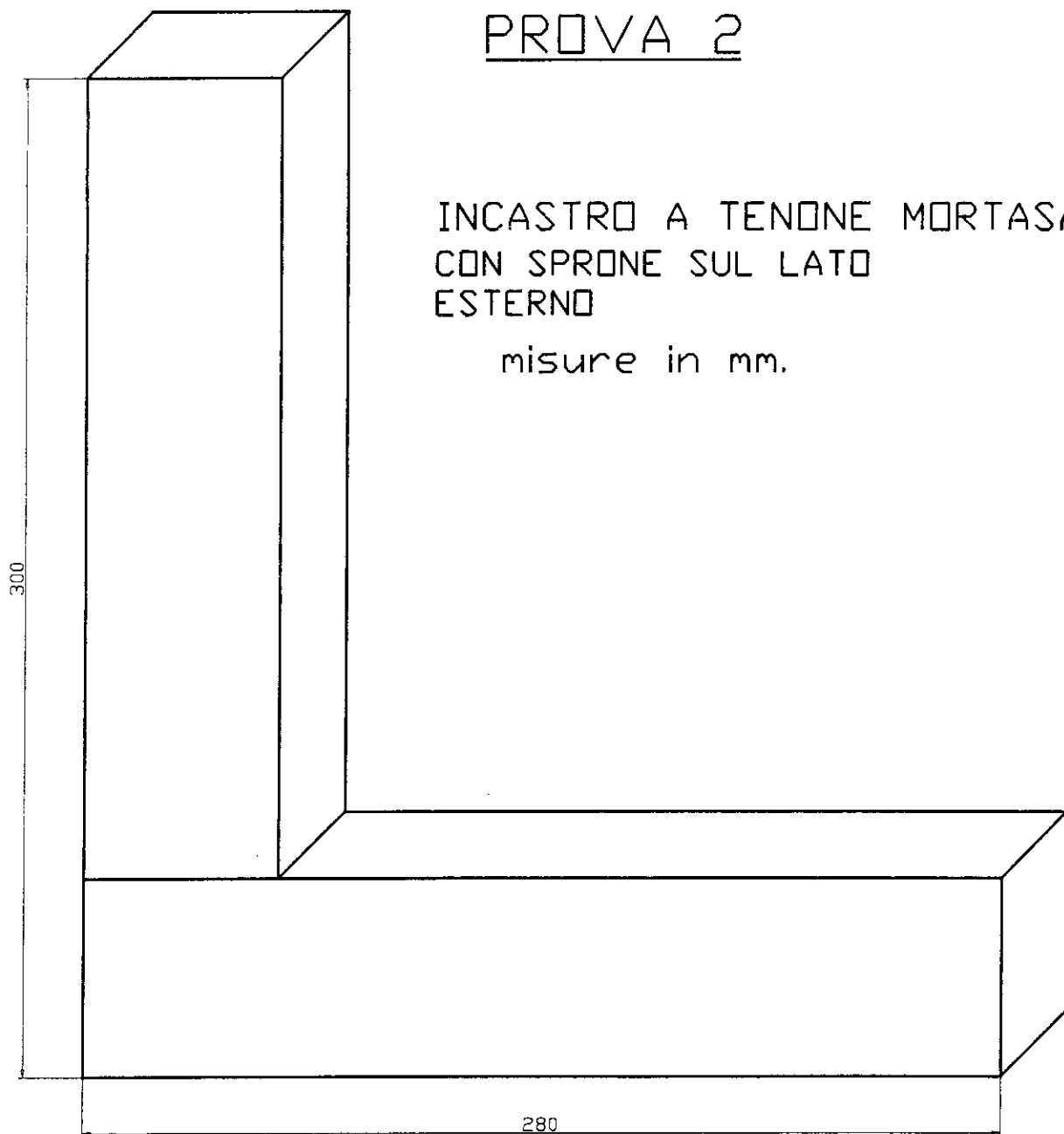
Troncatrice

Sgusciatrice

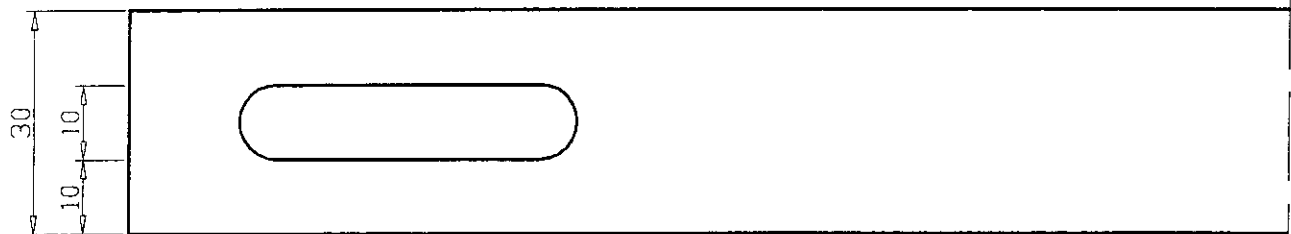
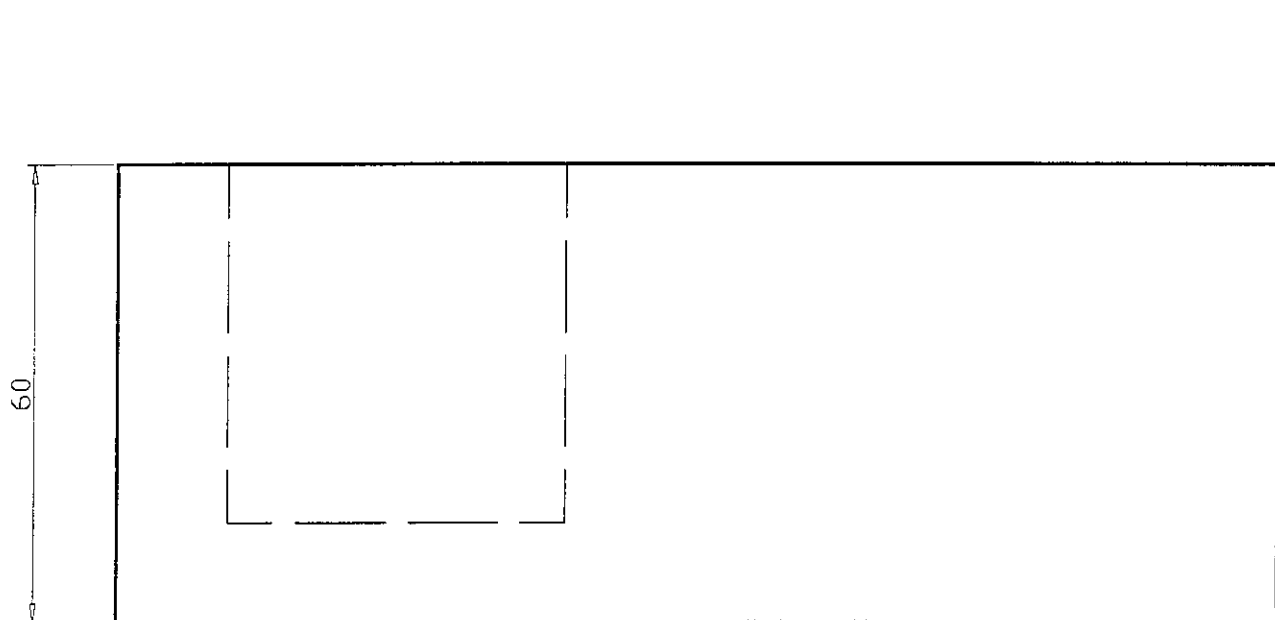
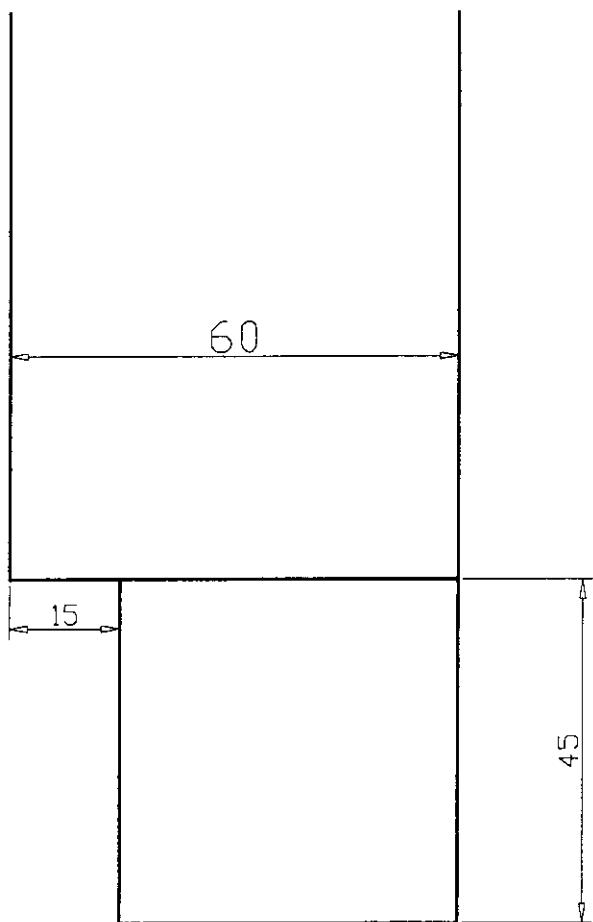
PROVA 2

INCASTRO A TENONE MORTASA
CON SPRONE SUL LATO
ESTERNO

misure in mm.



2



PROVA 2

DOMANDE

1. Nome e peso specifico (circa) del legno che stai usando.
2. Nome del pannello (campione).
3. Quale deve essere lo spessore del tenone o mortasa in relazione allo spessore del pezzo ?
4. Com'è costruito un pannello di legno lamellare ?

MACCHINE UTENSILI DA UTILIZZARE:

Segatrice a nastro

Pialla a filo

Pialla a spessore

Mortasatrice a punta

Sega radiale

Troncatrice
Spaccatreno