

1° TURNO - “ La Litosfera”

Rifugi Arp - Vieux Crest 6-10 luglio 2026 (trekking itinerante): nati anni 2012-2013-2014

Lunedì: Partenza con bus alla volta della fraz. Estoul (Brusson), a 1870 m. Qui inizia il sentiero per il rifugio Arp che si trova a 2440 m. (dislivello in salita 570 m – 3 h -E). **Martedì:** escursione alla zona dei laghi d Palasinaz, a circa 2500 m (disl di 60 m – 1 h -E); prosecuzione dell’itinerario fino al colle di Palasinaz (2668 m), (dislivello ulteriore di 170 m - 1h -E). **Mercoledì:** partenza alla volta del rifugio Vieux Crest (1952 m) attraverso il colle di Palasinaz, (2661 m) (240 m di salita e 700 m di discesa - 4h - E). **Giovedì:** escursione al villaggio di Cunéaz (D+ 136, 2 km, 2h, sent. AV1, 11A,11B,13, GSW, Diff.E). **Venerdì:** Discesa a Champoluc, (1580 m) passando per l'abitato di Mascognaz, mirabile esempio dell'architettura Walser (disl. 380 m – 2h - T); lungo il tragitto pranzo al sacco. Arrivo a Champoluc, incontro con il bus e rientro ad Aosta per le ore 17. **Percorso alternativo in caso di maltempo:** discesa diretta su Champoluc.

2° TURNO - “ L’Astenosfera”

Rifugi Miserin - Dondena 6-10 luglio 2026 (trekking itinerante): nati anni 2012-2013-2014

Lunedì: Partenza con bus alla volta di Champorcher, Fraz. Mont Blanc. Partenza da Mont Blanc alla volta del Rifugio Miserin (2588) (dislivello in salita 895 m – 3,00 h -E). **Martedì:** escursione al Col Fenetre (2826 m) (D+ 217 m, 1 h, E). **Mercoledì:** partenza alla volta del rifugio Dondena (2185 m) , (398 m di discesa - 1,30 h - E) **Giovedì:** escursione al Lago Raty inferiore (disl di +210 m, - 318 – 1,20 h -E); prosecuzione dell’itinerario fino al lago di Vernouille (disl ulteriore di 60 m - 1h -E). **Venerdì:** Discesa a Champorcher-Mont Blanc (1750 m) (D -835 m, 3 h, E), passando per il sentiero di andata. Arrivo a Champorcher- Mont Blanc, incontro con il bus e rientro ad Aosta per le ore 17.

3° TURNO - “L’Orsa Maggiore”

Rifugio Sogno di Berdtze’ 13-17 luglio 2026 (trekking stanziale): nati anni 2015-2016-2017

Lunedì: Partenza con bus alla volta della Fraz.Lillaz (Cogne), a 1610 m. Qui inizia il sentiero per il rifugio Sogno di Berdtzè che si trova a 2530 m. (dislivello in salita 920 m – 3,30 h - E). **Martedì:** escursione ai laghi Miserini (disl+ 212 m – 1,20 h - E). **Mercoledì:** Escursione al Col Pontonnet (2898 m), passando dal lac Ponton (2600 m) (disl + 564 m – 3 h - E). **Giovedì:** escursione al Col Fenetre (2826 m) (disl +300 m – 1,5h - E). **Venerdì:** Discesa a Lillaz per l’itinerario di salita. Arrivo a Lillaz, incontro con il bus e rientro ad Aosta per le ore 17.

4° TURNO - “Il Mantello”

Rifugi Chalet de l'Epée - Bezzi 13-17 luglio 2026 (trekking itinerante): nati anni 2012-2013-2014

Lunedì: Partenza con pullman alla volta di Valgrisenche. Inizio percorso a piedi da Surier (1780 m) per Rifugio Epée (2370 m) (dislivello in salita +590 m; 2.30 h; E; sentiero 9A), in serata attività del trekking. **Martedì:** Escursione al Col Fenêtre de Torrent (m 2840) (dislivello in salita +470 m; 2.00 h; E; Alta via n.2). Esplorazione della torbiera e adattamenti delle specie vegetali e animali nelle zone umide. Osservazione della fauna (nei pressi del col Fenêtre non è raro imbattersi in camosci e stambecchi). **Mercoledì:** Trasferimento dal rifugio Chalet de l'Epée (2370 m) al rifugio Mario Bezzi (2285 m) (dislivello in salita +600 m; dislivello in discesa - 686 m; 4.30 h; E; sentiero 11). In caso di maltempo si scende in fondovalle a prendere il sentiero 12. **Giovedì:** Escursione al lac du Vuert (2620 m) (dislivello in salita +336 m; 1.30 h; E; sentiero 11A). **Venerdì:** Preparazione bagagli pranzo al sacco e visita ad un villaggio alla scoperta dei modi di vivere di una volta (dislivello in discesa -504 m; 1.45 h; E). Arrivo a Surier e rientro ad Aosta con pullman. **Percorso alternativo in caso di maltempo:** Per il mercoledì, giorno del trasferimento da un rifugio all'altro, in accordo con i rifugisti, possibilità di anticipare o posticipare il trasferimento il martedì o il giovedì. Per il venerdì itinerario fino a Surier (dislivello in discesa -504 m; 1.45 h; E).

5° TURNO - “Il Nucleo Interno”

Rifugi Grauson - Sella 20 - 24 luglio 2026 (trekking itinerante): nati anni 2012-2013-2014

Lunedì: Partenza da Aosta e trasferimento a Gimillan (Cogne), 1787 m. Partenza a piedi verso il Rifugio Grauson, situato nel cuore del Parco Nazionale Gran Paradiso a 2510 m di altitudine (dislivello +723 m.; 3,00 h; E)

Martedì: Salita ai laghi Lussert (dislivello +400 m per il lago più alto; 1,5 h; E). Serata di racconti e leggende sulla Valle del Grauson.

Mercoledì: Discesa dal Rifugio Grauson verso Gimillan (dislivello -723 m; 2,30 h; E). Spostamento con navette fino a Cogne e successivamente fino a Valnontey (1660 m). Partenza con zaino in spalla da Valnontey e salita a piedi verso il Rifugio Sella (2588 m) (dislivello +920 m; 3,30 h; E).

Giovedì: al mattino escursione verso il Colle della Rossa (3200 m) (dislivello +600 m; 2,5 h; E) e al pomeriggio breve escursione verso i laghetti del Lauson (2660 m) (dislivello +80 m ; 0,5 h; E). **Venerdì:** Discesa verso Valnontey lungo il percorso di salita.

6° TURNO - “Cassiopea”

Rifugio Magià 20 - 24 luglio 2026 (trekking stanziale): nati anni 2015-2016-2017

Lunedì: Partenza da Aosta e trasferimento in bus a Porliod (Nus). Partenza a piedi alla volta del Rifugio Magià. (dislivello 150 m – 2,30 h –T). **Martedì:** Escursione alla Tsa di Chavalary (2430 m) (disl 400 m - 2,00 h -E) con pranzo al sacco. **Mercoledì :** Escursione al bivacco Reboulaz e al Lago di Lusene (2560 m) (disl 550 m - 2,00 h -E) con pranzo al sacco. Pulizia del sentiero. **Giovedì:** Escursione di una giornata alla Tsa di Pierrey (m 2330) (disl 320 m – 2h – E). Adattamenti della flora in relazione alla tipologia di terreno. **Venerdì :** Preparazione dei bagagli. Traversata rifugio Magià – Alpe Beauregard – Chavalary – Porliod. – Lignan (attività con arpa) (disl 200 m in salita - 600 m in discesa – 4,00 h –E). Rientro in bus ad Aosta. Percorso alternativo in caso di maltempo: non necessario.

7° TURNO - “Il Grande Carro”

Rifugio Barma 27-31 luglio 2026 - (trekking stanziale): nati anni 2015-2016-2017

Lunedì: Partenza da Aosta e trasferimento in bus a Coumarial a monte di Fontainemore. Inizio percorso a piedi alla volta del Rifugio Barma (m 2060) (dislivello 615 m ca - 4,30 h - TE). **Martedì:** Visita al lago della Barma posto nelle vicinanze del rifugio e escursione con salita al colle di Fontainemore (2260 m) (dislivello 200 m - 1 h - E). **Mercoledì:** Escursione al lago Torretta e al colle Gragliasca (dislivello in salita 200 m ca – 2,5 h totali - E) con osservazione della fauna selvatica e delle tracce. **Giovedì:** Escursione ai vicini laghi Lunghi e salita al colle Chardon (2220 m) (dislivello 400 m – 2,5 h - E). **Venerdì:** Partenza per la discesa a Sarral a monte di Fontainemore vicino a Coumarial (dislivello 760 m – 3,5 h - E). Rientro ad Aosta con mezzo riservato per le 17,00. **Percorso alternativo in caso di maltempo:** Rientro a Coumarial con pulmino che viene incontro su strada podereale finale. (a quota 2067 m).

8° TURNO - “L’Orsa Minore”

Ostello di Saint Barthélemy 27-31 luglio 2026 - (trekking stanziale): nati anni 2015-2016-2017

Lunedì: partenza da Aosta e trasferimento in bus a Lignan. Visita al castelliere (dislivello 100 m - 0,40 h - T). Visita all’Osservatorio Astronomico. **Martedì:** Escursione all’Alpe Chaleby (2011 m) (dislivello 320 m - 1,30 h - E). **Mercoledì:** Escursione alla Tsa di Fontaney (2307 m) (dislivello 420 m - 2,00 h - E). **Giovedì:** Escursione di una giornata all’alpe Pierrey (dislivello 300 m - 2h - E). **Venerdì:** Attività di arrampicata e giochi con le corde con guida alpina alternata ad attività di giochi a tema trekking. Preparazione bagagli e rientro in bus ad Aosta per le 17. Percorso alternativo in caso di maltempo: non necessario

9° TURNO - “La Chioma di Berenice”

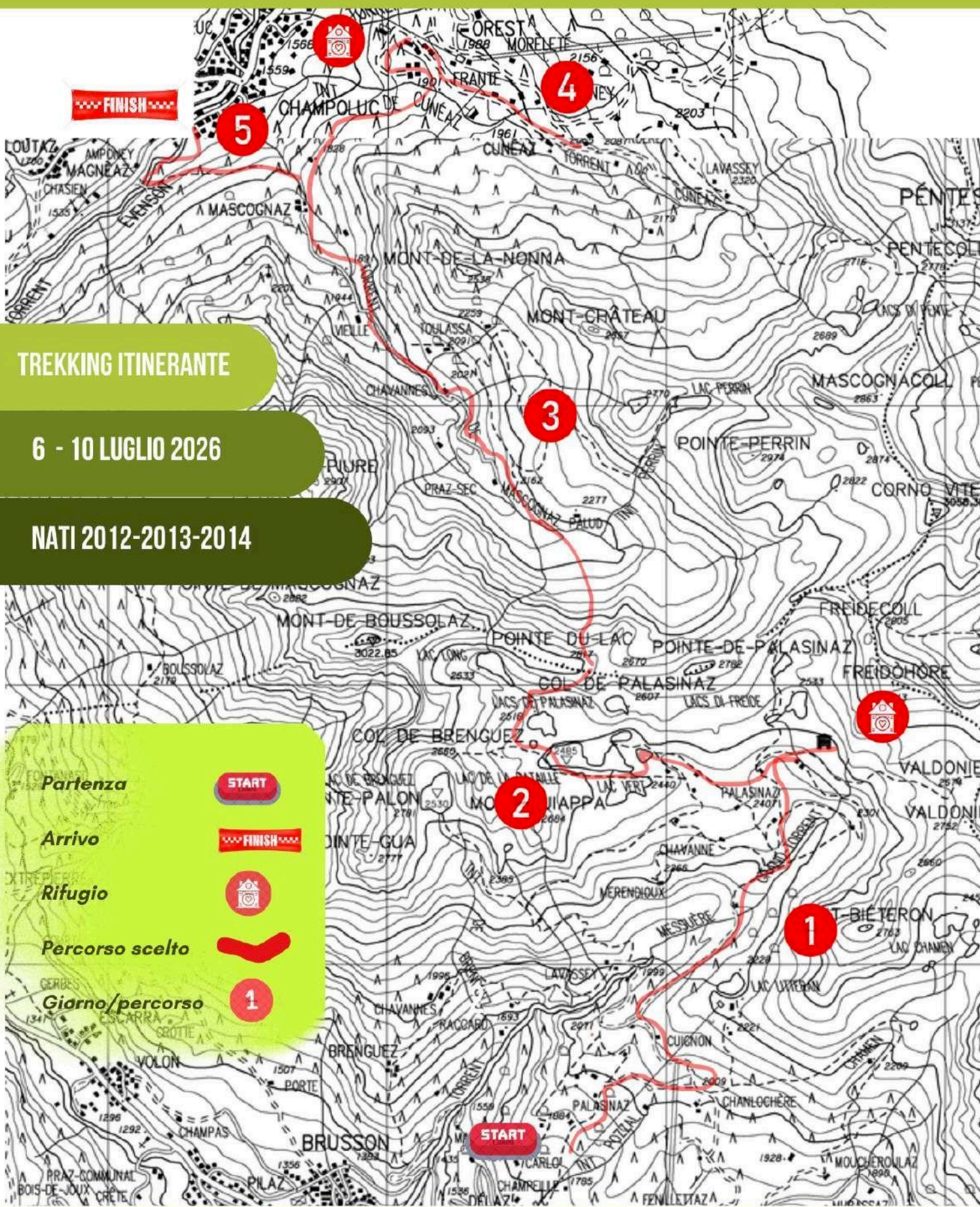
Forte di Machaby 3-7 agosto 2026 - (trekking stanziale): nati anni 2018-2019

Lunedì: arrivo ad Arnad; salita all'Ostello nel Bosco presso il forte di Machaby, itinerario facile. Gli zaini saranno trasportati al rifugio con un automezzo. Sistemazione in rifugio. Giochi di conoscenza (dislivello 350 m ca - 1,2 h - TE). Al pomeriggio passeggiata alla Courma di Machaby al punto panoramico (dislivello 63 m 0.20 h, E) attività con lettura del paesaggio circostante.

Martedì: attività con Guida Alpina di arrampicata per scoprire l'armonia del corpo e gioco della carrucola. **Mercoledì:** discesa verso Arnad e spostamento con autobus di linea fino a Bard; circa 1 h. Osservazione del dosso montonato, marmitta dei giganti e massi erratici e strada romana. In caso di maltempo visita al *Museo della Montagna* o *Le Alpi dei Ragazzi* nel Forte di Bard. **Giovedì:** escursione agli alpeggi sotto la Tête de Cou (dislivello 697 m – 2,5 h - E).

Attività di cucina. **Venerdì:** escursione alle Batterie di Machaby (dislivello 80 m, 1/2 h, E) itinerario facile. Attività di riconoscimento delle erbe commestibili. Rientro ad Aosta con mezzo riservato per le 17,00.

1° TURNO - RIF. ARP- RIF.VIEUX CREST



TREKKING ITINERANTE

6 - 10 LUGLIO 2026

NATI 2012-2013-2014

Partenza



Arrivo



Rifugio



Percorso scelto



Giorno/percorso



Région Autonome
Valle d'Aoste
Regione Autonoma
Valle d'Aosta



COOPERATIVA DI SVILUPPO
SOCIALE E ANIMAZIONE

2 ° TURNO - RIFUGI MISERIN E DONDENA

TREKKING ITINERANTE

6-10 LUGLIO 2026

NATI 2012-2013-2014

Partenza

START

Arrivo

FINISH

Rifugio

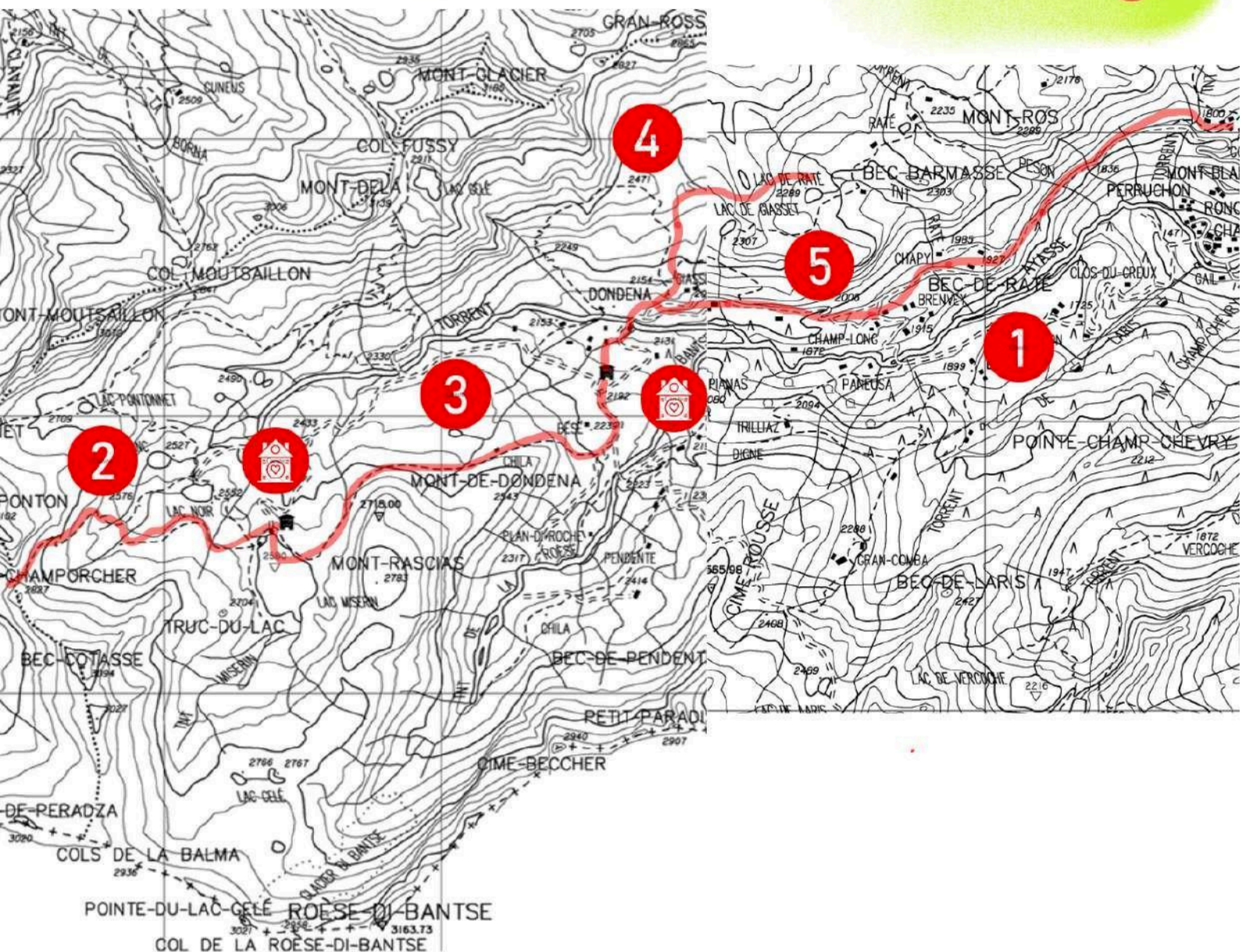


Percorso scelto



Giorno/percorso

1



Région Autonome
Valle d'Aoste
Regione Autonoma
Valle d'Aosta

INDACO

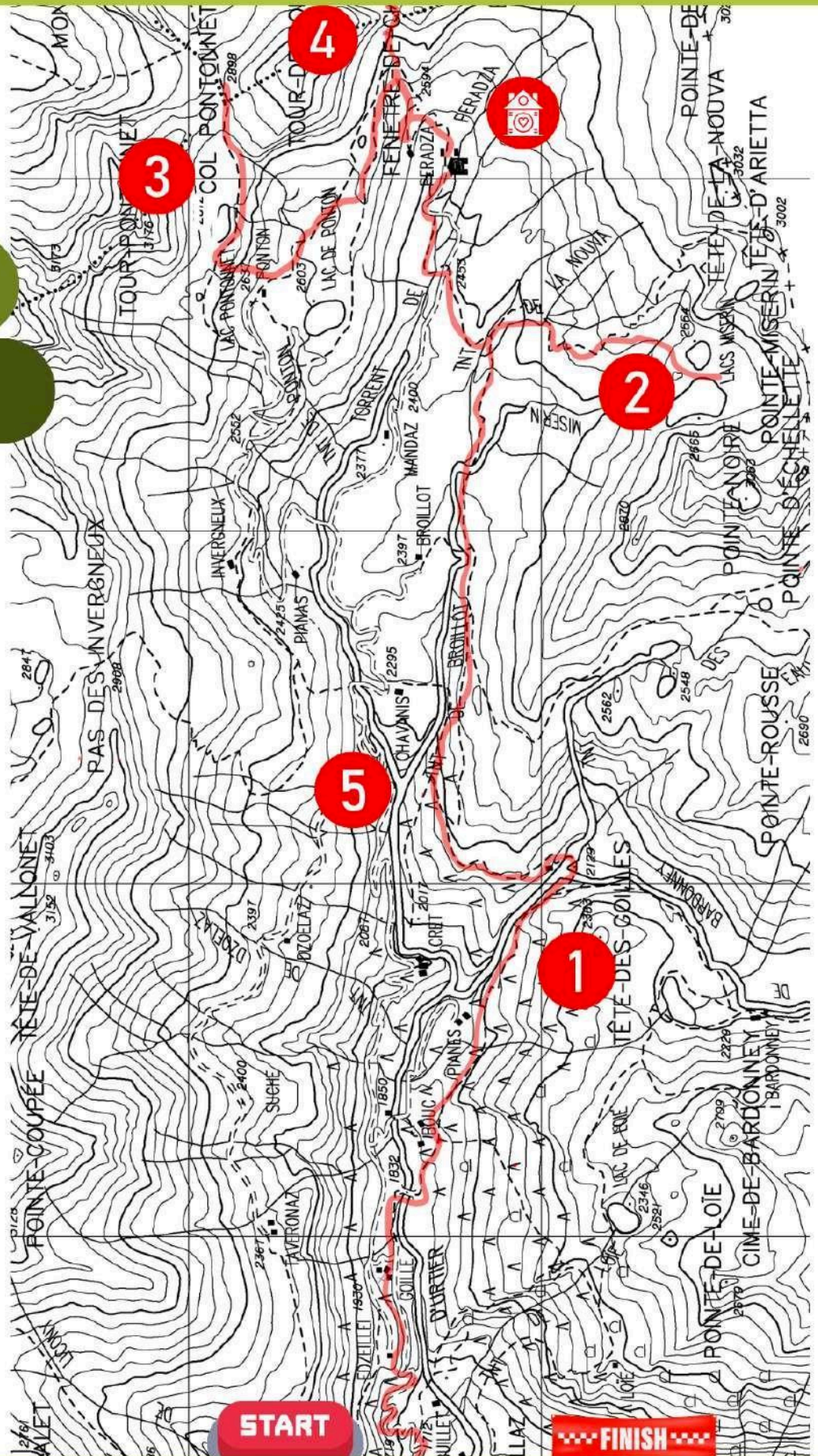
COOPERATIVA DI SVILUPPO
SOCIALE E ANIMAZIONE

3 ° TURNO -RIFUGIO SOGNO DI BERDZE'

TREKKING STANZIALE

13-17 LUGLIO 2026

NATI 2015-2016-2017



Partenza

START

Arrivo

FINISH

Rifugio



Percorso scelto



Giorno/percorso

1



Région Autonome
Vallée d'Aoste
Regione Autonoma
Vallée d'Aosta

INDACO

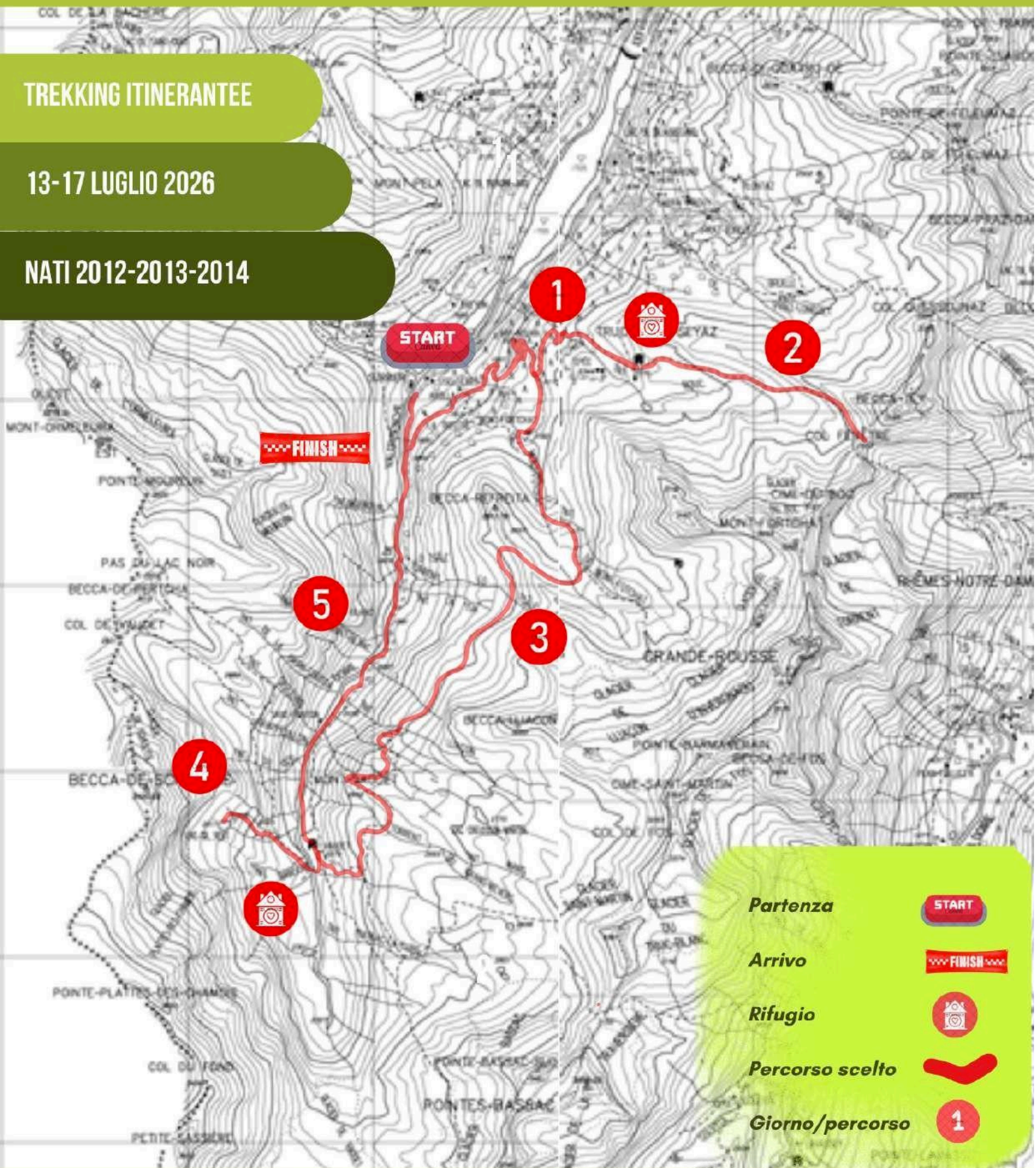
COOPERATIVA DI SVILUPPO
SOCIALE E ANIMAZIONE

4° TURNO - EPE'E-BEZZI

TREKKING ITINERANTEE

13-17 LUGLIO 2026

NATI 2012-2013-2014



5 ° TURNO - RIFUGI GRAUSON - SELLA - B

TREKKING ITINERANTE

20-24 LUGLIO 2026

NATI 2012-2013-2014

Partenza

START

Arrivo

FINISH

Rifugio



Percorso scelto



Giorno/percorso

1



Région Autonome
Valle d'Aoste
Regione Autonoma
Valle d'Aosta



COOPERATIVA DI SVILUPPO
SOCIALE E ANIMAZIONE

6° TURNO - RIFUGIO MAGIA'

TREKKING STANZIALE

20 -24 LUGLIO 2026

NATI 2015-2016-2017

Partenza

START

Arrivo

FINISH

Rifugio



Percorso scelto



Giorno/percorso

1

celto

percors



Région Autonome
Valle d'Aoste
Regione Autonoma
Valle d'Aosta



COOPERATIVA DI SVILUPPO
SOCIALE E ANIMAZIONE

7 ° TURNO - RIFUGIO BARMA

TREKKING STANZIALE

27 -31 LUGLIO 2026

NATI 2015-2016-2017

Partenza

START

Arrivo

FINISH

Rifugio



Percorso scelto



Giorno/percorso

1



Région Autonome
Valle d'Aoste
Regione Autonoma
Valle d'Aosta



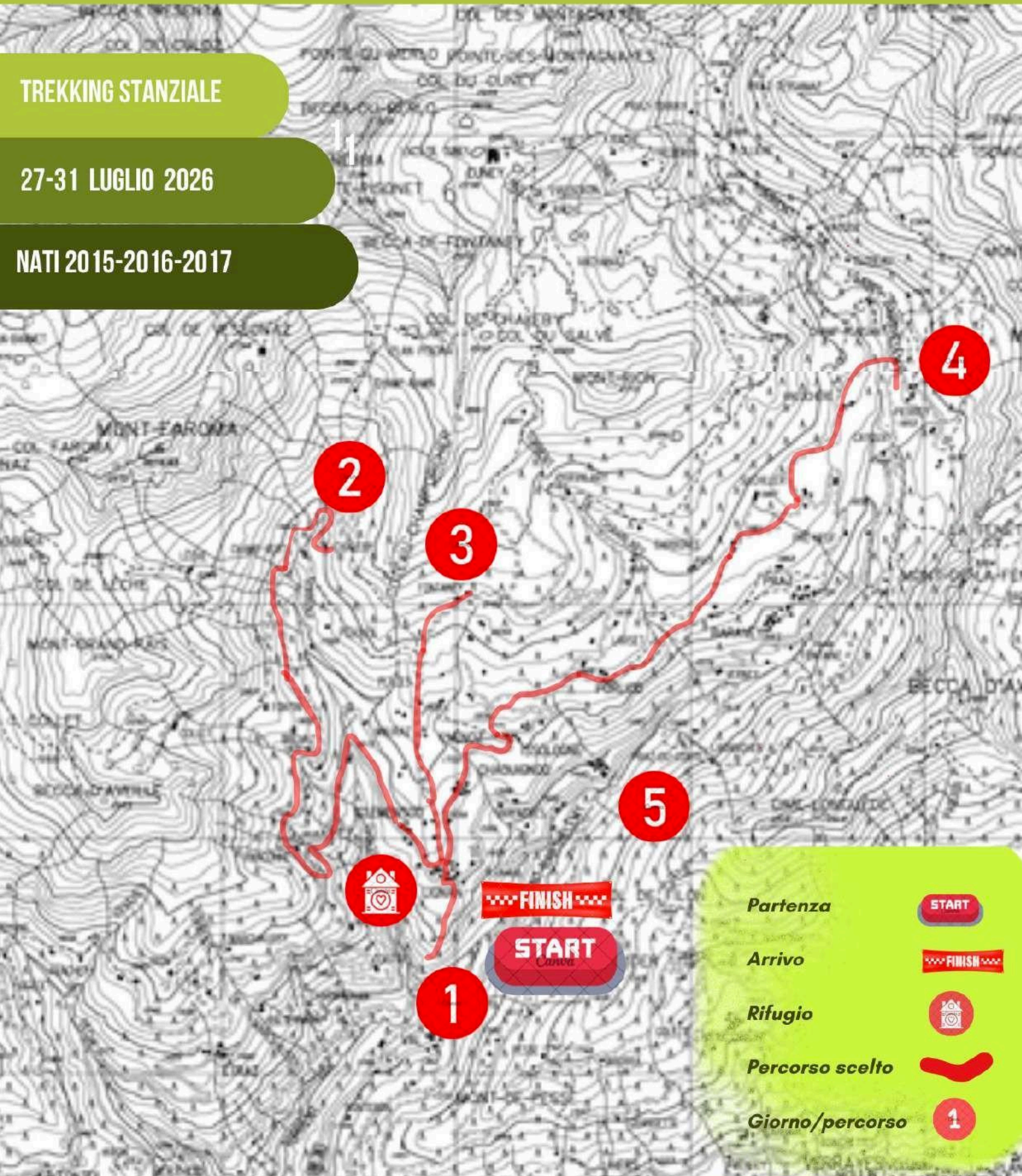
COOPERATIVA DI SVILUPPO
SOCIALE E ANIMAZIONE

8° TURNO - OSTELLO SAINT BARTHELEMY

TREKKING STANZIALE

27-31 LUGLIO 2026

NATI 2015-2016-2017



9° TURNO - FORTE MACHABY

TREKKING STANZIALE

3-7 AGOSTO 2026

NATI 2018-2019

Partenza

START

Arrivo

FINISH

Rifugio

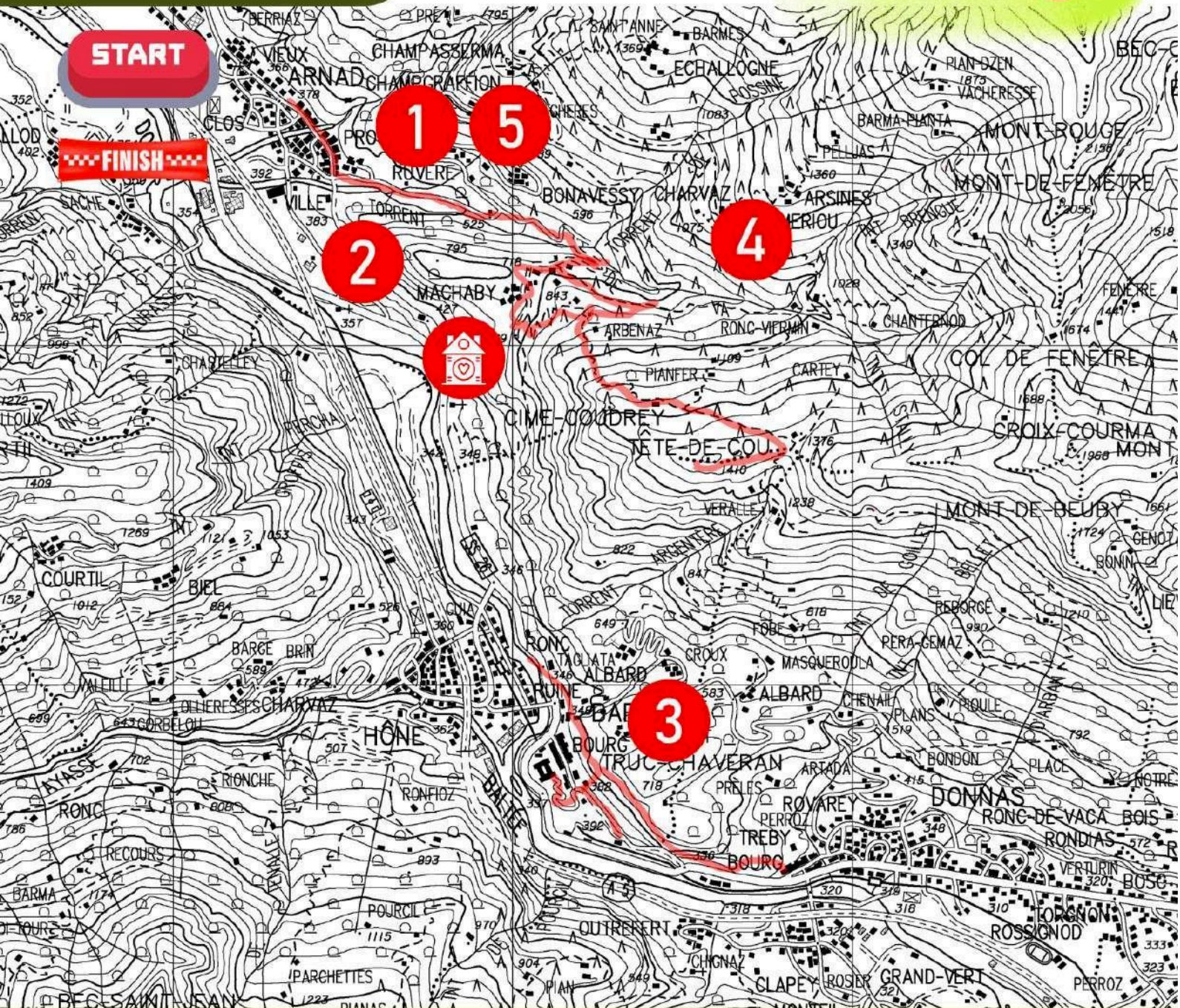


Percorso scelto



Giorno/percorso

1



Région Autonome
Valle d'Aoste
Regione Autonoma
Valle d'Aosta

INDACO

COOPERATIVA DI SVILUPPO
SOCIALE E ANIMAZIONE