

TEMPERATURE

Zona D

Bionaz - Place Moulin - Quota 1979 m s.l.m.
Courmayeur - Ferrache - Quota 2290 m s.l.m.
Courmayeur - Lex Blanche - Quota 2162 m s.l.m.
Courmayeur - Mont de la Saxe - Quota 2076 m s.l.m.
Courmayeur - Pré-de-Bard - Quota 2040 m s.l.m.
La Thuile - Foillex - Quota 2042 m s.l.m.
La Thuile - La Grande Tête - Quota 2430 m s.l.m.
La Thuile - Villaret - Quota 1488 m s.l.m.
Morgex - Lavancher - Quota 2842 m s.l.m.
Ollomont - By - Quota 2017 m s.l.m.
Pré-Saint-Didier - Capoluogo - Quota 935 m s.l.m.
Pré-Saint-Didier - Plan Praz - Quota 2044 m s.l.m.
Saint-Oyen - Moulin - Quota 1310 m s.l.m.
Saint-Rhémy-en-Bosses - Crévacol - Quota 2018 m s.l.m.
Saint-Rhémy-en-Bosses - Gran San Bernardo - Quota 2360 m s.l.m.
Saint-Rhémy-en-Bosses - Mont-Botzalet - Quota 2500 m s.l.m.
Valgrisenche - Menthieu - Quota 1859 m s.l.m.
Valpelline - Chosoz - Quota 1029 m s.l.m.
Valtournenche - Cime Bianche - Quota 3100 m s.l.m.
Valtournenche - Lago Goillet - Quota 2541 m s.l.m.
Valtournenche - Grandes Murailles - Quota 2566 m s.l.m.
Informazioni ...

TEMPERATURE
Zona D

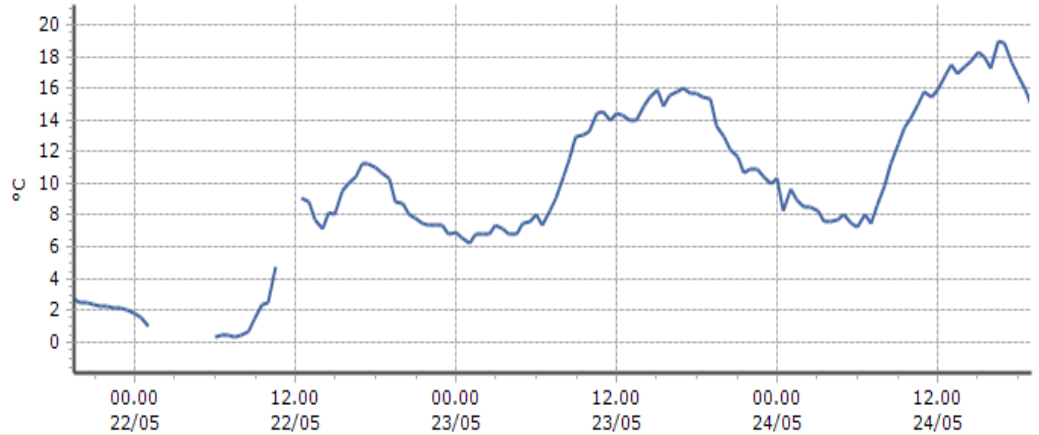
Bionaz - Place Moulin - Quota 1979 m s.l.m.

DATI RILEVATI

Ultime 6 ore

Trend temperature ultime 72 ore

| Ora (locale) | Temperatura (°C) |
|--------------|------------------|
| 14.00 | 17,4 |
| 15.00 | 18,3 |
| 16.00 | 17,3 |
| 17.00 | 18,9 |
| 18.00 | 16,8 |
| 19.00 | 14,9 |



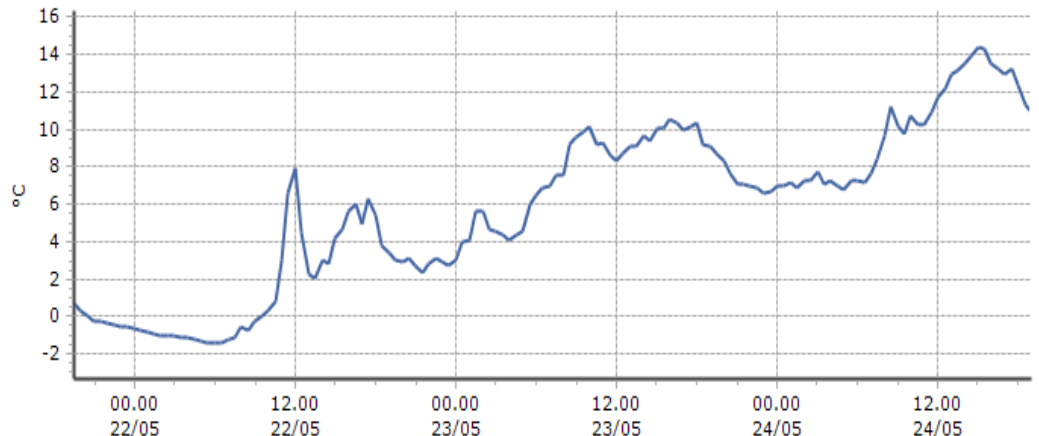
Courmayeur - Ferrache - Quota 2290 m s.l.m.

DATI RILEVATI

Ultime 6 ore

Trend temperature ultime 72 ore

| Ora (locale) | Temperatura (°C) |
|--------------|------------------|
| 14.00 | 13,5 |
| 15.00 | 14,4 |
| 16.00 | 13,5 |
| 17.00 | 13,0 |
| 18.00 | 12,4 |
| 19.00 | 10,9 |



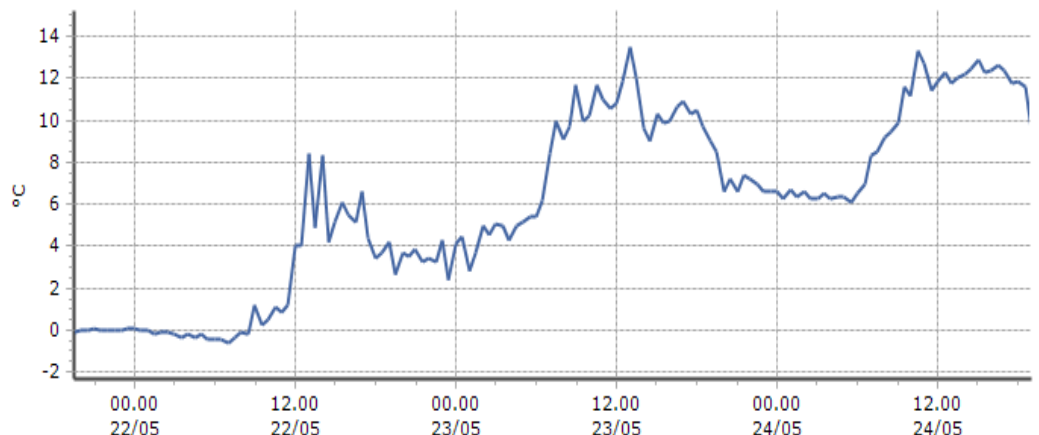
Courmayeur - Lex Blanche - Quota 2162 m s.l.m.

DATI RILEVATI

Ultime 6 ore

Trend temperature ultime 72 ore

| Ora (locale) | Temperatura (°C) |
|--------------|------------------|
| 14.00 | 12,2 |
| 15.00 | 12,9 |
| 16.00 | 12,4 |
| 17.00 | 12,4 |
| 18.00 | 11,9 |
| 19.00 | 9,5 |



TEMPERATURE
Zona D

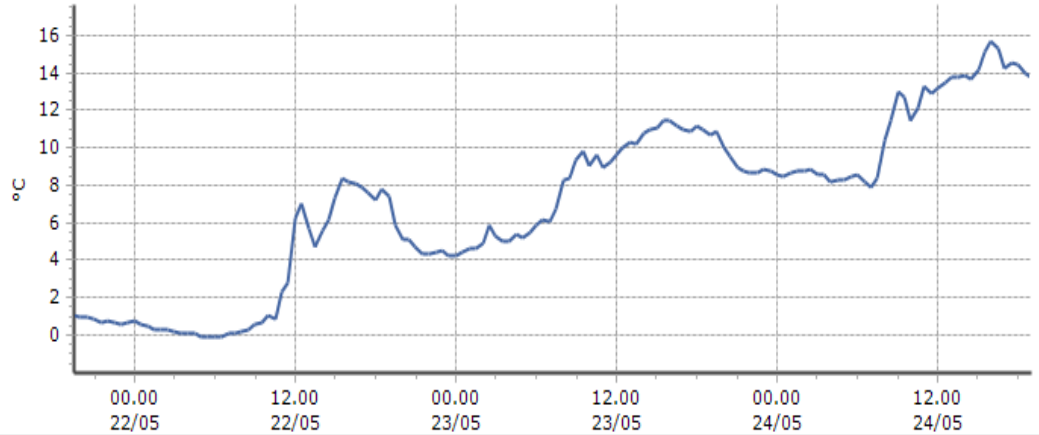
Courmayeur - Mont de la Saxe - Quota 2076 m s.l.m.

DATI RILEVATI

Ultime 6 ore

Trend temperature ultime 72 ore

| Ora (locale) | Temperatura (°C) |
|--------------|------------------|
| 14.00 | 13,9 |
| 15.00 | 14,2 |
| 16.00 | 15,7 |
| 17.00 | 14,3 |
| 18.00 | 14,4 |
| 19.00 | 13,8 |



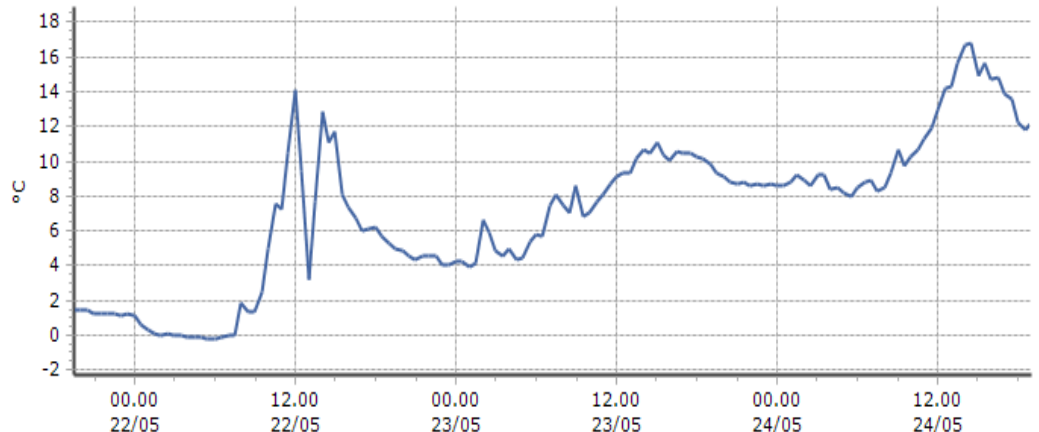
Courmayeur - Pré-de-Bard - Quota 2040 m s.l.m.

DATI RILEVATI

Ultime 6 ore

Trend temperature ultime 72 ore

| Ora (locale) | Temperatura (°C) |
|--------------|------------------|
| 14.00 | 16,7 |
| 15.00 | 14,9 |
| 16.00 | 14,7 |
| 17.00 | 13,9 |
| 18.00 | 12,2 |
| 19.00 | 12,2 |



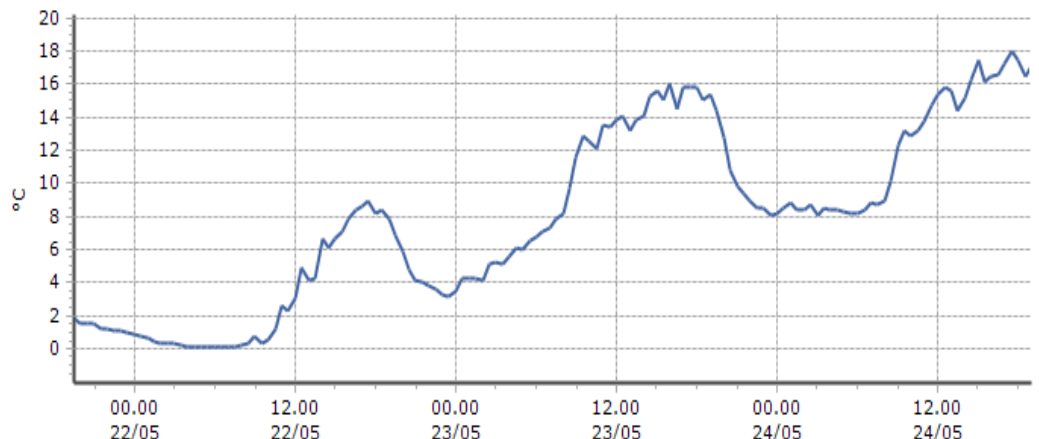
La Thuile - Foillex - Quota 2042 m s.l.m.

DATI RILEVATI

Ultime 6 ore

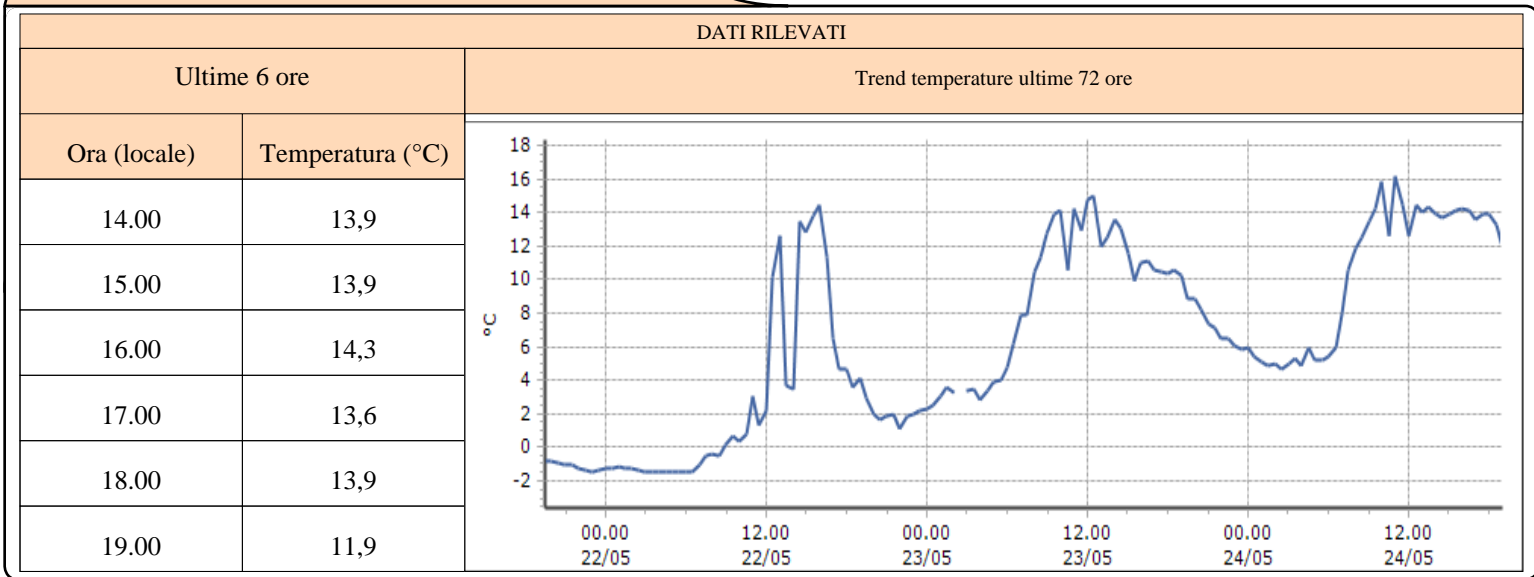
Trend temperature ultime 72 ore

| Ora (locale) | Temperatura (°C) |
|--------------|------------------|
| 14.00 | 15,2 |
| 15.00 | 17,5 |
| 16.00 | 16,5 |
| 17.00 | 17,2 |
| 18.00 | 17,5 |
| 19.00 | 17,1 |

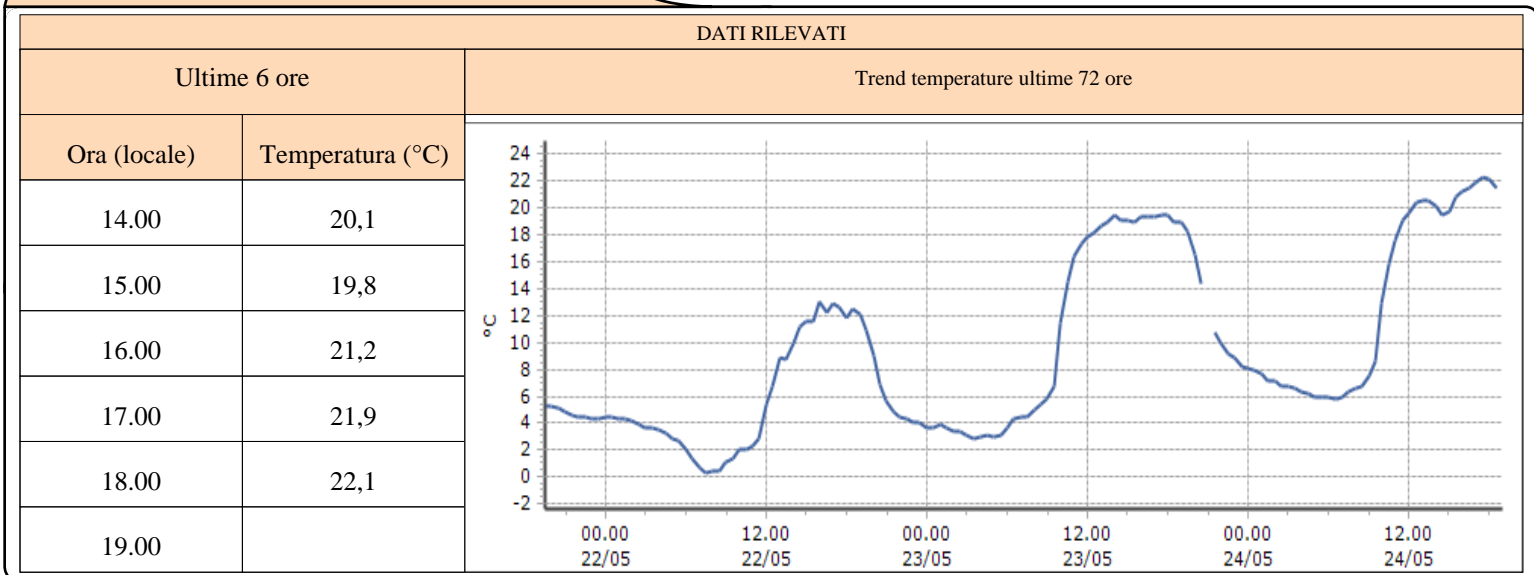


TEMPERATURE
Zona D

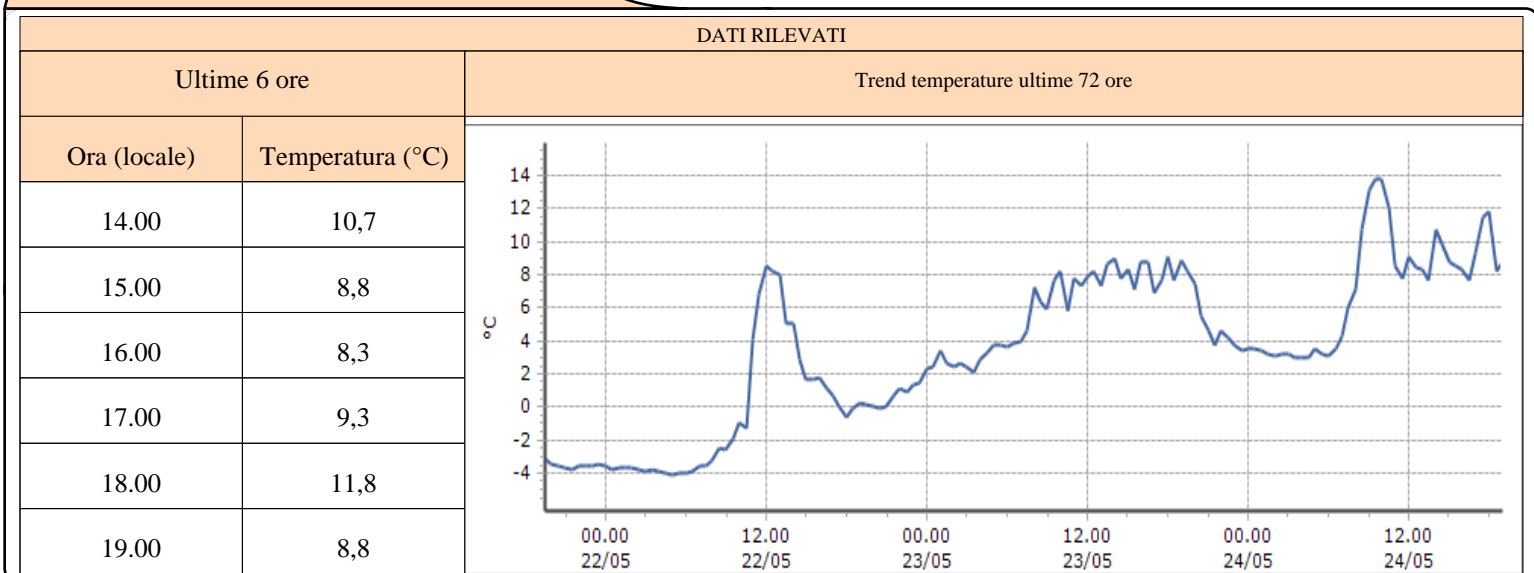
La Thuile - La Grande Tête - Quota 2430 m s.l.m.



La Thuile - Villaret - Quota 1488 m s.l.m.



Morgex - Lavancher - Quota 2842 m s.l.m.



TEMPERATURE
Zona D

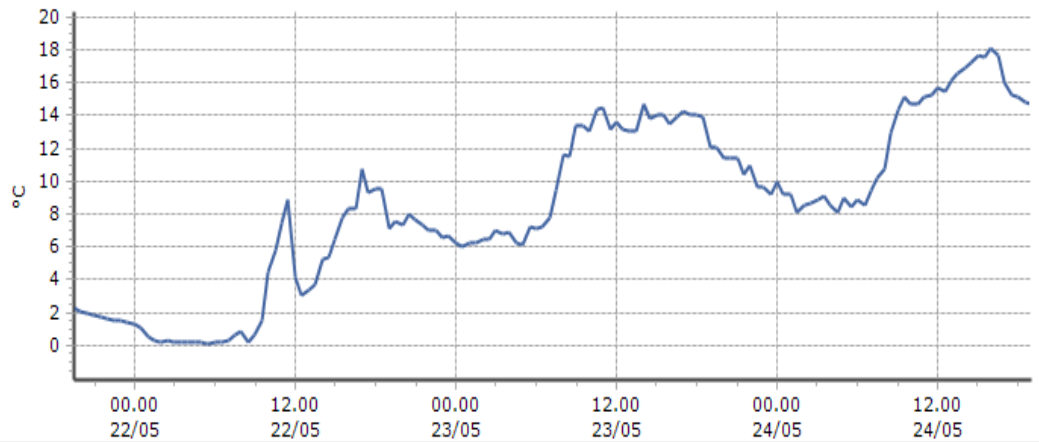
Ollomont - By - Quota 1717 m s.l.m.

DATI RILEVATI

Ultime 6 ore

Trend temperature ultime 72 ore

| Ora (locale) | Temperatura (°C) |
|--------------|------------------|
| 14.00 | 16,9 |
| 15.00 | 17,7 |
| 16.00 | 18,1 |
| 17.00 | 16,0 |
| 18.00 | 15,1 |
| 19.00 | 14,7 |



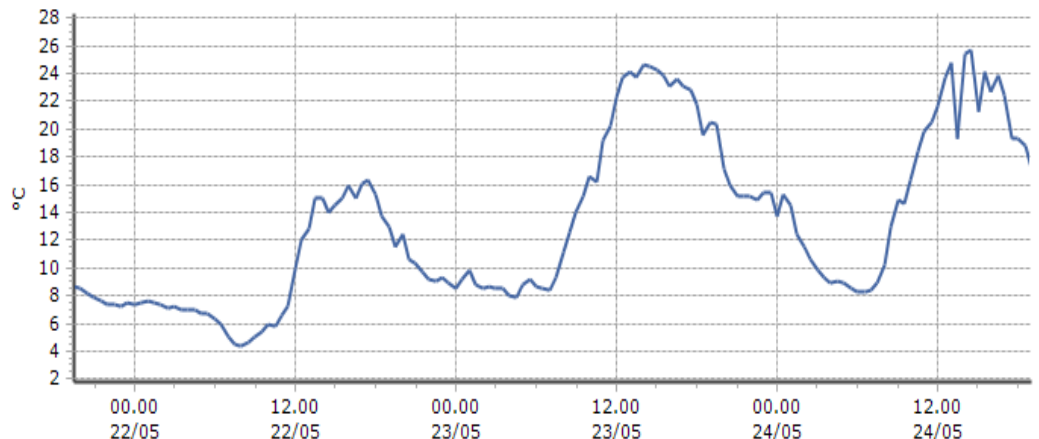
Pré-Saint-Didier - Capoluogo - Quota 935 m s.l.m.

DATI RILEVATI

Ultime 6 ore

Trend temperature ultime 72 ore

| Ora (locale) | Temperatura (°C) |
|--------------|------------------|
| 14.00 | 25,4 |
| 15.00 | 21,3 |
| 16.00 | 22,7 |
| 17.00 | 22,5 |
| 18.00 | 19,3 |
| 19.00 | 17,1 |



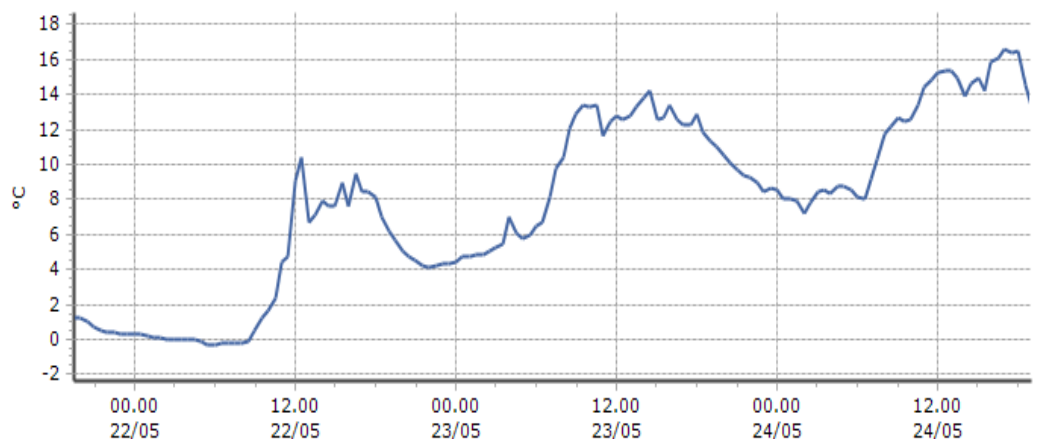
Pré-Saint-Didier - Plan Praz - Quota 2044 m s.l.m.

DATI RILEVATI

Ultime 6 ore

Trend temperature ultime 72 ore

| Ora (locale) | Temperatura (°C) |
|--------------|------------------|
| 14.00 | 13,9 |
| 15.00 | 15,0 |
| 16.00 | 15,9 |
| 17.00 | 16,6 |
| 18.00 | 16,5 |
| 19.00 | 13,3 |



TEMPERATURE
Zona D

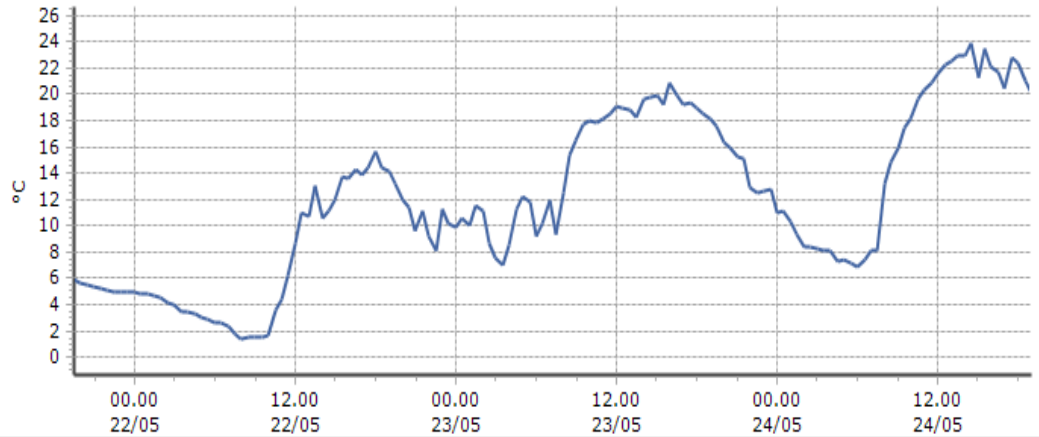
Saint-Oyen - Moulin - Quota 1310 m s.l.m.

DATI RILEVATI

Ultime 6 ore

Trend temperature ultime 72 ore

| Ora (locale) | Temperatura (°C) |
|--------------|------------------|
| 14.00 | 22,9 |
| 15.00 | 21,3 |
| 16.00 | 22,1 |
| 17.00 | 20,5 |
| 18.00 | 22,4 |
| 19.00 | 20,1 |



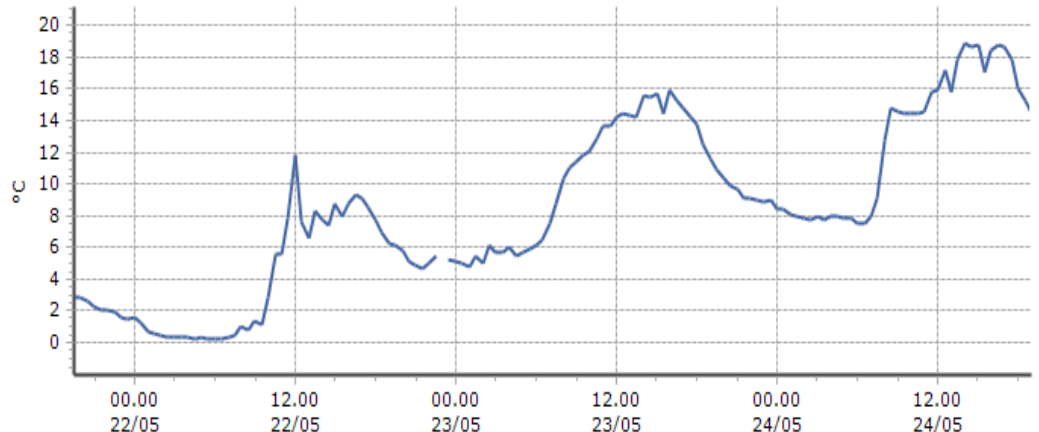
Saint-Rhémy-en-Bosses - Crévacol - Quota 2018 m s.l.m.

DATI RILEVATI

Ultime 6 ore

Trend temperature ultime 72 ore

| Ora (locale) | Temperatura (°C) |
|--------------|------------------|
| 14.00 | 18,9 |
| 15.00 | 18,8 |
| 16.00 | 18,5 |
| 17.00 | 18,7 |
| 18.00 | 16,0 |
| 19.00 | 14,4 |



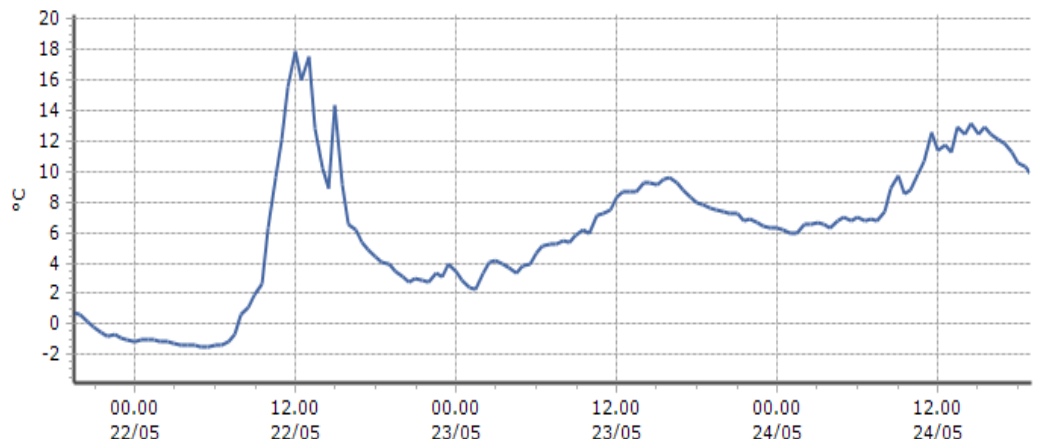
Saint-Rhémy-en-Bosses - Gran San Bernardo - Quota 2360 m s.l.m.

DATI RILEVATI

Ultime 6 ore

Trend temperature ultime 72 ore

| Ora (locale) | Temperatura (°C) |
|--------------|------------------|
| 14.00 | 12,5 |
| 15.00 | 12,5 |
| 16.00 | 12,5 |
| 17.00 | 11,9 |
| 18.00 | 10,6 |
| 19.00 | 9,7 |



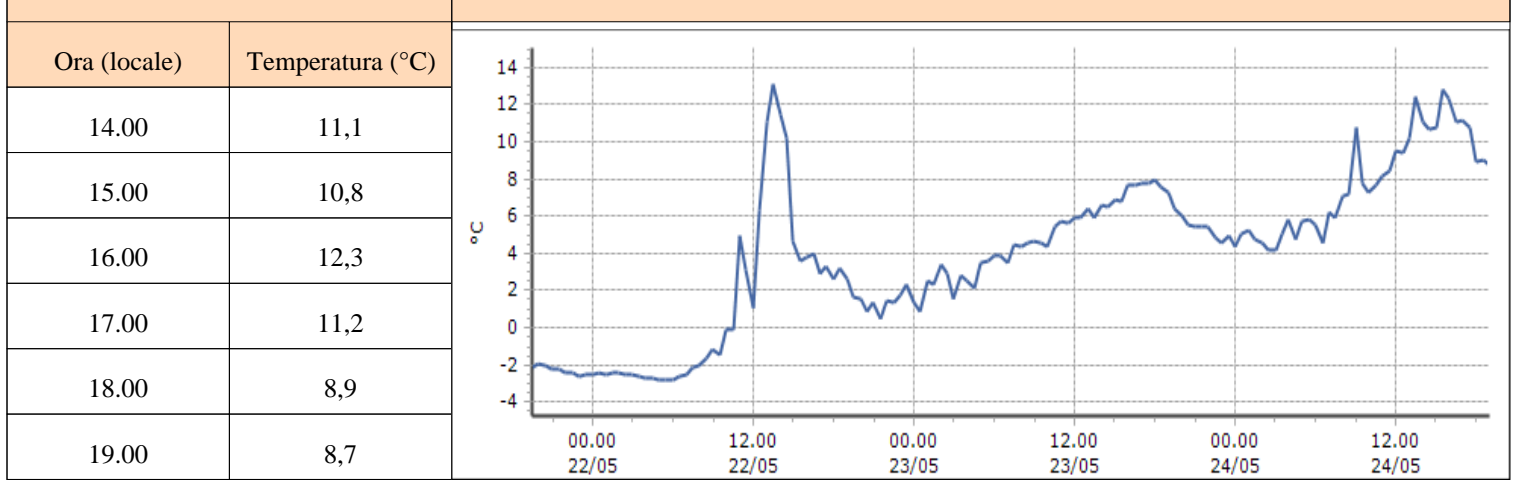
TEMPERATURE
Zona D

Saint-Rhémy-en-Bosses - Mont-Botzalet - Quota 2500 m s.l.m.

DATI RILEVATI

Ultime 6 ore

Trend temperature ultime 72 ore

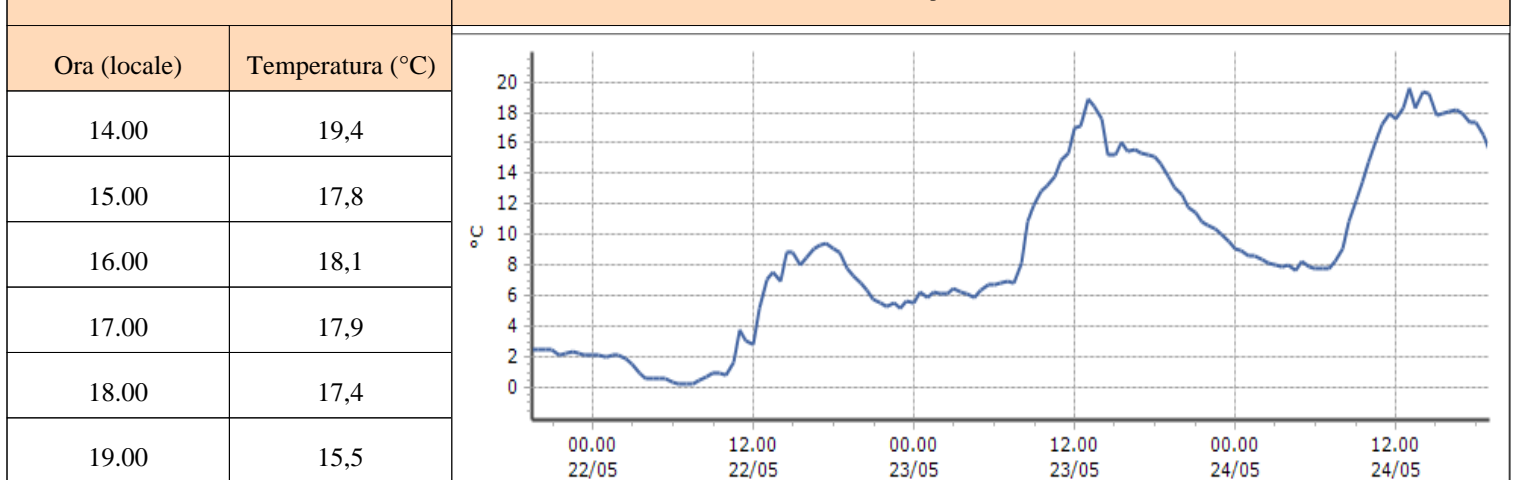


Valgrisenche - Menthieu - Quota 1859 m s.l.m.

DATI RILEVATI

Ultime 6 ore

Trend temperature ultime 72 ore

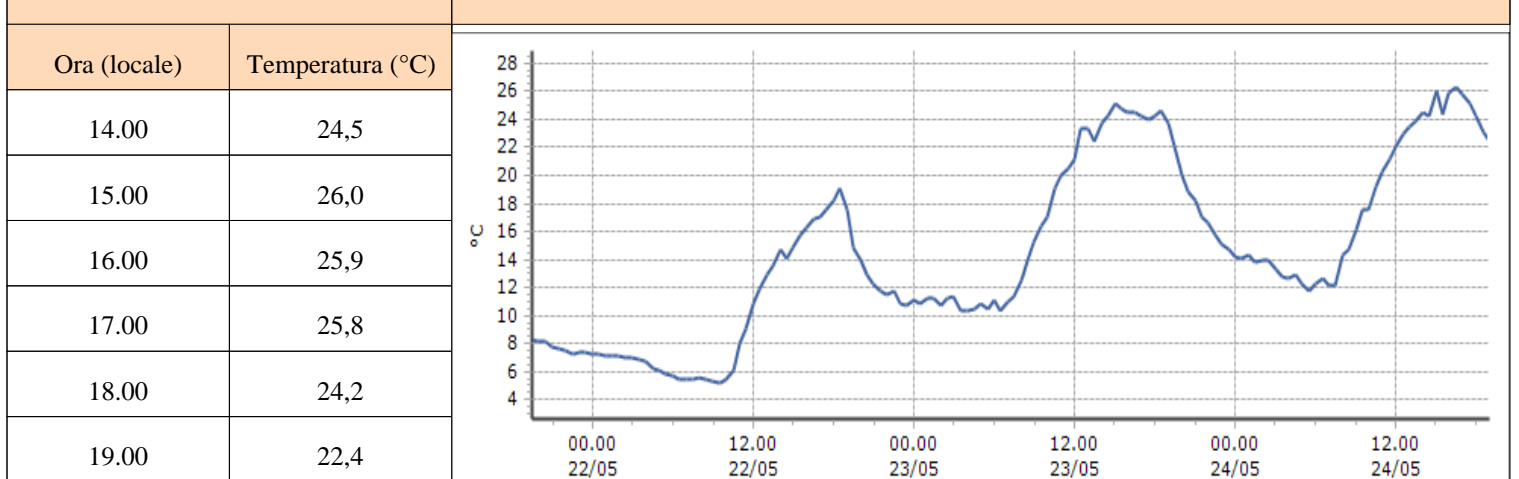


Valpelline - Chosoz - Quota 1029 m s.l.m.

DATI RILEVATI

Ultime 6 ore

Trend temperature ultime 72 ore



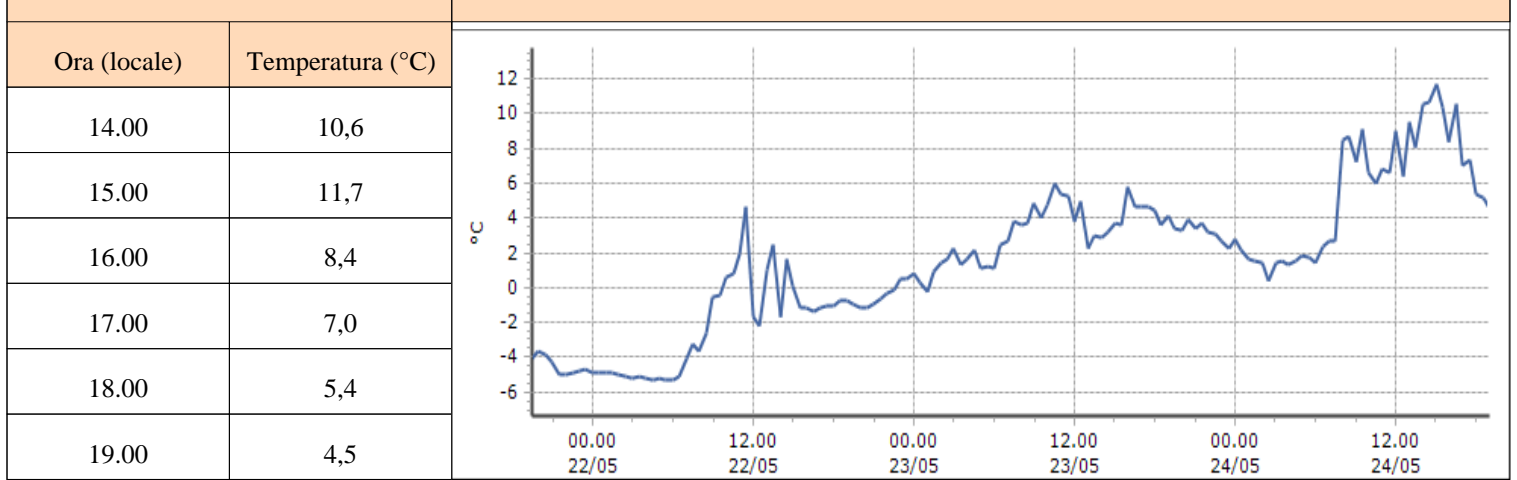
TEMPERATURE
Zona D

Valtournenche - Cime Bianche - Quota 3100 m s.l.m.

DATI RILEVATI

Ultime 6 ore

Trend temperature ultime 72 ore

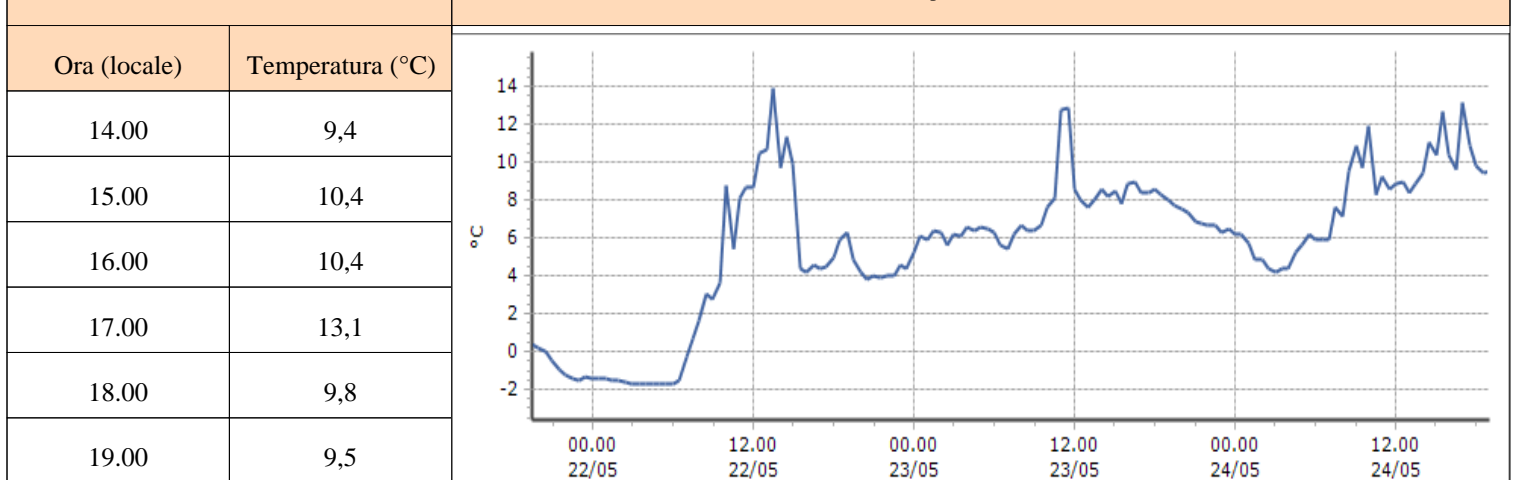


Valtournenche - Lago Goillet - Quota 2541 m s.l.m.

DATI RILEVATI

Ultime 6 ore

Trend temperature ultime 72 ore

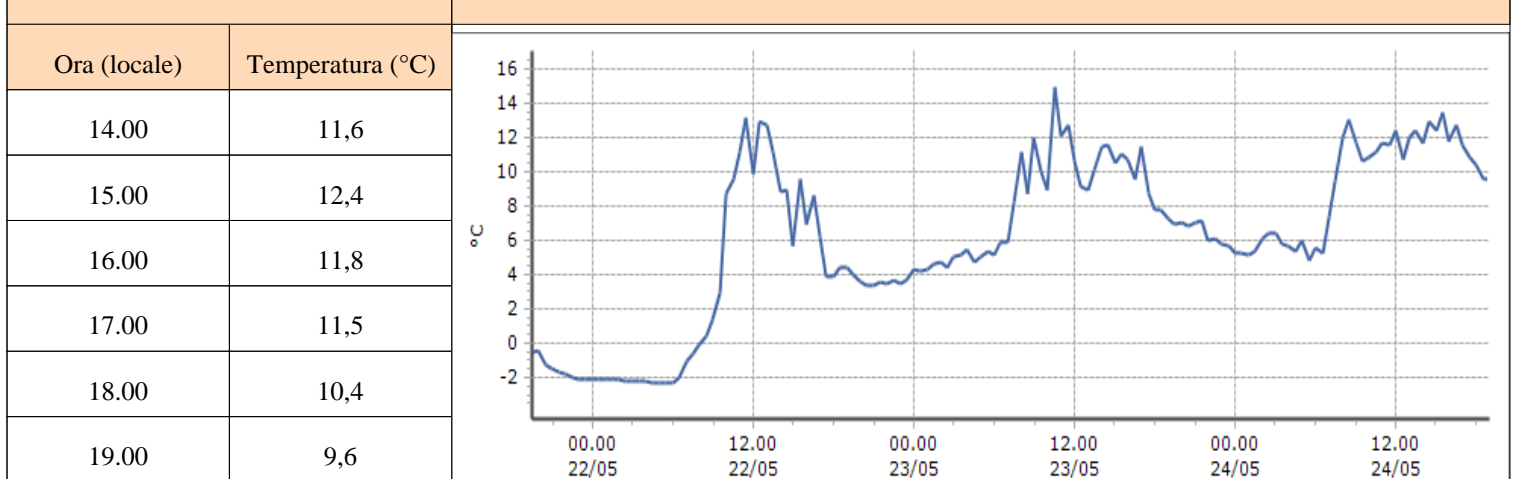


Valtournenche - Grandes Murailles - Quota 2566 m s.l.m.

DATI RILEVATI

Ultime 6 ore

Trend temperature ultime 72 ore



TEMPERATURE
Zona D

TEMPERATURE

I dati riportati sono pubblicati in tempo reale, con cadenza oraria, e NON sono, perciò, validati*.

Ultime 6 ore: si riporta nella tabella il dato puntuale relativo alle ultime 6 ore a partire dall'ultimo dato disponibile.

Trend temperature ultime 72 ore: si riporta il dato termometrico a cadenza semioraria relativo alle ultime 72 ore.

I dati sono espressi in gradi centigradi (°C).

* I dati non possono quindi subire il processo di validazione che consente l'eliminazione di eventuali anomalie/errori strumentali. Di conseguenza il loro utilizzo deve essere fatto con opportuno senso critico confrontando anche i dati tra stazioni diverse, ma simili per contesto geografico.