

NIVOMETRI - TEMPERATURE - VENTO
Zona C

Rhêmes-Notre-Dame - Chaudanne - Quota 1794 m s.l.m.

Cogne - Grand-Crot - Quota 2279 m s.l.m.

Valsavarenche - Pont - Quota 1951 m s.l.m.

Cogne - Lillaz - Quota 1613 m s.l.m.

Gressan - Pila-Leissé - Quota 2280 m s.l.m.

Rhêmes-Notre-Dame - Chanavey - Quota 1690 m s.l.m.

Rhêmes-Saint-Georges - Feleumaz - Quota 2325 m s.l.m.

Valsavarenche - Orvieille - Quota 2170 m s.l.m.

Informazioni ...

NIVOMETRI - TEMPERATURE - VENTO

Zona C

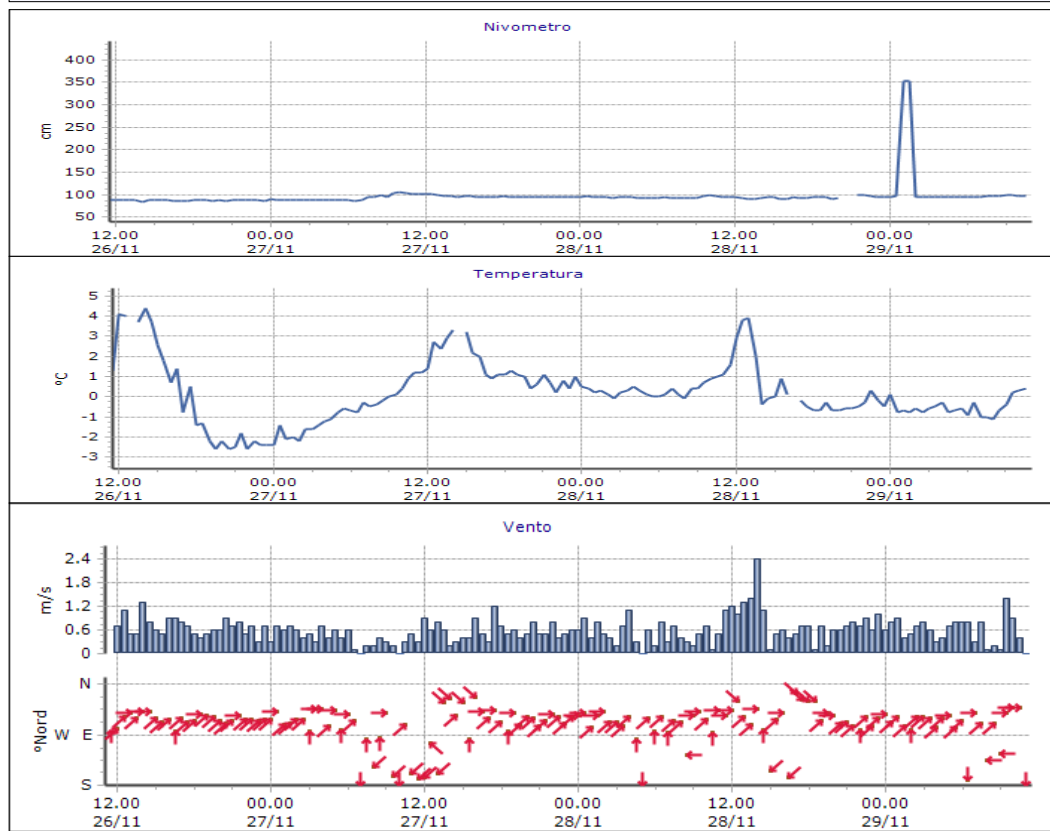
Rhêmes-Notre-Dame - Chaudanne - Quota 1794 m s.l.m.

DATI RILEVATI

Ultime 24 ore

Ora (locale)	Temp (°C)	Nivo (cm)
28 - 12.00	3.8	96.0
28 - 13.00	3.9	91.0
28 - 14.00	-0.1	94.0
28 - 15.00	0.9	95.0
28 - 16.00	0.1	94.0
28 - 17.00	-0.2	92.0
28 - 18.00	-0.7	95.0
28 - 19.00	-0.3	96.0
28 - 20.00	-0.6	93.0
28 - 21.00	-0.5	99.0
28 - 22.00	0.3	99.0
28 - 23.00	-0.2	95.0
29 - 00.00	0.1	97.0
29 - 01.00	-0.7	353.0
29 - 02.00	-0.6	96.0
29 - 03.00	-0.5	96.0
29 - 04.00	-0.3	96.0
29 - 05.00	-0.6	96.0
29 - 06.00	-0.3	96.0
29 - 07.00	-1.0	98.0
29 - 08.00	-0.7	98.0
29 - 09.00	0.2	100.0
29 - 10.00	0.4	98.0
29 - 11.00		

Grafici 72 ore



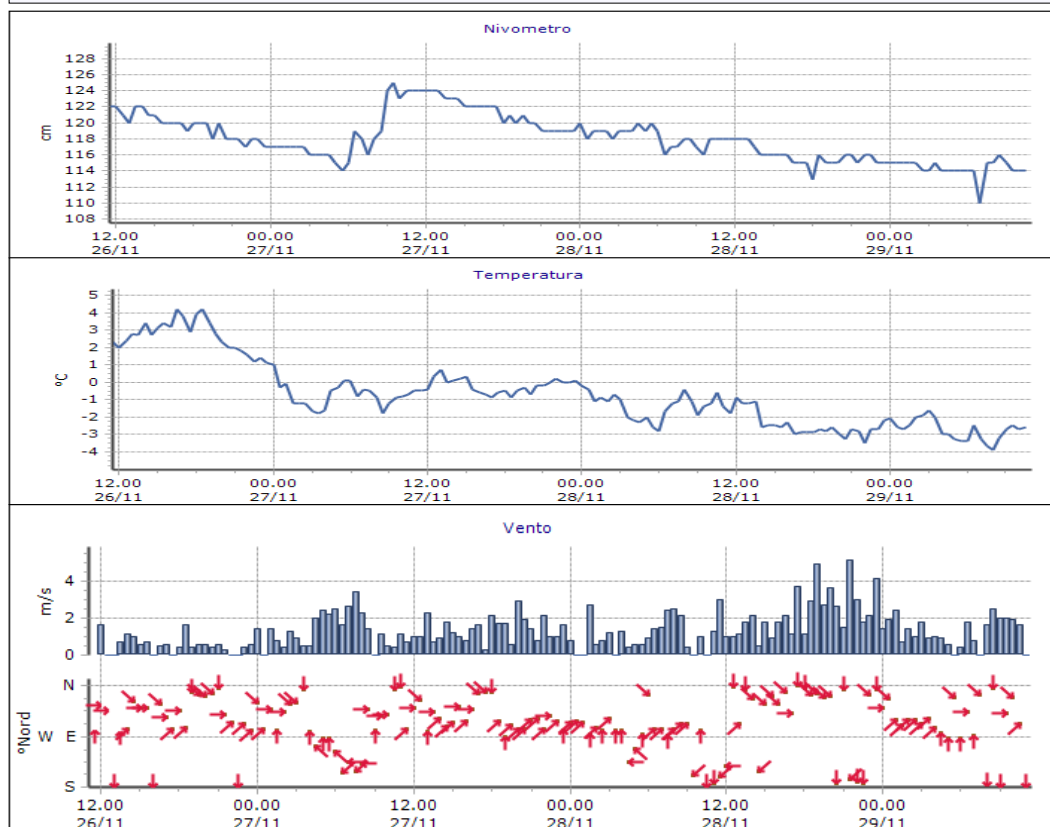
Cogne - Grand-Crot - Quota 2279 m s.l.m.

DATI RILEVATI

Ultime 24 ore

Ora (locale)	Temp (°C)	Nivo (cm)
28 - 12.00	-0.9	118.0
28 - 13.00	-1.1	118.0
28 - 14.00	-2.5	116.0
28 - 15.00	-2.5	116.0
28 - 16.00	-2.3	116.0
28 - 17.00	-2.9	115.0
28 - 18.00	-2.7	116.0
28 - 19.00	-2.6	115.0
28 - 20.00	-3.0	116.0
28 - 21.00	-2.7	116.0
28 - 22.00	-2.7	116.0
28 - 23.00	-2.2	115.0
29 - 00.00	-2.1	115.0
29 - 01.00	-2.5	115.0
29 - 02.00	-1.9	115.0
29 - 03.00	-1.6	115.0
29 - 04.00	-3.0	114.0
29 - 05.00	-3.3	114.0
29 - 06.00	-2.5	114.0
29 - 07.00	-3.3	115.0
29 - 08.00	-3.2	116.0
29 - 09.00	-2.5	115.0
29 - 10.00	-2.6	114.0
29 - 11.00		

Grafici 72 ore



NIVOMETRI - TEMPERATURE - VENTO

Zona C

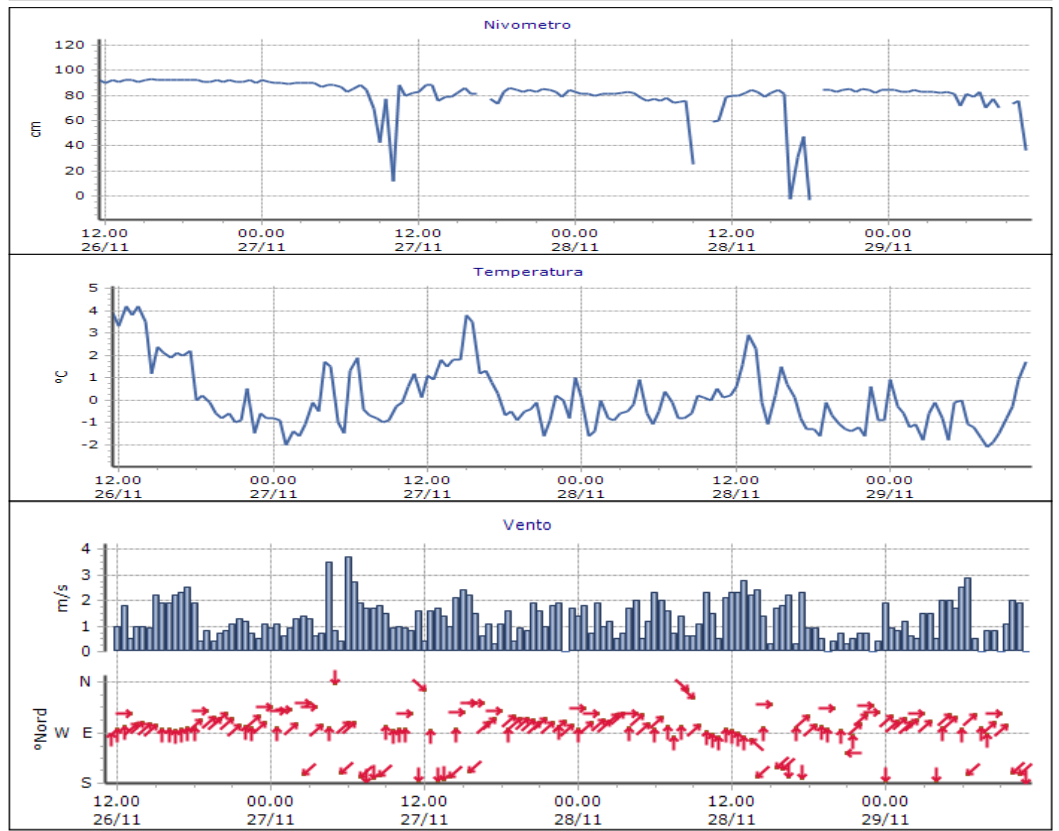
Valsavarenche - Pont - Quota 1951 m s.l.m.

DATI RILEVATI

Ultime 24 ore

Ora (locale)	Temp (°C)	Nivo (cm)
28 - 12.00	1.6	80.0
28 - 13.00	2.9	84.0
28 - 14.00	-0.1	83.0
28 - 15.00	1.5	84.0
28 - 16.00	0.7	81.0
28 - 17.00	-0.8	47.0
28 - 18.00	-1.3	-3.0
28 - 19.00	-0.1	84.0
28 - 20.00	-1.1	84.0
28 - 21.00	-1.2	85.0
28 - 22.00	0.6	85.0
28 - 23.00	-0.9	84.0
29 - 00.00	0.9	84.0
29 - 01.00	-0.6	83.0
29 - 02.00	-1.1	84.0
29 - 03.00	-0.1	83.0
29 - 04.00	-0.8	83.0
29 - 05.00	0.0	81.0
29 - 06.00	-1.1	81.0
29 - 07.00	-1.7	83.0
29 - 08.00	-1.5	77.0
29 - 09.00	-0.3	73.0
29 - 10.00	1.7	76.0
29 - 11.00		

Grafici 72 ore



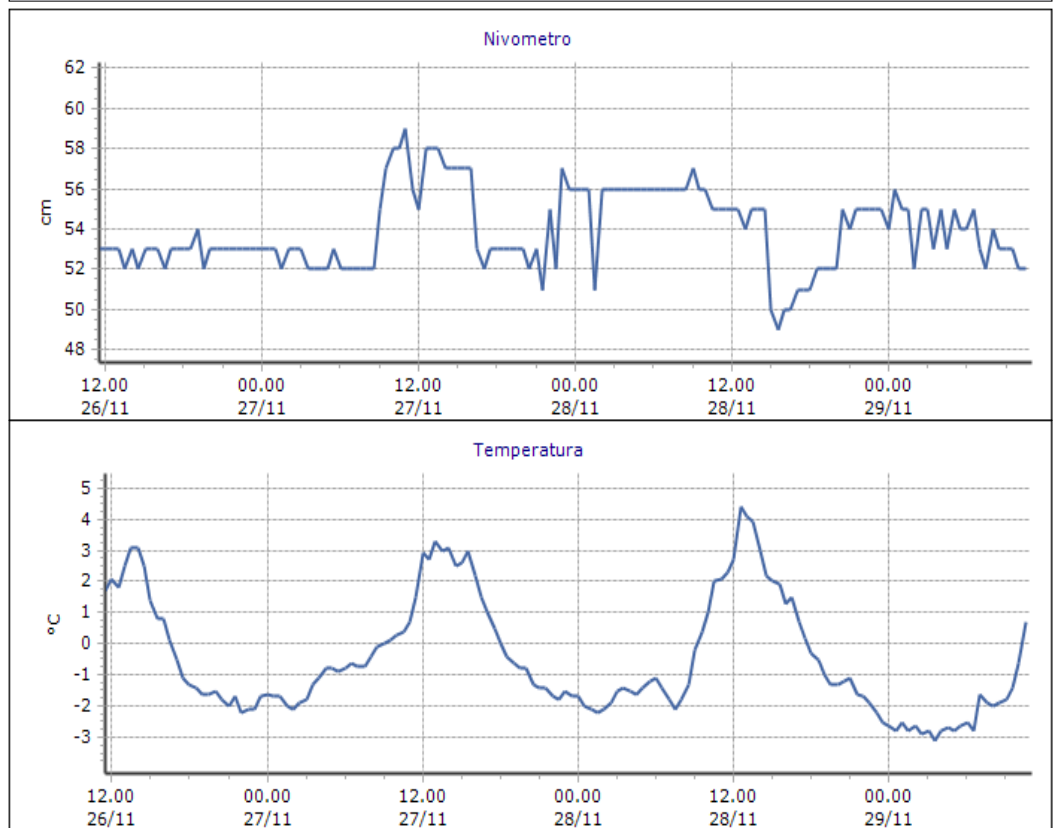
Cogne - Lillaz - Quota 1613 m s.l.m.

DATI RILEVATI

Ultime 24 ore

Ora (locale)	Temp (°C)	Nivo (cm)
28 - 12.00	4.4	55.0
28 - 13.00	4.1	55.0
28 - 14.00	3.0	55.0
28 - 15.00	2.0	50.0
28 - 16.00	1.5	50.0
28 - 17.00	0.7	51.0
28 - 18.00	-0.3	52.0
28 - 19.00	-1.0	52.0
28 - 20.00	-1.2	55.0
28 - 21.00	-1.1	55.0
28 - 22.00	-1.7	55.0
28 - 23.00	-2.2	55.0
29 - 00.00	-2.6	56.0
29 - 01.00	-2.5	55.0
29 - 02.00	-2.6	55.0
29 - 03.00	-2.8	55.0
29 - 04.00	-2.7	55.0
29 - 05.00	-2.6	55.0
29 - 06.00	-2.5	55.0
29 - 07.00	-1.6	53.0
29 - 08.00	-1.9	54.0
29 - 09.00	-1.4	53.0
29 - 10.00	0.7	52.0
29 - 11.00		

Grafici 72 ore



NIVOMETRI - TEMPERATURE - VENTO

Zona C

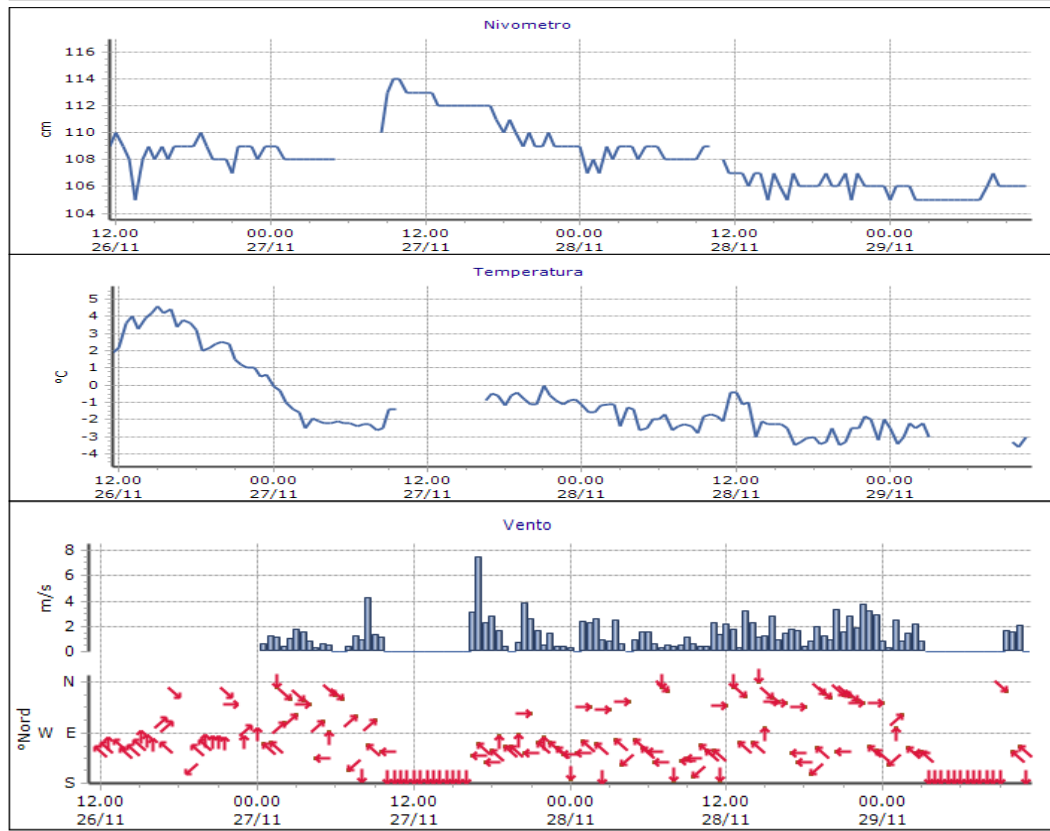
Gressan - Pila-Leissé - Quota 2280 m s.l.m.

DATI RILEVATI

Ultime 24 ore

Ora (locale)	Temp (°C)	Nivo (cm)
28 - 12.00	-0.4	107.0
28 - 13.00	-1.0	107.0
28 - 14.00	-2.1	107.0
28 - 15.00	-2.3	107.0
28 - 16.00	-2.5	107.0
28 - 17.00	-3.1	106.0
28 - 18.00	-3.0	106.0
28 - 19.00	-2.5	107.0
28 - 20.00	-3.3	107.0
28 - 21.00	-2.5	107.0
28 - 22.00	-1.8	106.0
28 - 23.00	-2.0	106.0
29 - 00.00	-2.5	106.0
29 - 01.00	-2.2	106.0
29 - 02.00	-2.2	105.0
29 - 03.00	-3.0	105.0
29 - 04.00		105.0
29 - 05.00		105.0
29 - 06.00		105.0
29 - 07.00		106.0
29 - 08.00		107.0
29 - 09.00	-3.3	106.0
29 - 10.00	-3.0	106.0
29 - 11.00		

Grafici 72 ore



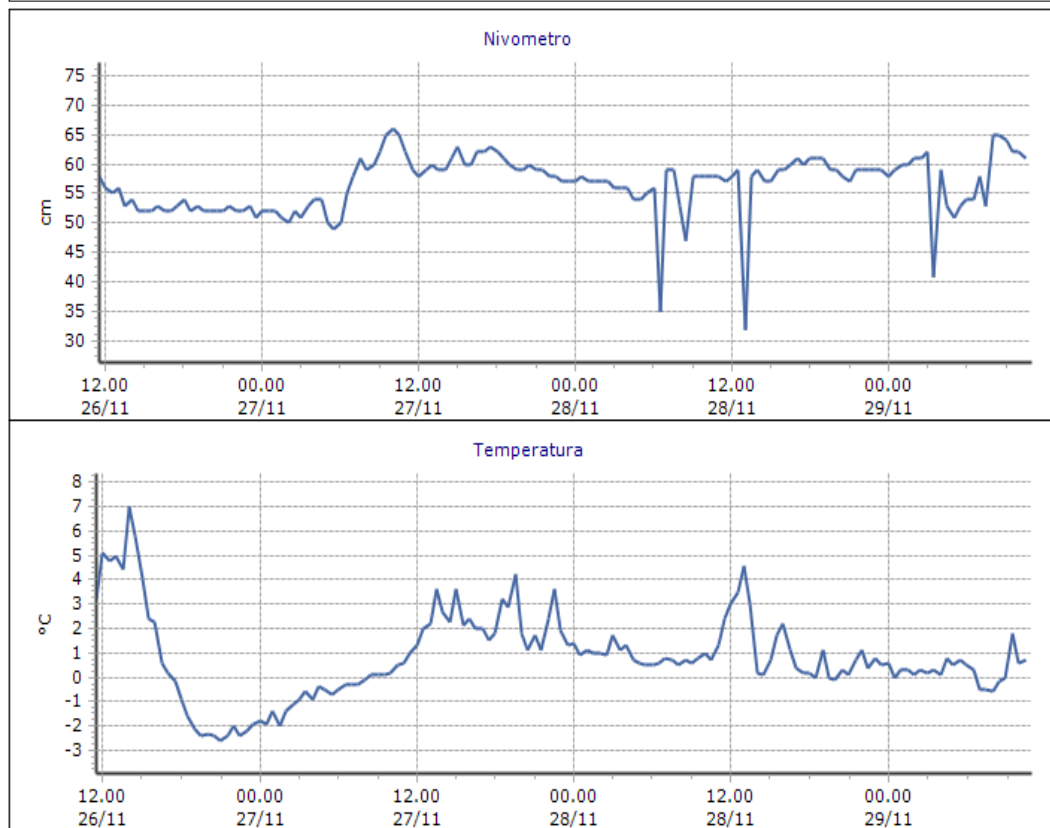
Rhêmes-Notre-Dame - Chanavey - Quota 1690 m s.l.m.

DATI RILEVATI

Ultime 24 ore

Ora (locale)	Temp (°C)	Nivo (cm)
28 - 12.00	3.5	59.0
28 - 13.00	4.6	58.0
28 - 14.00	0.2	59.0
28 - 15.00	1.7	59.0
28 - 16.00	2.2	60.0
28 - 17.00	0.4	61.0
28 - 18.00	0.2	61.0
28 - 19.00	1.1	61.0
28 - 20.00	0.3	59.0
28 - 21.00	0.7	59.0
28 - 22.00	1.1	59.0
28 - 23.00	0.8	59.0
29 - 00.00	0.6	59.0
29 - 01.00	0.3	60.0
29 - 02.00	0.3	61.0
29 - 03.00	0.3	62.0
29 - 04.00	0.8	59.0
29 - 05.00	0.7	53.0
29 - 06.00	0.5	54.0
29 - 07.00	-0.5	58.0
29 - 08.00	-0.2	65.0
29 - 09.00	1.8	64.0
29 - 10.00	0.7	62.0
29 - 11.00		

Grafici 72 ore



NIVOMETRI - TEMPERATURE - VENTO

Zona C

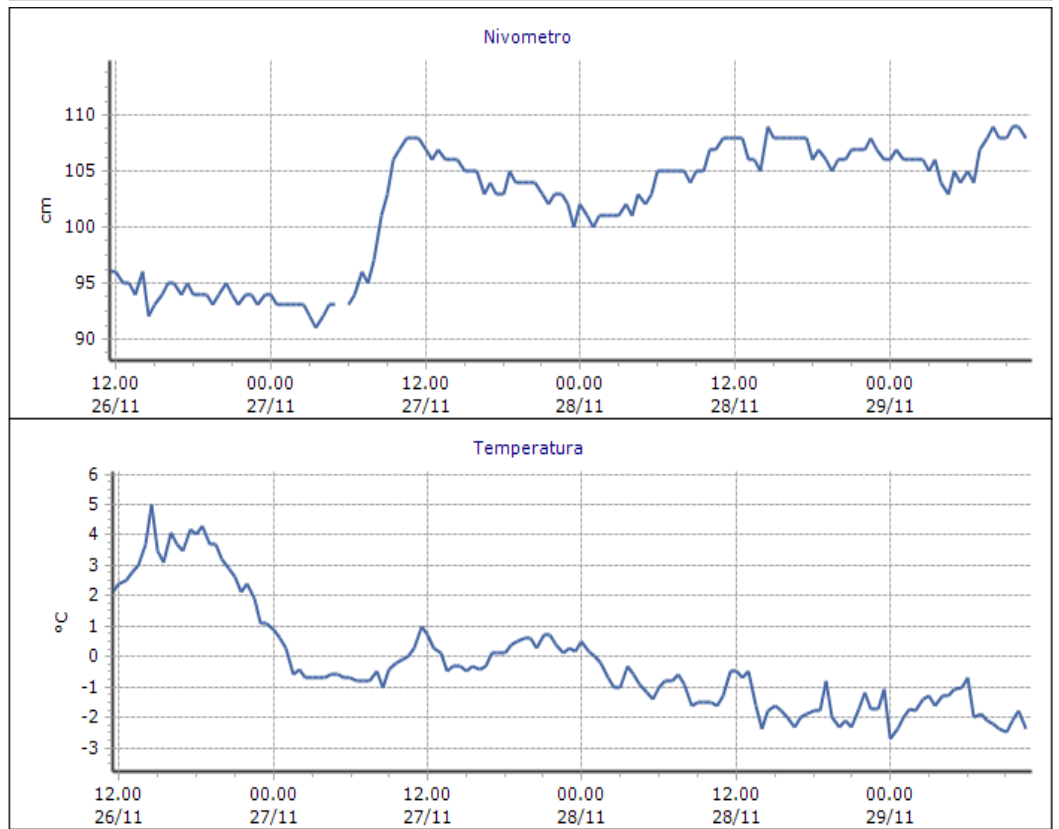
Rhêmes-Saint-Georges - Feleumaz - Quota 2325 m s.l.m.

DATI RILEVATI

Ultime 24 ore

Ora (locale)	Temp (°C)	Nivo (cm)
28 - 12.00	-0.5	108.0
28 - 13.00	-0.5	106.0
28 - 14.00	-1.8	109.0
28 - 15.00	-1.6	108.0
28 - 16.00	-2.0	108.0
28 - 17.00	-1.9	108.0
28 - 18.00	-1.8	107.0
28 - 19.00	-0.8	106.0
28 - 20.00	-2.1	106.0
28 - 21.00	-1.7	107.0
28 - 22.00	-1.2	108.0
28 - 23.00	-1.1	107.0
29 - 00.00	-2.4	107.0
29 - 01.00	-1.7	106.0
29 - 02.00	-1.4	106.0
29 - 03.00	-1.3	106.0
29 - 04.00	-1.3	104.0
29 - 05.00	-1.0	105.0
29 - 06.00	-0.7	105.0
29 - 07.00	-1.9	108.0
29 - 08.00	-2.2	109.0
29 - 09.00	-2.1	109.0
29 - 10.00	-1.8	109.0
29 - 11.00		

Grafici 72 ore



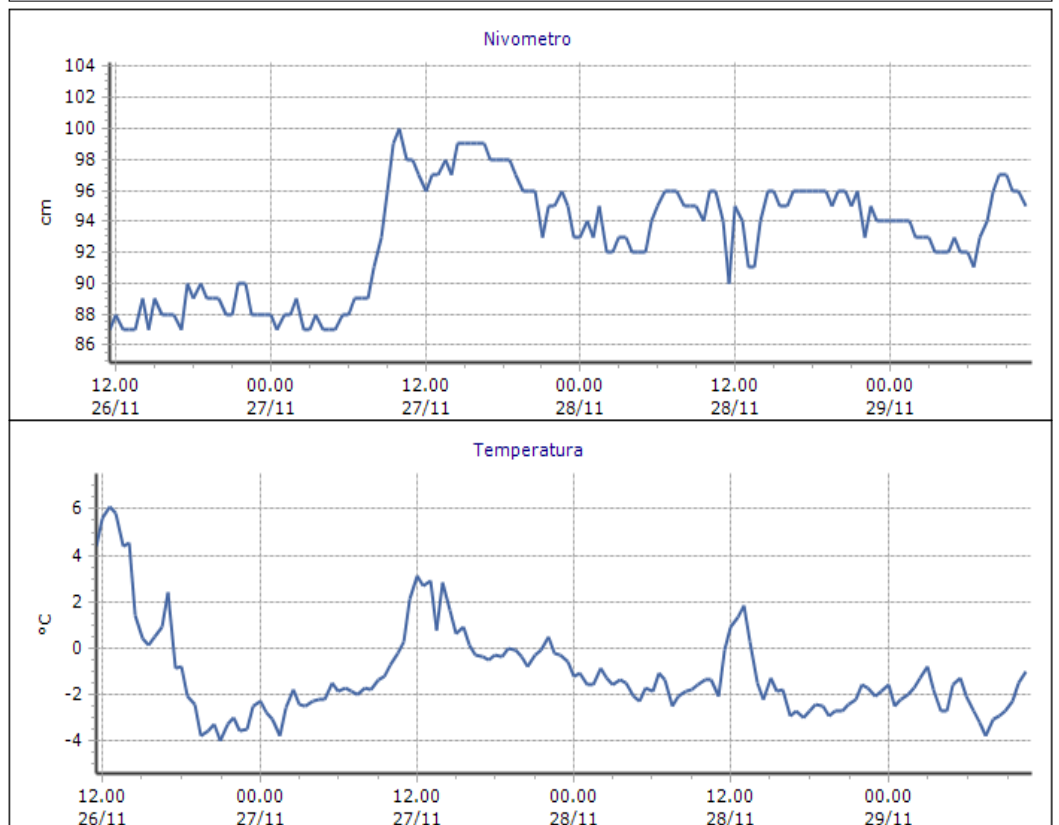
Valsavarenche - Orville - Quota 2170 m s.l.m.

DATI RILEVATI

Ultime 24 ore

Ora (locale)	Temp (°C)	Nivo (cm)
28 - 12.00	1.3	95.0
28 - 13.00	1.8	91.0
28 - 14.00	-1.5	96.0
28 - 15.00	-1.3	96.0
28 - 16.00	-1.8	96.0
28 - 17.00	-2.7	96.0
28 - 18.00	-2.4	96.0
28 - 19.00	-2.5	96.0
28 - 20.00	-2.7	96.0
28 - 21.00	-2.2	96.0
28 - 22.00	-1.6	95.0
28 - 23.00	-1.9	94.0
29 - 00.00	-1.6	94.0
29 - 01.00	-2.0	94.0
29 - 02.00	-1.3	93.0
29 - 03.00	-0.8	93.0
29 - 04.00	-2.7	92.0
29 - 05.00	-1.3	93.0
29 - 06.00	-2.1	92.0
29 - 07.00	-3.2	94.0
29 - 08.00	-2.9	97.0
29 - 09.00	-2.3	97.0
29 - 10.00	-1.0	96.0
29 - 11.00		

Grafici 72 ore



NIVOMETRI - TEMPERATURE - VENTO

Zona C

INFORMAZIONI

I dati riportati sono pubblicati in tempo reale, con cadenza oraria, e NON sono, perciò, validati*.

Ultime 24 ore: si riporta nella tabella il dato massimo istantaneo nell'ora relativo alle ultime 24 ore a partire dall'ultimo dato disponibile.

Trend nivo ultime 72 ore: si riporta il dato nivometrico a cadenza semioraria relativo alle ultime 72 ore.

I dati sono espressi in centimetri (cm).

Trend temperature ultime 72 ore: si riporta il dato termometrico a cadenza semioraria relativo alle ultime 72 ore.

I dati sono espressi in gradi centigradi (°C).

Trend direzione e velocità del vento ultime 72 ore: si riporta il dato della velocità e della direzione del vento a cadenza **oraria** relativo alle ultime 72 ore.

I dati sono espressi in metri al secondo (m/s).

Il territorio regionale è diviso in 4 zone distinte per caratteristiche climatiche e di innevamento.

Alcune stazioni sono posizionate sul confine tra due zone. Per le valli situate al margine di una zone è consigliabile consultare i dati della zona adiacente.

* I dati non possono quindi subire il processo di validazione che consente l'eliminazione di eventuali anomalie/errori strumentali. Di conseguenza il loro utilizzo deve essere fatto con opportuno senso critico confrontando anche i dati tra stazioni diverse, ma simili per contesto geografico.