

In evidenza: Edilportale su iPhone Marketing Awards 2010 Living Box

269.887  
utenti iscritti



registrati gratis | ricorda password





News e Servizi | Prodotti e Aziende | Normativa | Software | Libri | Lavoro | Forum

-- Gli speciali tecnici --

Notizie | Eventi | Progetti | Concorsi e Appalti | Prezzari | Formazione | Immobiliare | Archivio Newsletter



Nuovo Transporter. Non teme confronti.

Finanzia con leasing finanziario al 2,49%\*

SCOPRILO. >



News - RISPARMIO ENERGETICO



# Fotovoltaico, dal 2011 Conto Energia più leggero

La bozza di decreto riduce le tariffe incentivanti. Le più alte vanno agli impianti integrati innovativi

di [Rossella Calabrese](#)

Letto 527 volte | vota ☆☆☆☆☆ | Risultato ☆☆☆☆☆ 0 voti

12/02/2010 - Il Ministero dello Sviluppo Economico ha presentato agli operatori la **bozza di decreto** che definisce il Conto Energia per gli impianti fotovoltaici che entreranno in funzione dal 2011.



Secondo il nuovo testo, l'obiettivo della potenza da installare è fissato a **8.000 MW entro il 2020**. Il tetto della potenza incentivabile è di **3.000 MW**, a cui si aggiungono 200 MW per gli impianti integrati e 150 MW per gli impianti a concentrazione.

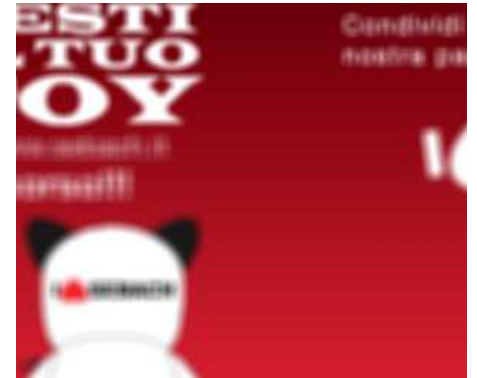
Le **tariffe incentivanti** si riducono rispetto a quelle vigenti e diminuiranno ulteriormente nel corso del 2011 (gli impianti che entrano in esercizio dal 1° gennaio al 30 aprile 2011 godono di tariffe più alte rispetto a quelli che entrano in esercizio nel secondo quadrimestre, ecc.). Per gli impianti che entrano in esercizio nel 2012 e nel 2013 le tariffe sono decurtate del 6% all'anno. La riduzione delle tariffe è superiore a quella suggerita dalle associazioni dei produttori, i quali hanno infatti definito "eccessivi" i tagli (**leggi tutto**).

Un'altra novità è la suddivisione degli impianti in **5 classi di potenza**: tra 1 e 3 kW; tra 3 e 20 kW; tra 20 e 200 kW; tra 200 e 1000 kW; oltre i 1000 kW.

Accogliendo i suggerimento dei produttori di semplificare le **tipologie installative** (eliminando la categoria della parziale integrazione) la bozza di decreto prevede due sole tipologie: "impianti fotovoltaici realizzati sugli edifici" e "altri impianti fotovoltaici".

È previsto un **premio aggiuntivo** per gli impianti operanti in regime di scambio sul posto, realizzati sugli edifici e che riducano di almeno il 10% l'indice di prestazione energetica dell'edificio (da dimostrare con una certificazione energetica). Il premio può raggiungere il 30% della tariffa incentivante riconosciuta all'impianto.

Gli **impianti diversi** da quelli realizzati sugli edifici, che si trovino in aree industriali, commerciali, cave esaurite, aree di pertinenza di discariche o di siti contaminati, hanno



inserisci qui la tua Email

[Entra nell'Archivio Newsletter](#)

Edilportale.com on Facebook

[Become a Fan](#)

Edilportale.com has 4,037 Fans

|          |          |         |         |           |
|----------|----------|---------|---------|-----------|
|          |          |         |         |           |
| Fabrizio | Massimo  | Marco   | Giacomo | Francesca |
|          |          |         |         |           |
| Monica   | Giuseppe | Alessia | Sara    | Donato    |
|          |          |         |         |           |
| Corrado  | Giovanni | Ali     | Carlo   | Michela   |

[Edilportale.com su Facebook](#)

## News sull'argomento

11/02/2010  
[Puglia, online l'albo dei certificatori della sostenibilità](#)

L'accREDITAMENTO ha validità transitoria, gli iscritti dovranno comunque abilitarsi

04/02/2010  
[Lazio, in arrivo norme attuative sulla bioedilizia](#)

Regolamento previsto dalla legge regionale in materia di architettura sostenibile

02/02/2010  
[Legambiente e Confindustria premiano le eco-innovazioni al Sud](#)

Premio all'Innovazione Amica dell'Ambiente per biogas, riciclo di plastica e carta, abitazioni a risparmio energetico

02/02/2010

**Legge dello Stato 27/12/ 2006 n. 296**

Disposizioni per la formazione del bilancio annuale e pluriennale dello Stato (legge finanziaria 2007)..

**Decreto Legislativo 29/12/ 2003 n. 387**

Attuazione della direttiva 2001/77/CE relativa alla promozione dell'energia elettrica prodotta da ..

diritto ad una tariffa incentivante incrementata del 5%. Un incremento del 20% è previsto per i "sistemi con profilo di scambio prevedibile".

Gli impianti i cui moduli costituiscono elementi costruttivi di **pergole, tettoie e pensiline**, hanno diritto ad una tariffa pari alla media tra quella spettante agli "impianti fotovoltaici realizzati sugli edifici" e quella per gli "altri

impianti fotovoltaici".

Un'altra novità è l'introduzione della categoria "**impianti fotovoltaici integrati con caratteristiche innovative**" che beneficeranno di tariffe incentivanti (secondo tre intervalli di potenza) più alte rispetto alle altre due tipologie. Queste tariffe saranno decurtate del 2% all'anno (anziché del 6%) nel 2012 e 2013. Entro il 1° gennaio 2011 il GSE predisporrà una guida sulle caratteristiche che questi impianti dovranno avere.

Le tariffe incentivanti per gli **impianti fotovoltaici a concentrazione** sono divise in due intervalli di potenza. Anche in questo caso le tariffe saranno decurtate del 2% all'anno nel 2012 e 2013.

Le tariffe incentivanti sono **cumulabili** con determinati benefici e contributi pubblici (contributi in conto capitale fino al 30% del costo di investimento, ad eccezione delle scuole che possono arrivare al 100%) e con i finanziamenti a tasso agevolato dello 0,50% previsti dal **Fondo per Kyoto** (art. 1, comma 1111, **Finanziaria 2007**). Inoltre, godono della riduzione dell'Iva ma non si cumulano con le detrazioni fiscali.

Ricordiamo, inoltre, che pochi giorni fa il GSE ha reso note le tariffe incentivanti per gli impianti fotovoltaici in Conto Energia che entrano in esercizio nell'anno 2010, decurtate del 4% rispetto alla tariffa base (**leggi tutto**).

(riproduzione riservata)

[Tutte le news su Incentivi Fotovoltaico](#)

CONDIVIDI

vota | Risultato 0 voti

## Normativa sull'argomento

### [Bozza non ancora in vigore 09/02/ 2010](#)

Ministero dello Sviluppo Economico - Conto Energia fotovoltaico dal 2011

### [Decreto Ministeriale 19/02/ 2007](#)

Ministero dello Sviluppo Economico - Criteri e modalita' per incentivare la produzione di energia elettrica mediante conversione fotovoltaica della fonte solare, in attuazione dell'articolo 7 del decreto legislativo 29 dicembre 2003, n. 387

### [Legge dello Stato 27/12/ 2006 n. 296](#)

Disposizioni per la formazione del bilancio annuale e pluriennale dello Stato (legge finanziaria 2007)

### [Decreto Legislativo 29/12/ 2003 n. 387](#)

Attuazione della direttiva 2001/77/CE relativa alla promozione dell'energia elettrica prodotta da fonti energetiche rinnovabili nel mercato interno dell'elettricità'

## Inserisci un commento alla news

Il tuo nome (\*)

Titolo commento (\*)

Commento (\*)

max 2000 caratteri

Ricopia il codice visualizzato a lato

IDYFL

### [Rinnovabili, bando da 5 milioni in Liguria](#)

Entro il 28 febbraio le domande per risparmio energetico e autoproduzione di energia

01/02/2010

[Certificazione di sostenibilità in edilizia: approvato LEED Italia 2009](#)

Dopo il 14 aprile, data del lancio ufficiale di LEED Italia, sarà possibile attivare la certificazione



Corso in audio-videokonferenza di:

**PROGETTAZIONE IMPIANTI FOTOVOLTAICI SOLARI IN CONTO ENERGIA**



Corso in videokonferenza di:

**CERTIFICAZIONE ENERGETICA DEGLI EDIFICI**



Più lette



Più commentate

Articolo letto 31004 volte  
[Autorizzazione paesaggistica: il parere del Soprintendente diventa vincolante](#)

Articolo letto 29461 volte  
[Dal 1° gennaio rinnovabili obbligatorie nei nuovi edifici](#)

Articolo letto 25223 volte  
[Detrazione 55%: nuovi limiti di trasmittanza per il 2010](#)

Articolo letto 22433 volte  
[Abusi edilizi ai danni dei beni ambientali: in arrivo il condono](#)

Articolo letto 15705 volte  
[Piano Casa e condono edilizio esclusi dal 'Milleproroghe'](#)



### **RISPARMIO ENERGETICO E SOSTENIBILITA'**

MANUALE DELLA CERTIFICAZIONE ENERGETICA DEGLI EDIFICI. NORME, PROCEDURE E STRATEGIE D'INTERVENTO

Prezzo: € 48,00

Offerta: € 31,2



### **RISPARMIO ENERGETICO E SOSTENIBILITA'**

GLI EDIFICI IN PIETRA

Prezzo: € 40,00

Offerta: € 34

Entra nell'Archivio Libri



**LEGGE 10 Digs  
115/2008 UNI/TS  
11300 DPR n.59  
DEL 02/04/09  
CERTIFICAZIONE  
ENERGETICA**

Software per la progettazione termotecnica con calcoli e verifiche sulla base delle normative sul risparmio energetico (a DLgs 115/2008 UNI/TS 11300 e DPR n. 59 del 02/04/09)

Prezzo: € 840,00

Offerta: € 490,00

Entra nell'Archivio Software



**BM@ CLIMA TUBI**

Software di progettazione e dimensionamento degli impianti termici ad acqua

Prezzo: € 500,00

Offerta: € 350,00



[Edilportale come Homepage](#) | [Contattaci](#) | [Assistenza](#) | [Pubblicità](#) | [Dicono di noi](#) | [Lavora con noi](#) | [segnala ad un amico](#) | [Rss feed](#)

© 2001-2010 Edilportale.com S.p.A. P.IVA 05611580720 - Tutti i diritti riservati. [Condizioni generali](#) | [Informativa Privacy](#)