

landraum

Technische Universität München

Dipl.-Ing. Jörg Schröder

Dipl.-Ing. Martin Frank

Dipl.-Ing. Sophia Forward

www.landraum.org

Commissioned by

Bayerische Architektenkammer



Vrin: Cultural landscape development

Aerial photograph: Klaus Leidorf / TUM Landraum 2010



Vrin: Material and detail approach

Architect: Gion Caminada. Foto TUM Landraum 2010



Vrin, Gion Caminada, Strickbau

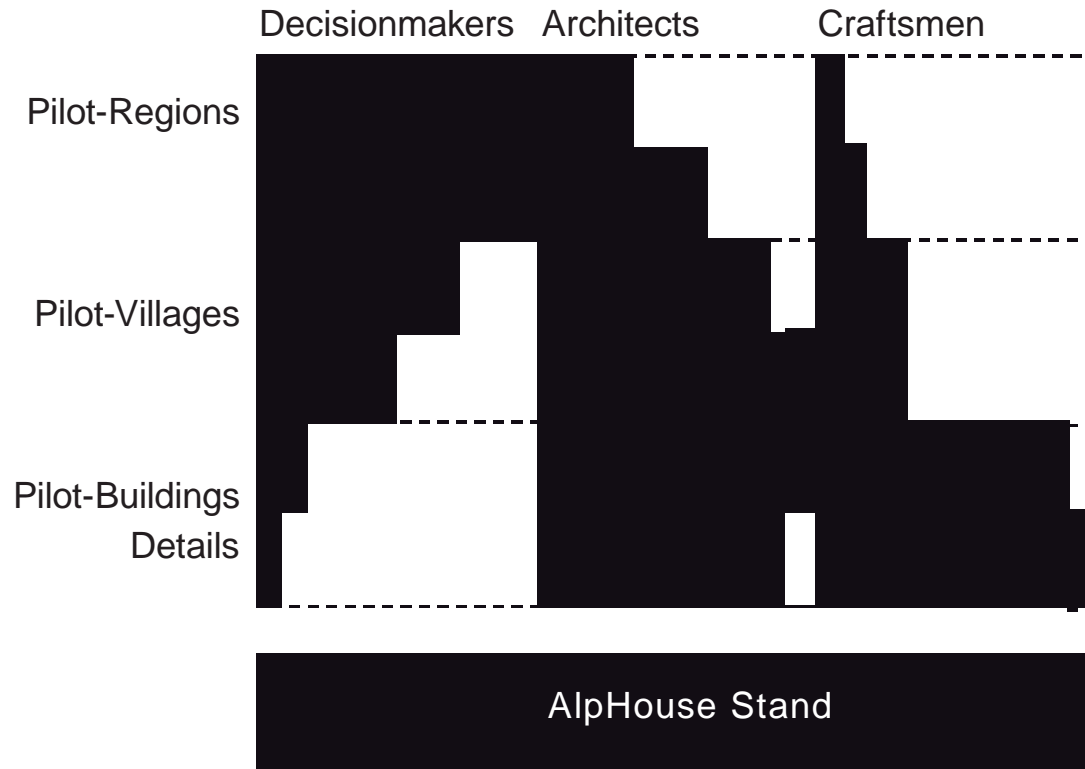
Vrin: Settlement development strategy

Aerial photograph: Klaus Leidorf / TUM Landraum 2010

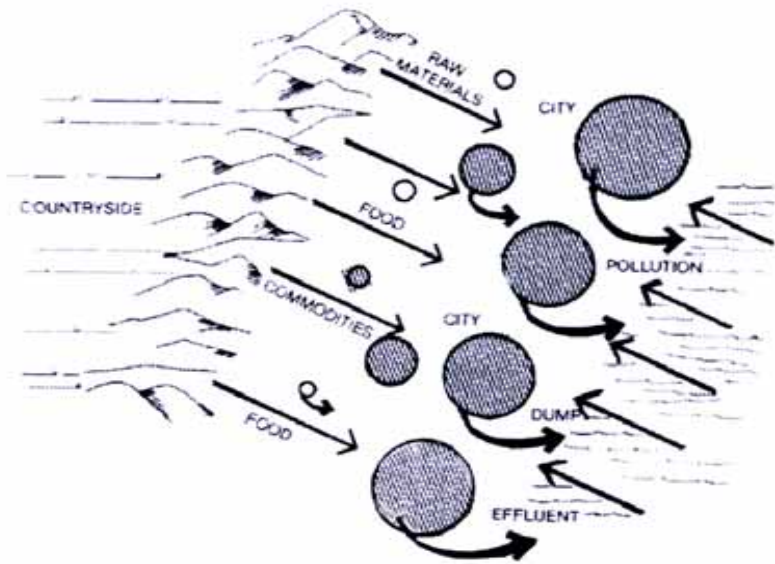


Alpine Capacities

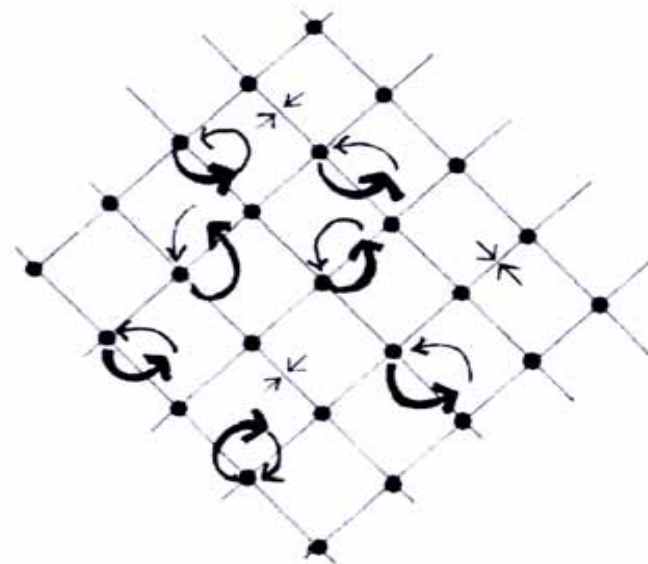
Cross-scale approach



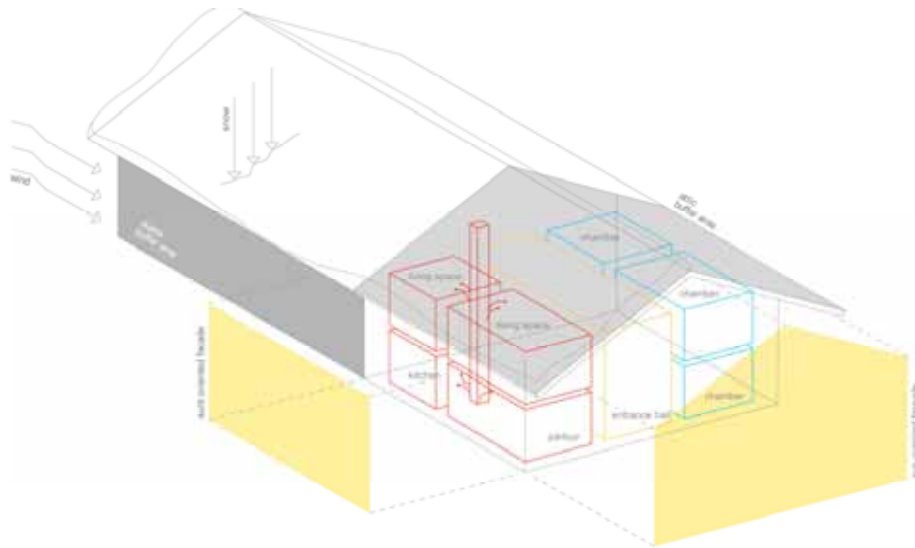
OPEN LOOPS (CRISES)



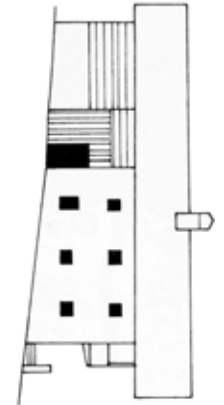
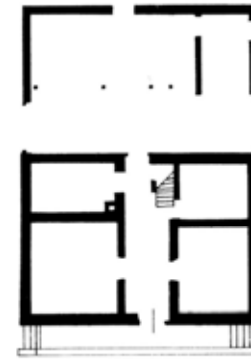
CLOSED LOOPS (BALANCE)



Vernacular Intelligence Transfer



Schleching, Gasthof Edelweiß: Vernacular energy and climate concept

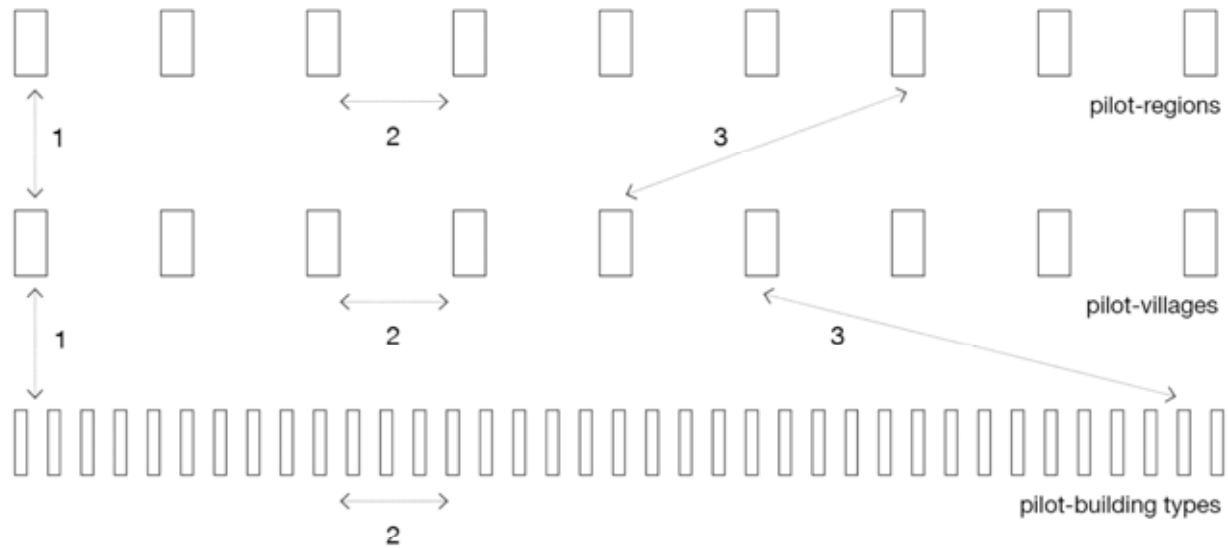


Farmhouse in Marquartstein

Pilot Cross-scale Matrix

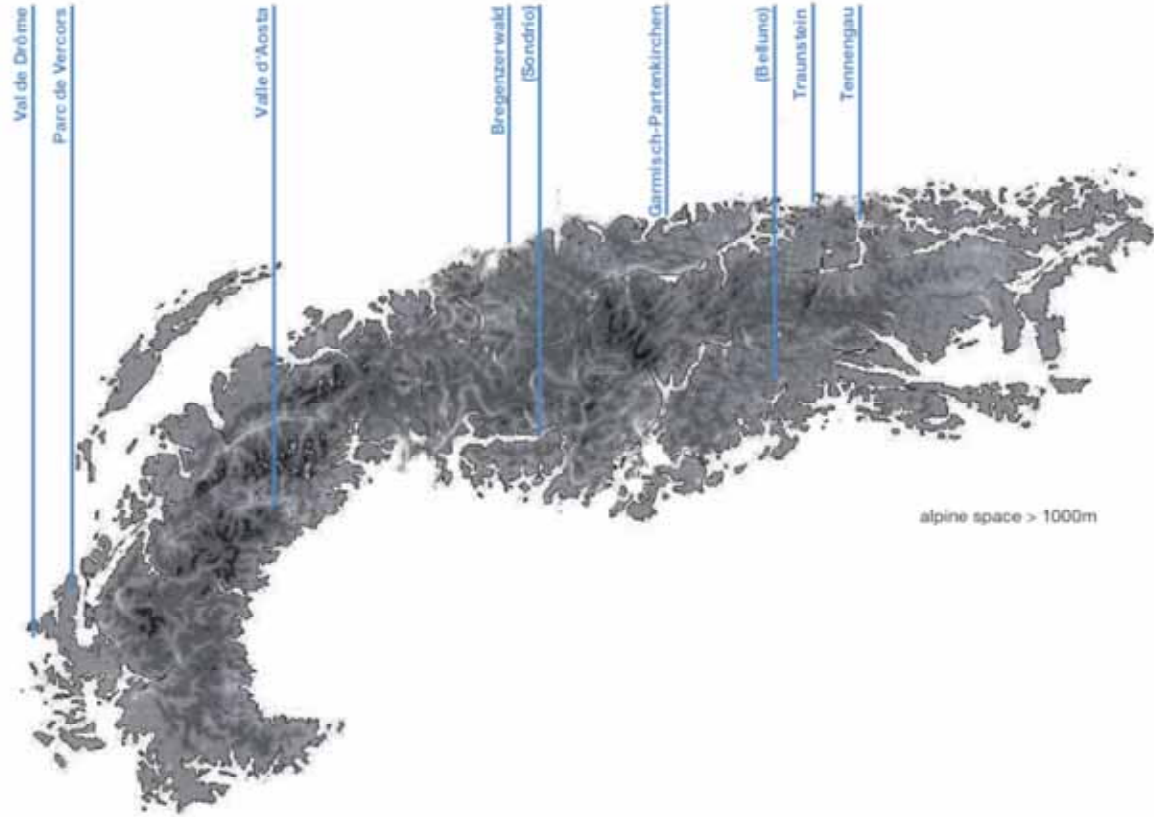
Region NUTS 2 (PP)	Pilotregion	NUTS 3 / or parts	Pilotvillage(s)	Vernacular Settlement Type	Actual urbanistic state	Topography	Existing Initiatives / Craft assets	Vernacular Building Types	Selected Building Types
Vorarlberg, A (EIV)	Bregenzwald	AT341 Bludenz-Bregenz Wald 1876 km ² Bregenzwald ? km ²	Andelsbuch	dispersed / hamlets 3-step habitat ?	remote - agricult. ?	Alpine fringe valley S-N (Bregenz Ach r.)		(wood w/stone) Walserhaus	
Salzburg, A (SIS, LBH)	Tennengau	AT323 Salzburg und Umgebung 1737 km ² Bezirk Hallein (Tennengau) 668 km ²	Kuchl	valley; markets upper level; dispersed	sprawl - infrastructures	Alpine fringe valley S-N (Salzach r.)	Metro Salzburg	(stone, wood) market row house 1-roof farms	
Oberbayern, D (HWK, BYAK)	Traunstein / Achantal	DE21M Landkreis Traunstein 1533 km ² Achantal ? km ²	Schloching						
Oberbayern, D (HWK, BYAK)	Garmisch-Partenkirchen	DE21D Landkreis Garmisch-Partenkirchen 1012 km ²	Oberammergau	dispersed / hamlets	high pressure tourism, secondary residences	Alpine fringe N	Grainau; AlpCity Olympia 2018 / Sustainability	(wood) 1-roof farms	
Rhône-Alpes, F (NEO)	Val de Drôme	FR713 Département Drôme 6 530 km ² Communauté Val de Drôme 700 km ²		dense nuclei	sprawl? influence of Rhône valley ?	Alpine fringe valley E-W (Drôme r.)	Bio-vallée Val de Drôme	(wood)	1. residential (single unit), 2. public building, 3. private enterprise building (such as farm shed)
Rhône-Alpes, F (NEO)	Vercors	FR714 Département Isère 7431 km ² Parc du Vercors 1860 km ²		?	?	Alpine plateau	Parc naturel régional du Vercors		
Valle d'Aosta, I (VDA)	Valle d'Aosta	ITC20 Valle d'Aosta 3263 km ²		dense nuclei	remote	Alpine fringe valley E-W (Dora Baltea r.)		(stone w/wood) maisons-tours, maisons rurales, greniers, rascards, rurales en pierre	
Lombardia, I (IRE)	Chiuro (Sondrio)	ITC44 Provincia di Sondrio 3212 km ²		?	?	Alpine fringe valley E-W (Adda r.)		(stone w/wood)	renovation sede in alip urbanistic aspect, local economies, agriculture (show cellar)
Veneto, I (VEN)	(Belluno)	ITD33 Provincia di Belluno 3678 km ²		dense nuclei ?	remote	Alpine central valley ?	AlpCity	(wood and stone) "tabia" (barns) and historic rural houses	

Pilot References



- 1 coherency of scales
- 2 horizontal coherency
- 3 cross transferability

Pilot-Regions



Partner des Projekts *AlpHouse*

Handwerkskammer für München und Oberbayern als Transnational Lead, mit besonderem Schwerpunkt im Bildungszentrum der Handwerkskammer Traunstein (D)

BAU Akademie Lehrbauhof Salzburg (A)

Bayerische Architektenkammer
in Verbindung mit der Technischen Universität München (D)

Industrie- und Handelskammer des Departement Drôme,
vertreten durch den Bildungsträger Neopolis, Valence (F)

Energieinstitut Vorarlberg (A)

Forschungsinstitut IREALP der Region Lombardei für die Ökologie und Ökonomie der Alpen, Mailand (I)

Regierung der Region Aosta-Tal, vertreten durch die Abteilungen Energie und Wirtschaft (I)

Regierung der Region Venetien in Verbindung mit der Universität von Venedig und der Architektenvereinigung der Provinz Belluno (I)

Research Studios Austria Forschungsgesellschaft/Studio iSPACE,
Forschungsstudio für georeferenzierte Medien und Technologien, Salzburg (A)

THE CRAFTSMAN



Richard Sennett



Alpine Siedlungsmodelle

Städtebauliche Leitprojekte | Exemplarische Einzelqualitäten
Zeitgemäßes und ortsgerechtes Bauen im ländlich geprägten Raum



Arbeitsgemeinschaft der Alpenländer

Große Exkursionen Study and Field Trips

- Brasilien Brasil
2000, Leitung Direction Hubert Liebl
- Turin und Genua Turin and Genoa
2001, Leitung Direction Jorg Schröder und Kerstin Weigert
- Brunn, Zlin und Breslau Brno, Zlin and Wroclaw
2002, Leitung Direction Peter Reinhardt
- Los Angeles Los Angeles (p. 326)
2003, Leitung Direction Silvia Braun
- Arezzo und Florenz Arezzo and Florence (p. 126)
2003, Leitung Direction Jorg Schröder
- Finland und Estland Finland and Estonia
2004, Leitung Direction Kerstin Weigert
- Ruanda Rwanda (p. 232)
2005, Leitung Direction Astrid Weisel
- Mexiko Mexico (p. 240)
2005, Leitung Direction Astrid Weisel
- Südtirol South Tyrol (p. 100)
2006, Leitung Direction Peter Reinhardt
- Türkei Turkey (p. 150)
2007, Leitung Direction Manfred Lux
- Galicien Galicia (p. 138)
2007, Leitung Direction Jorg Schröder und Florian Plajer



LANDWOHNEN COUNTRY LIVING

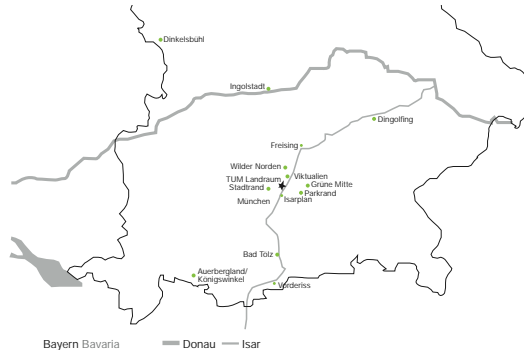
LANDPARTIE A TRIP TO THE COUNTRY

HINTERLAND BACK COUNTRY

PRODUKTIVES LAND PRODUCTIVE COUNTRY

INFORMELLES LAND INFORMAL COUNTRY

LANDRÄNDER COUNTRY FRINGES



LANDRAUM
BEYOND RURAL DESIGN

HERAUSGEGEBEN VON | EDITED BY
JÖRG SCHRÖDER & KERSTIN WEIGERT

LANDRAUM

BEYOND RURAL DESIGN

HERAUSGEGEBEN VON | EDITED BY

JÖRG SCHRÖDER & KERSTIN WEIGERT

LÜFTBILDER VON | AERIAL PHOTOGRAPHS BY

KLAUS LEIDORF

jovis

jovis



Landeshauptstadt
München
**Referat für Stadtplanung
und Bauordnung**

Zukunft findet Stadt 2010

München: KlimaRegeln

Klimaschutz und Klimawandel
Perspektive München. Leitlinie Ökologie

Einladung zur Ausstellungseröffnung

am Donnerstag, 14. Januar 2010, 19 Uhr,
in der Rathausgalerie, Marienplatz 8

Ausstellung 15. Januar bis 25. Februar 2010

täglich von 11 bis 19 Uhr, Eintritt frei



AlpHouse – Alpine Building Culture and Energyefficiency

Vernacular Intelligence and Alpine Capacities

arch. Jörg Schröder

TUM Technische Universität München
Studio Landraum – Jörg Schröder,
Martin Frank, Sophia Forward

Aosta 05.10.2010