

Consigli **Ecolo-gici** per l'ufficio

Alcune semplici regole per risparmiare

Carta, Inchiostro e Energia



1. **Non** stampare documenti provvisori, controlla l'anteprima di stampa e riutilizza i fogli di stampa se sono stampati solo da un verso



2. **Se** la stampante lo consente, utilizza stampanti e fotocopiatrici con funzione **fronte/retro**;
3. **Riutilizza** i fogli di carta scartati, e stampati solo da un verso per i bloc notes, stampa di bozze o supporti per lucidi.
4. **Per** i documenti non ufficiali, imposta di default il carattere **Spranq Eco Sans** che fa risparmiare fino al 20% di inchiostro, lo puoi scaricare liberamente al link http://www.ecofont.eu/ecofont_it.html installarlo è davvero semplice.

*Per le istruzioni su come installare cambiare le impostazioni della stampante e come installare il carattere Spranq Eco Sans vedi sotto**

5. **Usa** i contenitori di raccolta differenziata che sono presenti nel tuo ufficio, se invece non ci sono richiedi che vengano messi;
6. **Adotta** lampade a alta efficienza o a basso consumo energetico.
7. **Non** lasciare le luci accese quando non sono necessarie e adotta sistemi di stand-by
8. **Mantieni** all'interno dell'ufficio temperature non troppo elevate (18°-20° C) chiudendo, se necessario, i caloriferi.



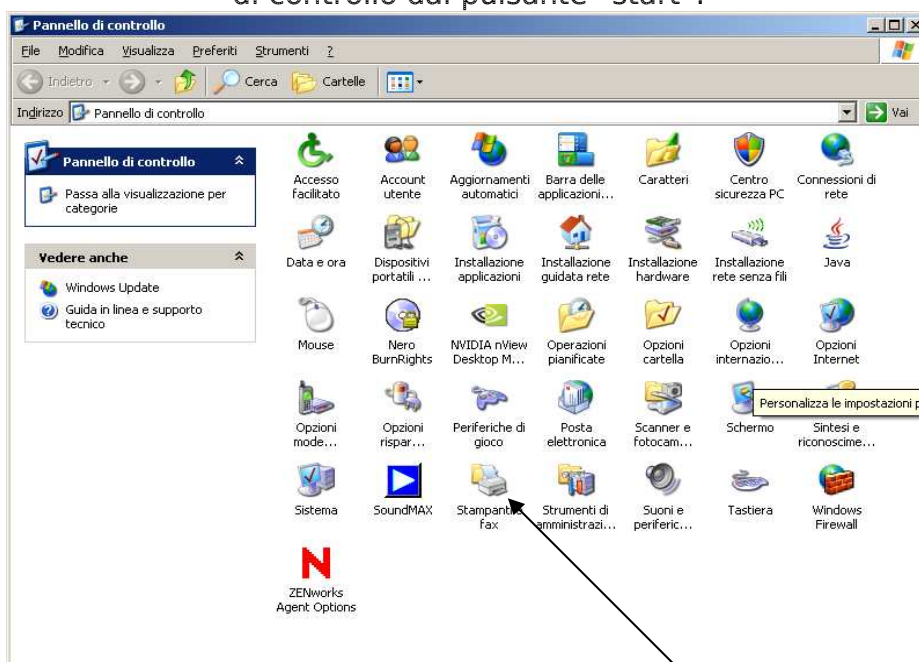
9. **Non** venire, se puoi, al lavoro in auto da solo vieni con i colleghi o utilizza la bici o i mezzi pubblici

10. **Evita** di utilizzare l'ascensore per salire o scendere pochi piani, farai ginnastica e risparmi energia.
11. **Preferisci** la luce naturale e colloca le postazioni di lavoro a non più di 3 metri di distanza dalle finestre;
12. **Chiedi** di acquistare i prodotti con marchio "ecolabel" si tratta di un marchio di qualità ecologica dell'unione europea che attesta il ridotto impatto ambientale di tutto il ciclo di vita del prodotto;
13. **Controlla** e fai controllare che le ditte incaricate di effettuare la raccolta rifiuti all'interno dell'ufficio eseguano correttamente la raccolta differenziata e che differenzino correttamente i rifiuti negli appositi bidoni.

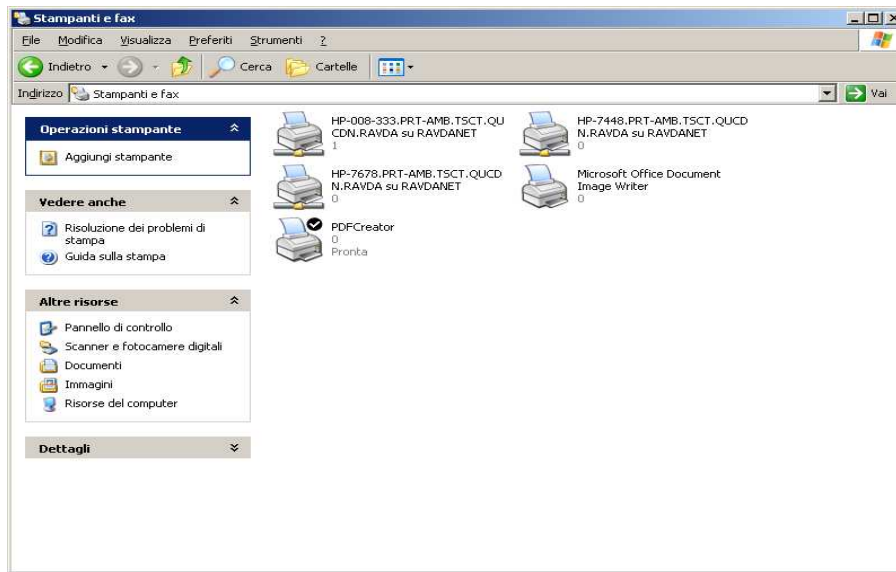
Ricordati che per produrre una tonnellata di:

<i>carta riciclata</i>	<i>carta di cellulosa vergine</i>
<i>bastano</i> nessun albero 1.800 litri di acqua 2700 kwh di energia elettrica	<i>occorrono</i> 15 alberi, 440 mila litri di acqua 17600 kwh di energia elettrica

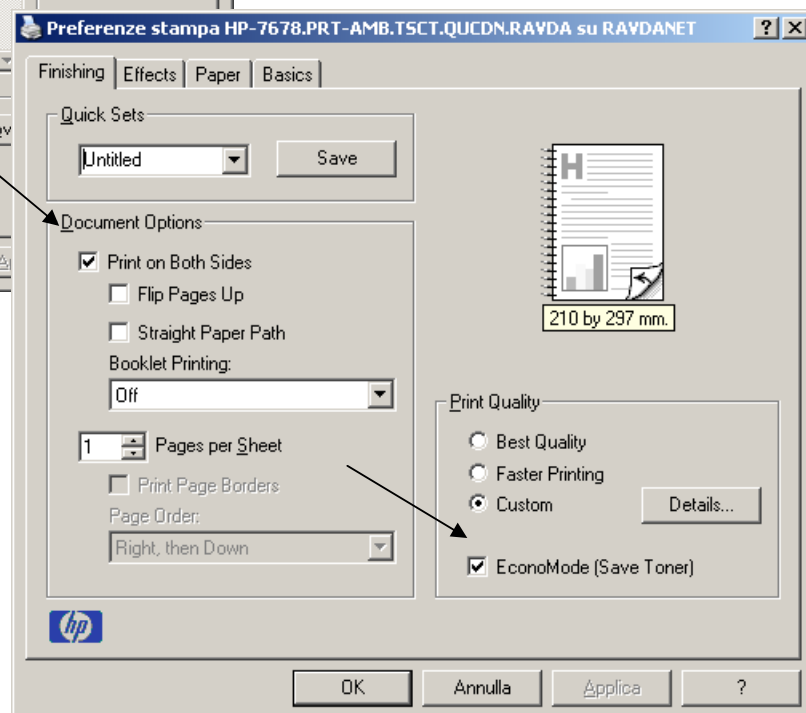
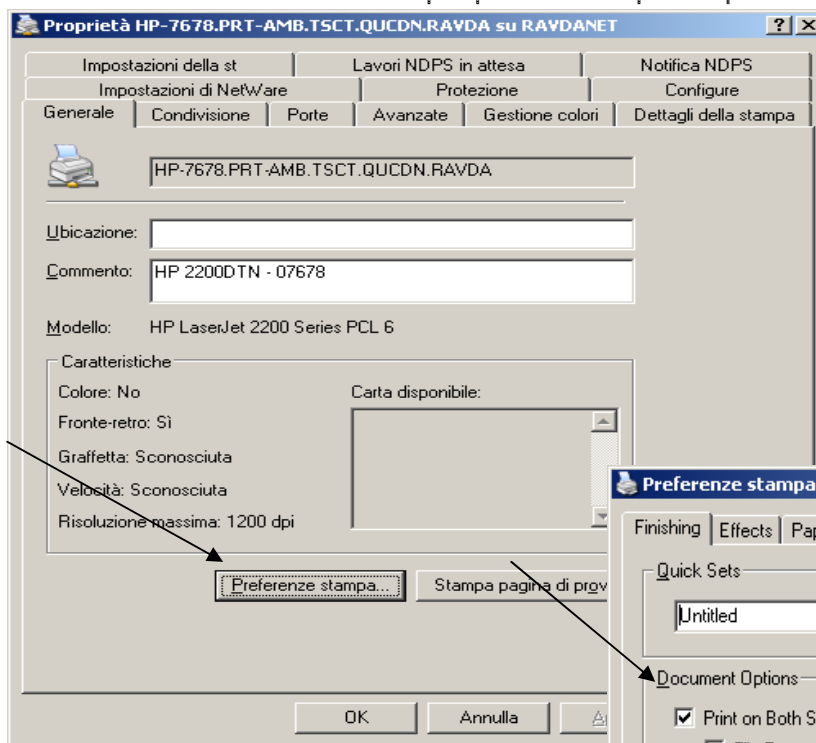
*per rendere permanente la funzione fronte/retro della tua stampante apri il pannello di controllo dal pulsante "start".



Clicca sull'icona "stampanti e fax" si aprirà la schermata sotto, clicca sul tasto destro del mouse e posizionandoti sull'icona della stampante di riferimento clicca nuovamente sul tasto destro del mouse



Vai su "proprietà" si aprirà questa schermata:



Dalla voce "generale" vai su
"preferenze di stampa"
Seleziona stampa da entrambi i lati e
stampa in modalità economica.

Per installare il Carattere Spranq Eco Sans, scaricalo dal link indicato sopra (punto 4) e aprendo la schermata “pannello di controllo” dal tasto “start” inserisci il carattere nella cartella “caratteri”

